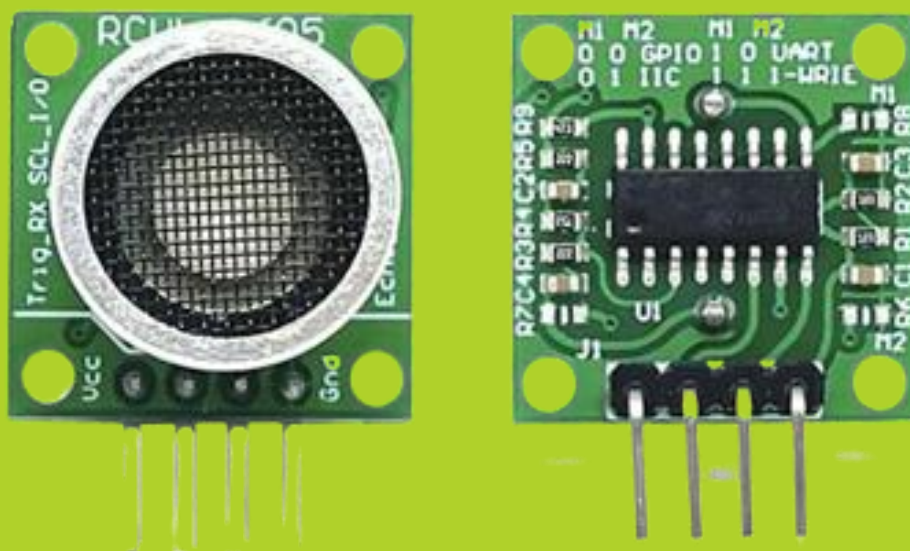


# OKY3261-7

## MÓDULO SENSOR ULTRASÓNICO DE RCWL-1605



# MÓDULO SENSOR ULTRASÓNICO RCWL-1605 OKY3261-7



## DESCRIPCIÓN

Módulo sensor ultrasónico capaz de detectar objetos y calcular la distancia a la que se encuentran en un rango de 2 a 450 cm por medio del envío y recepción de frecuencias ultrasónicas.

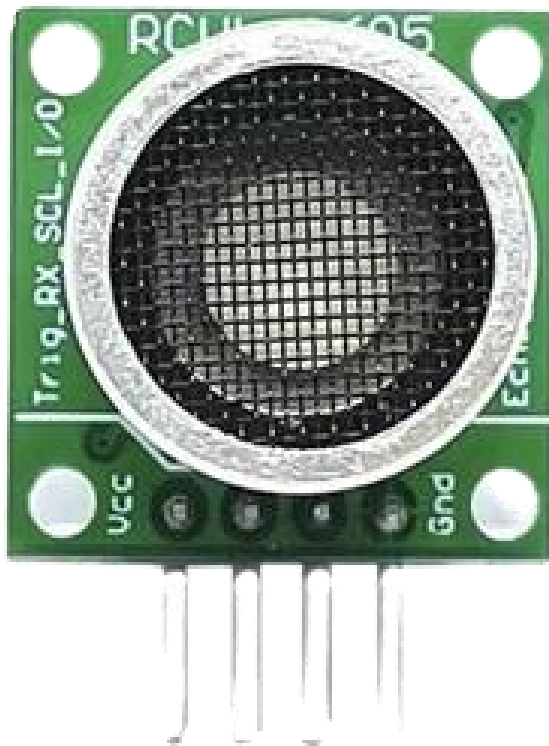
Admite múltiples modos de salida GPIO, UART, IIC y 1-WIRE, el modo de salida predeterminado es compatible con HC-SR04.

## APLICACIONES

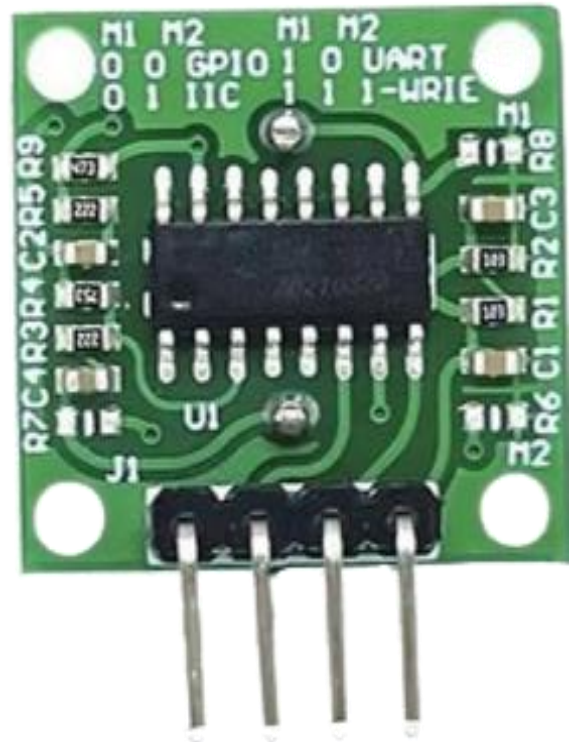
Estos sensores son populares en aplicaciones como sistemas de estacionamiento para automóviles, detección de objetos cercanos en proyectos de electrónica, específicamente en juguetes, evitación de obstáculos de robots, nivel de líquido, medición del nivel de agua y otras aplicaciones variables.

## ESPECIFICACIONES

Voltaje de funcionamiento	2.8-5V
Corriente de trabajo	2 mA
Período	50 mS
Precisión	3 mm
Peso	27g
Tamaño	20 * 20 mm



**VISTA FRONTAL**



**VISTA TRASERA**

**REALIZÓ: GJPS**

**REVISÓ: JMLM**