

MODULO DE RECONOCIMIENTO DE CODIGO DE BARRAS ESCANER V3.0

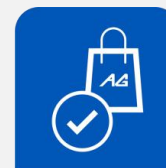
OKY3454



Productos
evaluados por
ingenieros
calificados



Garantía y
seguridad en
cada producto



Experiencia de
compra en la
calidad como
sello distintivo

Descripción

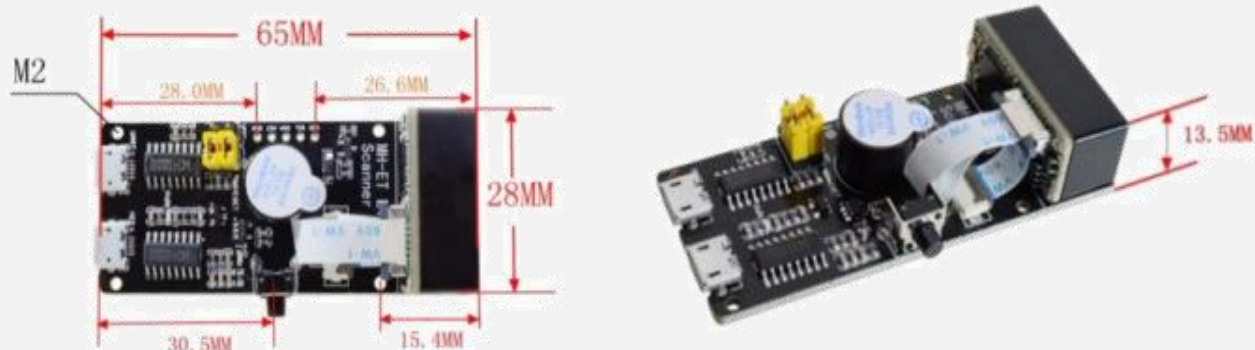
Escáner V3.0 es un módulo de reconocimiento de escaneo de código de barras y código QR. Cuenta con un procesamiento de imagen profesional para código de barras. El Reconocimiento Puede leer de forma rápida y precisa bajo el alto rendimiento de lectura rápida y estable en entornos complejos.

Características

- Soporte para la lectura de códigos unidimensionales comunes y códigos bidimensionales como código de barras y QR.
- Puerto micro USB y UART para acceso a un ordenador o dispositivo integrado.
- Bajo consumo de energía y mantiene bajas temperatura. Inicio rápido sin necesidad de espera.
- Admite la configuración de los parámetros del módulo mediante el escaneo del código de configuración. Los parámetros configurables incluyen modo de lectura, configuración de velocidad en baudios, modo de comando, ajuste de salida de tono rápido, formato de salida, configuración selectiva de código de barras.
- Fuente de luz auxiliar integrada para leer en un ambiente completamente oscuro.
- Fácil de operar.

Dimensiones

Tamaño: 65mm x 28 x 13.5mm.

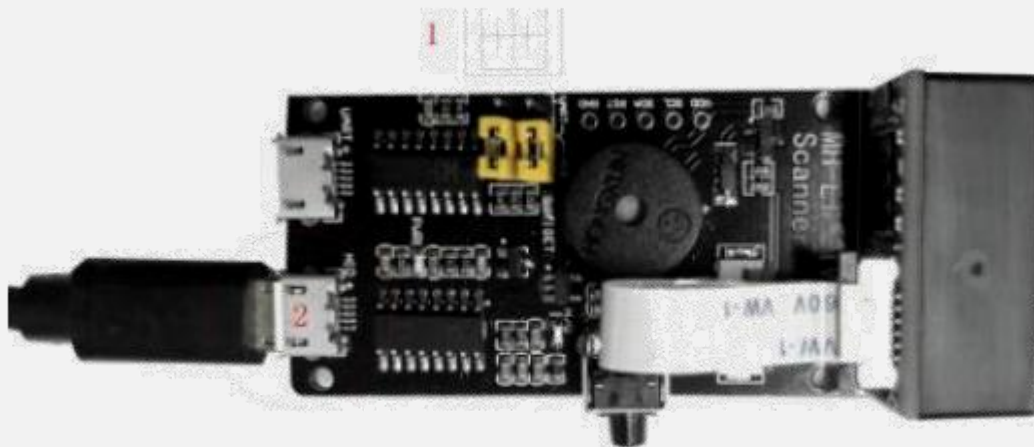


Tipos de códigos de barras / códigos QR de lectura

Puede leer los siguientes tipos de código de barras:

UPC/EAN, UPC/EAN con suplementos, BooklandEAN, ISSN, código extendido de cupón UCC, Código 128, GS1-128, ISBT 128, Código 39, código 39 completo ASCII, código trióptico 39, código 32, código 93, código 11, matriz 2 de 5, intercalado 2 DE 5, Discreta 2 DE 5, Codabar, MSI, Chino 2 DE 5, GS1 DataBar variante, Coreano 3 DE 5, ISBT Concat Lea el tipo de código QR (2D): código QR, PDF417, matriz de datos

Instrucciones de uso: Modo interfaz USB / modo de teclado



1. Por favor conecte como se muestra.
2. Conectar a una computadora o dispositivo.
3. Compruebe si el Administrador de dispositivos puede ver un dispositivo de teclado más en el dispositivo Manager (solo cuando está configurado en modo USB). Si no lo encuentra, consulte el paquete de información e instale el controlador CH932



4. Abra la detección de documentos, escanee el código QR para detectar si funciona normalmente.

Interfaz UART

1. Conéctalo como se muestra.
2. Conecta un ordenador o dispositivo.
3. Verifique si el Administrador de dispositivos puede ver que hay un dispositivo de Puerto COM más en el Administrador de dispositivos (solo cuando está configurado en modo de puerto serial). Si no se encuentra, instale el controlador CH340



4. Abra el software de puerto serial, cambie la tasa de baudios (por defecto: 9600), escanee el código QR para verificar si funciona normalmente.



AG Electrónica SAPI de CV
República de El Salvador 20 Piso 2, Centro
Histórico, Centro, 06000 Ciudad de México,
CDMX
Teléfono: 55 5130 7210

Realizó Ing. Jesús Daniel Ibarra Noguez

Revisó Ing. Jesús Daniel Ibarra Noguez

Fecha 22/05/2024

