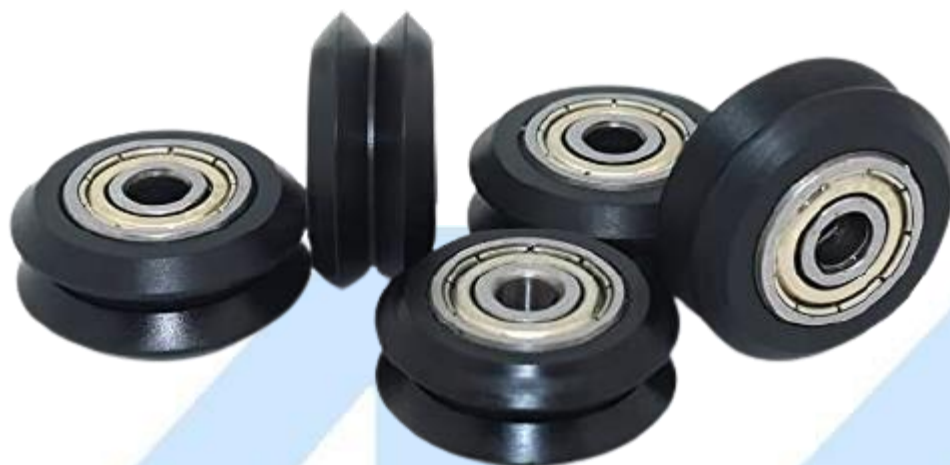


OKY7255-POM/IDLER: RUEDA PASIVA DE POLEA POM V TIPO PALIN




Descripción

Esta es una rueda pasiva de polea POM doble V tipo palin con engrane redondo para impresoras 3D.

Especificaciones Técnicas

Tamaño del agujero de la rueda	5 mm
Tamaño de la polea más chica	15.23 x 8.8 mm
Tamaño de la polea más grande	23.89 x 10.23 mm

 ¿Qué vamos a innovar hoy?	AG Electrónica S.A.P.I. de C.V. República del Salvador N° 20 Segundo Piso Teléfono: 55 5130 - 7210		
ACOTACIÓN: N/A	http://www.agelectronica.com	ESCALA: N/A	REALIZO: EYMZ
			REV: JFRR
TOLERANCIA: N/A	RUEDA PASIVA DE POLEA POM V TIPO PALIN		
TOLERANCIA: N/A	Fecha: 17/06/2021	No. Parte: OKY7255-POM/IDLER	