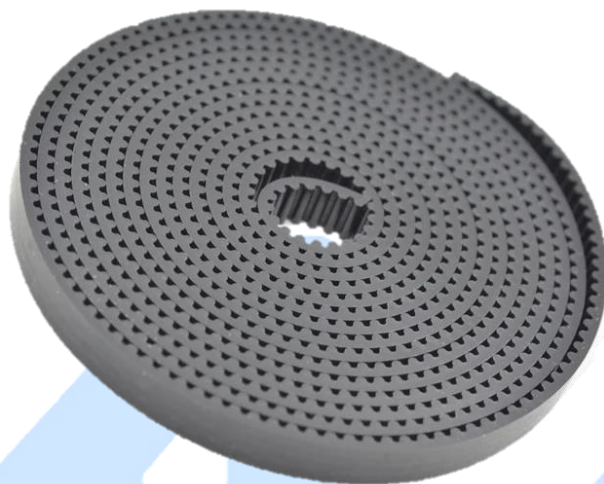


OKY7362-GT2/5MM

CORREA DE DISTRIBUCIÓN ABIERTA DE GOMA GT2-5MM



Descripción:

Correa de distribución abierta de goma GT2-5mm.

Características:

- Material de la correa: neopreno (caucho sintético)
- Tipo de cinturón: GT2-5mm
- Ancho: 5 mm
- Longitud: 1 m
- Paso del engranaje: 2 mm
- Ancho de la correa: 5 mm
- Peso: 50 g
- Material del alambre del núcleo: fibra de vidrio
- Longitud de la circunferencia: bucle abierto

 <p>AG Electrónica <i>¿Qué vamos a innovar hoy?</i></p>		AG Electrónica S.A.P.I. de C.V. República del Salvador N° 20 Segundo Piso Teléfono: 55 5130 - 7210	
ACOTACIÓN: N/A	http://www.agelectronica.com	ESCALA: N/A	REALIZO: SAA
			REV: JFRR
TOLERANCIA: N/A	CORREA DE DISTRIBUCIÓN ABIERTA DE GOMA GT2-5MM		
TOLERANCIA: N/A	Fecha: 28/05/2021	No. Parte: OKY7362-GT2/5MM	