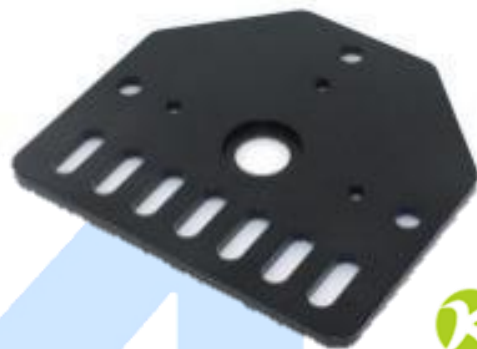


OKY7411-2

SOPORTE DE ROSCA DE ALEACIÓN DE ACERO PARA MOTOR PASO A PASO NEMA23



Descripción:

Soporte de rosca de aleación de acero para motor paso a paso NEMA23.

Características:

- Adecuado para motor paso a paso NEMA23
- Ancho: 65 mm
- Espesor: 3 mm

		AG Electrónica S.A.P.I. de C.V. República del Salvador N° 20 Segundo Piso Teléfono: 55 5130 - 7210	
ACOTACIÓN: N/A	http://www.agelectronica.com	ESCALA: N/A	REALIZO: SAA
			REV: JFRR
TOLERANCIA: N/A	SOPORTE DE ROSCA DE ALEACIÓN DE ACERO PARA MOTOR PASO A PASO NEMA23		
TOLERANCIA: N/A	Fecha: 26/05/2021	No. Parte: OKY7411-2	