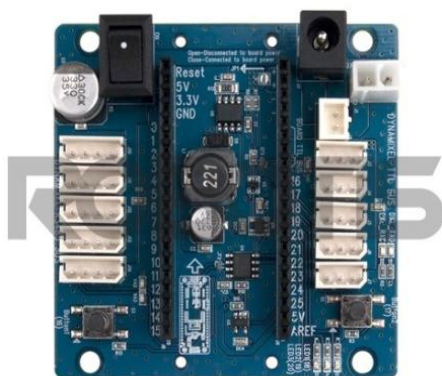


Tarjeta de Expansión OPENCM 485

Número de parte: OPEN_CM485_EXP_BOARD



Descripción:

- La tarjeta de Expansión OpenCM 485 se conecta al controlador OpenCM9.04.
- Se requiere la placa controladora OpenCM9.04 con el fin de utilizar la Tarjeta de Expansión OpenCM 485 (El controlador OpenCM9.04 soporta servomotores Dynamixel utilizando comunicación RS-485 y TTL.)
- Incluye Conectores para las baterías LIPO y Li-ion así como también se puede conectar a una fuente externa por el conector SMPS.
- Tiene un amplio rango de tensión de entrada para conectar varios servomotores Dynamixel.
- Se adquiere el OpenCM9.04A o la OpenCM9.04B separado.

Características:

- Tamaño: 68mm X 66.5mm x 16mm.
- Peso: 32 gr.
- Tensión de Entrada: 5~30V.
- Alimentación a: SMPS, LIPO, DXL PRO 24V.
- Interruptor de Alimentación: 1.
- Puertos para DYNAMIXEL: 5 de 4Pin, 5 de 3Pin.
- Botones: 2.
- LED: 5.

| | | | |
|---|---|--|-------------------------|
|  | AG Electrónica S.A. de C.V. República del Salvador N° 20 Segundo Piso Teléfono: 5130 - 7210 | | |
| Acotación: NA | http://www.agelectronica.com/ | Escala NA | Rev 1.ASS Rev 2. BMF |
| Tolerancia: NA | Descripción: Tarjeta de Expansión OPENCM 485 | | |
| Tolerancia: NA | Fecha: 08/04/2015 | Número de parte: OPEN_CM485_EXP_BOARD | |