

Raspberry Pi

APPROVED RESELLER

**LENTE COMPATIBLE CON
CÁMARA HQ/SHUTTER, DE 16MM,
CON 10MP, MONTAJE C
RASPBERRY-PT3611614M10MP**



LENTE COMPATIBLE CON CÁMARA HQ/SHUTTER, DE 16MM, CON 10MP, MONTAJE C

RASPBERRY-PT3611614M10MP



DESCRIPCIÓN

El lente de Raspberry de 16mm, 10 megapíxeles, es un lente de alta resolución, ideal para una variedad de usos, desde fotografía de paisajes hasta aplicaciones de visión por computadora.

CARACTERÍSTICAS

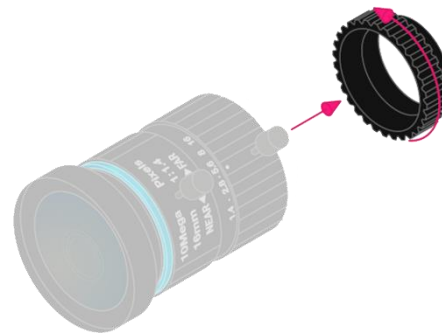
LENTE DE 16MM CON MONTAJE C

El lente de 16 mm mejora significativamente la calidad de las imágenes capturadas por la cámara HQ o la cámara GS, permitiendo una mayor flexibilidad en la fotografía de objetos lejanos.



ADAPTADOR C-CS

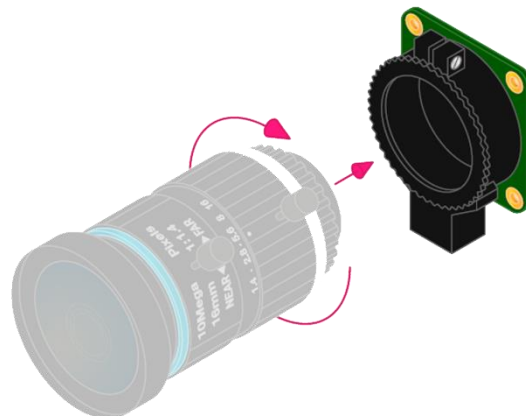
El lente es un dispositivo de montaje C, por lo tanto, requiere el adaptador C-CS que viene incluido en las cámaras compatibles.



MONTAJE

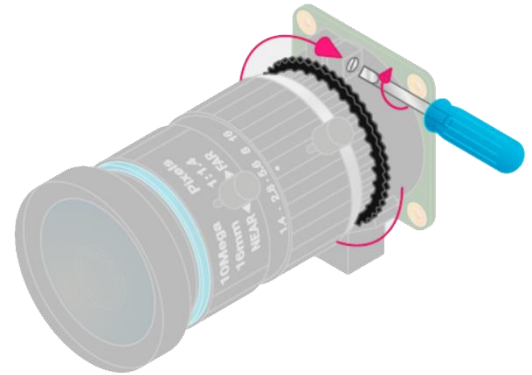
MONTAJE EN ANILLO DE AJUSTE

Gira el lente y el adaptador C-CS en sentido horario hasta que estén completamente en el anillo de ajuste de enfoque trasero.



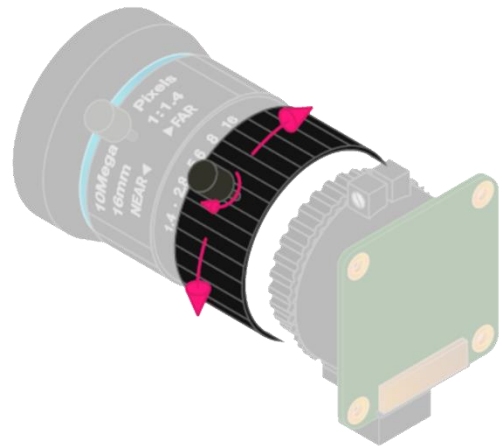
ANILLO DE AJUSTE Y TORNILLO DE BLOQUEO

El anillo de ajuste de enfoque trasero debe enroscarse completamente. Utiliza el tornillo de bloqueo de enfoque trasero para asegurarse de que no se mueva de la posición al ajustar la apertura o el enfoque.



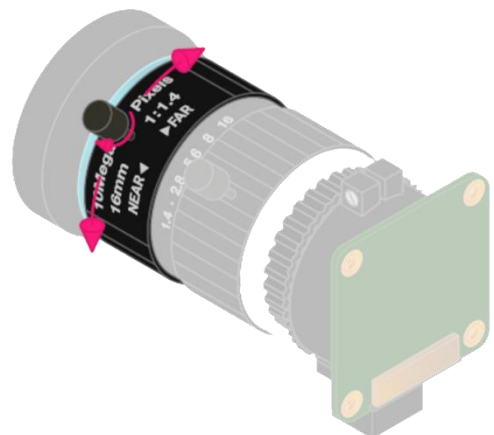
APERTURA

Para ajustar la apertura, sostén la cámara con el lente mirando hacia fuera. Gira el anillo interno, el más cercano a la cámara, mientras mantienes la cámara quieta. Gira en sentido horario para cerrar la apertura y reducir la luminosidad de la imagen. Gira en sentido antihorario para abrir la apertura. Una vez que estés satisfecho con el nivel de luz, aprieta el tornillo en el lateral del lente para bloquear la apertura en su posición.



ENFOQUE

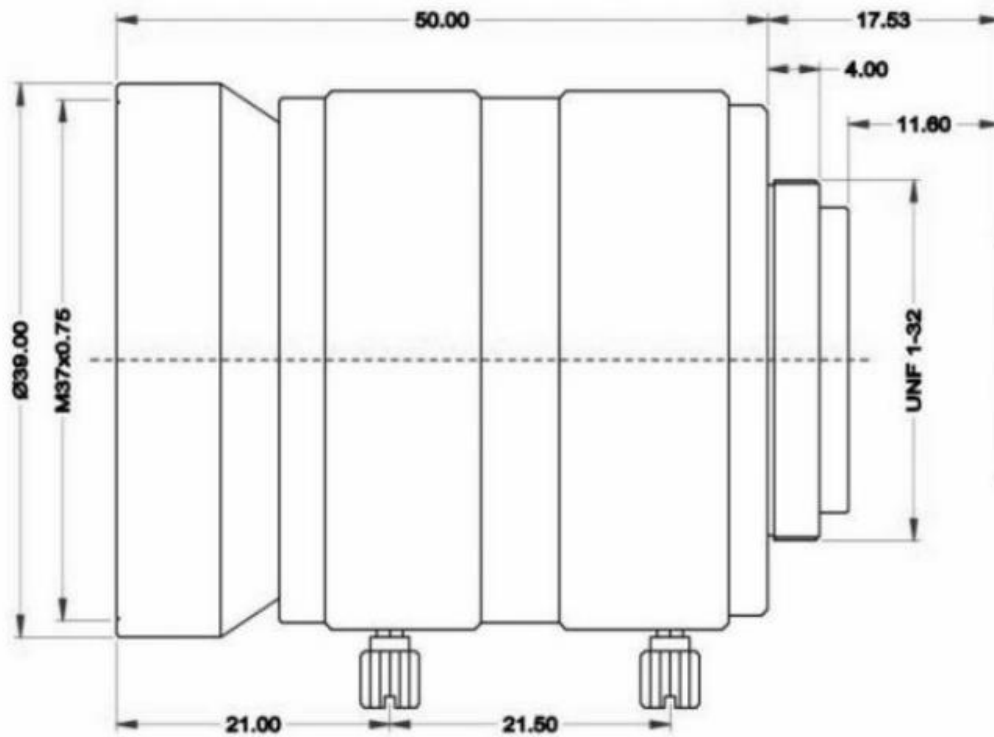
Para ajustar el enfoque, sostén la cámara con el lente mirando hacia fuera. Gira el anillo de enfoque, etiquetado “near/far”, en sentido antihorario para enfocar un objeto cercano. Gíralo en sentido horario para enfocar un objeto lejano. Es posible que necesites ajustar la apertura nuevamente después de esto.



ESPECIFICACIONES

Resolución	10 megapíxeles
Formato de la imagen	1"
Longitud focal	16mm
Apertura	F1.4-16
Montaje	C
Longitud óptica	67.53mm
Longitud focal trasera	17.53mm
Dimensión	Ø39.00x50.00mm
Peso	133.7g
FOV	44.6°x33.6°

DIMENSIONES



REALIZÓ: AGTT