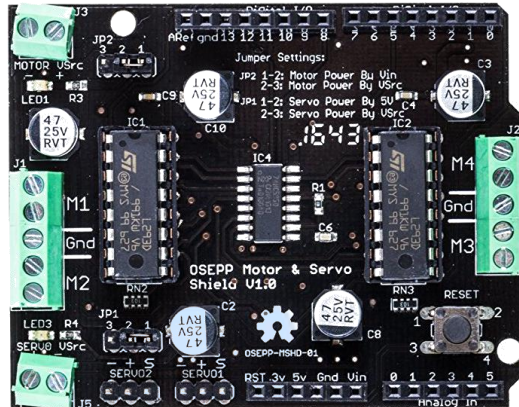


SCSHD-01: ESCUDO PARA CONTROL DE MOTORES Y SERVOMOTORES



Descripción

Este módulo para el control de motores y servomotores admite hasta 2 servomotores y 4 motores bidireccionales de corriente directa (DC), o 2 servomotores y 2 motores paso a paso.

La fuente de alimentación del servo y la fuente de alimentación del motor se pueden conectar a los bloques de terminales individuales o a la tarjeta Arduino, proporcionando flexibilidad a su proyecto.

Especificaciones

- Proporciona conectores para admitir 2 servomotores.
- La fuente de alimentación del servo puede conectarse al bloque de terminales de alimentación o al pin de 5V del Arduino.
- Soporta motores que funcionan desde 4.5 hasta 25VDC.
- Indicador LED para el estado de la fuente de alimentación del motor y el estado de la fuente de alimentación del servo.
- Incluye 2 circuitos integrados L293D con cuatro puentes H que proporcionan 0.6Amp por puente (1.2Amp pico).
- Incluye el botón de reinicio para Arduino.

| | | | |
|---|---|---|--------------|
|  | | AG Electrónica S.A. de C.V. República del Salvador N° 20 Segundo Piso Teléfono: 5130 - 7210 | |
| ACOTACIÓN: N/A | http://www.agelectronica.com | ESCALA: N/A | REALIZO: DCR |
| | | | REV: EAC |
| TOLERANCIA: N/A | ESCUDO PARA CONTROL DE MOTORES Y SERVOMOTORES | | |
| TOLERANCIA: N/A | Fecha: 16/01/2019 | No. Parte: SCSHD-01 | |