

GRAVITY: SENSOR DE VOZ EDGE AI. RECONOCIMIENTO RAPIDO Y PRIVADO DE COMANDOS. COMPATIBLE MICRO:BIT/ARDUINO/RPI/ESP32



SEN0539-EN



Descripción:

El módulo de voz sin conexión es sencillo y compatible con plataformas como Arduino UNO, micro:bit y ESP32

Características:

- Es fácil de usar y compatible con Arduino , micro:bit y ESP32 , con tutoriales detallados .
- Ofrece funcionalidad plug-and-play mediante I2C y UART.
- El módulo cuenta con 121 palabras de comando integradas, comúnmente utilizadas en entornos educativos y hogares inteligentes.
- Admite 17 comandos personalizados (por ejemplo, grabar el maullido de un gato para un comedero automático).
- El módulo está altamente integrado e incluye un altavoz y un micrófono integrados que proporcionan retroalimentación de voz en tiempo real.

AG Electrónica SAPI de CV
República de El Salvador 20 Piso 2,
Centro Histórico, Centro, 06000
Ciudad de México, CDMX
Teléfono: 55 5130 7210

Realizó	Tatiana Becerril José
Revisó	Ing. Diana Jessica Gonzalez Maldonado
Fecha	31/12/2025



Historial de versiones e información importante:

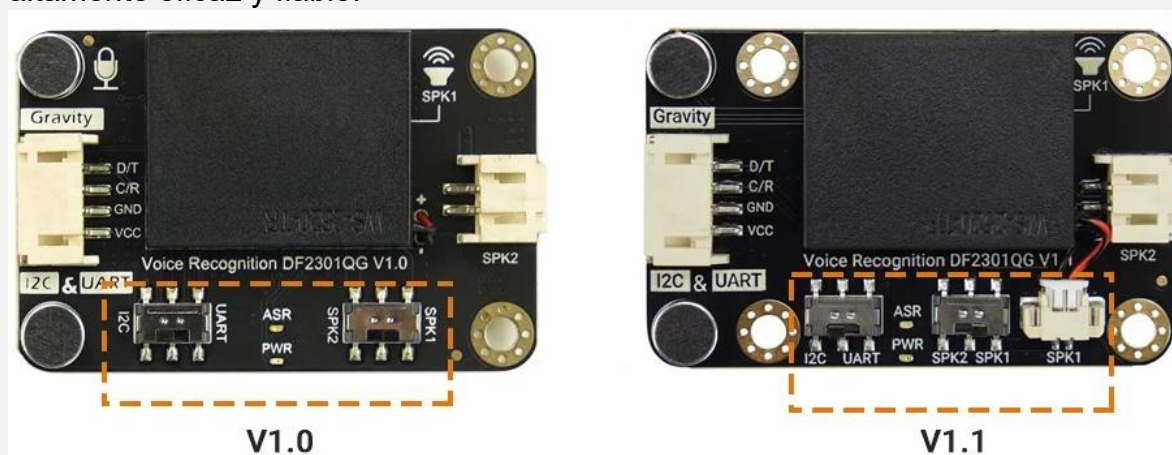
V1.1 (8 de mayo de 2025):

Esta versión incluye mejoras iterativas menores centradas en el manejo físico y la conveniencia del ensamblaje:

- Conexión de altavoces mejorada: La conexión de altavoces integrada es un conector plug-and-play más sencillo (la versión 1.0 tiene una conexión soldada). Esto simplifica el montaje y la modificación.
- Montaje del sensor mejorado: se han agregado orificios de montaje a la placa del sensor para una fijación más segura.

V1.0 (marzo de 2023):

El módulo original, robusto y totalmente funcional. Ofrece el conjunto completo de funciones de reconocimiento de voz sin conexión y una experiencia de usuario altamente eficaz y fiable.



Especificaciones técnicas:

- Voltaje de funcionamiento: 3.3 - 5 V
- Corriente máxima de funcionamiento: ≤ 370 mA (5 V)
- Comunicación: I2C/UART
- Dirección I2C: 0x64
- Comandos fijos: 121
- Comando de activación fijo: 1
- Comandos personalizados: 17
- Comando de activación de aprendizaje: 1
- Sensibilidad del micrófono integrado: -28 dB
- Tamaño del módulo: 49×32 mm / 1.93×1.26"
- Temperatura de funcionamiento: 0-70 °C

AG Electrónica SAPI de CV
República de El Salvador 20 Piso 2,
Centro Histórico, Centro, 06000
Ciudad de México, CDMX
Teléfono: 55 5130 7210

Realizó Tatiana Becerril José

Revisó Ing. Diana Jessica Gonzalez Maldonado

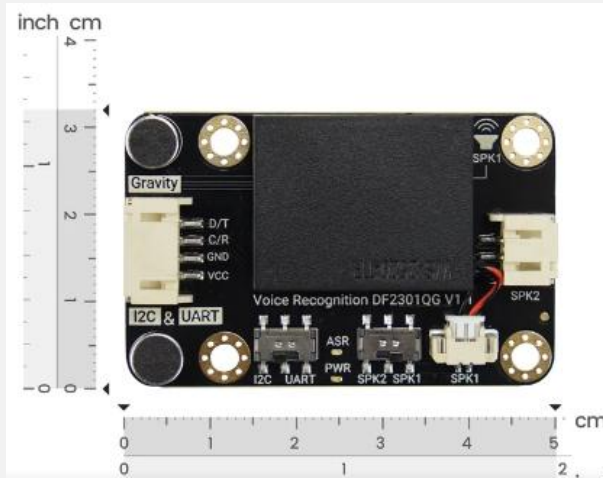
Fecha 31/12/2025



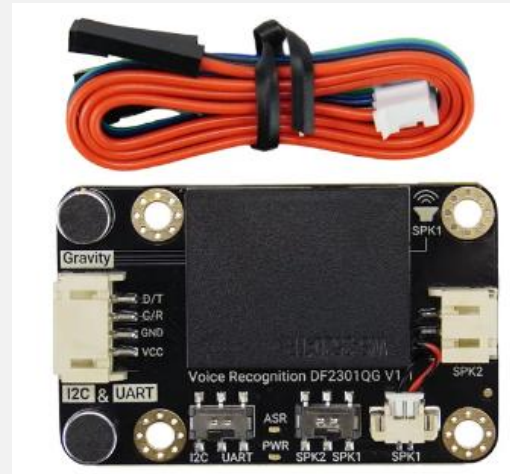
Aplicaciones:

- Interacción de reconocimiento de voz
- Terminal controlado por voz
- Competencia y desarrollo de proyectos

Dimensiones:



Contenido:



AG Electrónica SAPI de CV
República de El Salvador 20 Piso 2,
Centro Histórico, Centro, 06000
Ciudad de México, CDMX
Teléfono: 55 5130 7210

Realizó	Tatiana Becerril José
Revisó	Ing. Diana Jessica Gonzalez Maldonado
Fecha	31/12/2025

