

SKU10567: SHIELD DE ACCESORIOS PARA EL DESARROLLO DE ARDUINO, VARIOS ACCESORIO EN UNA PLACA



Descripción

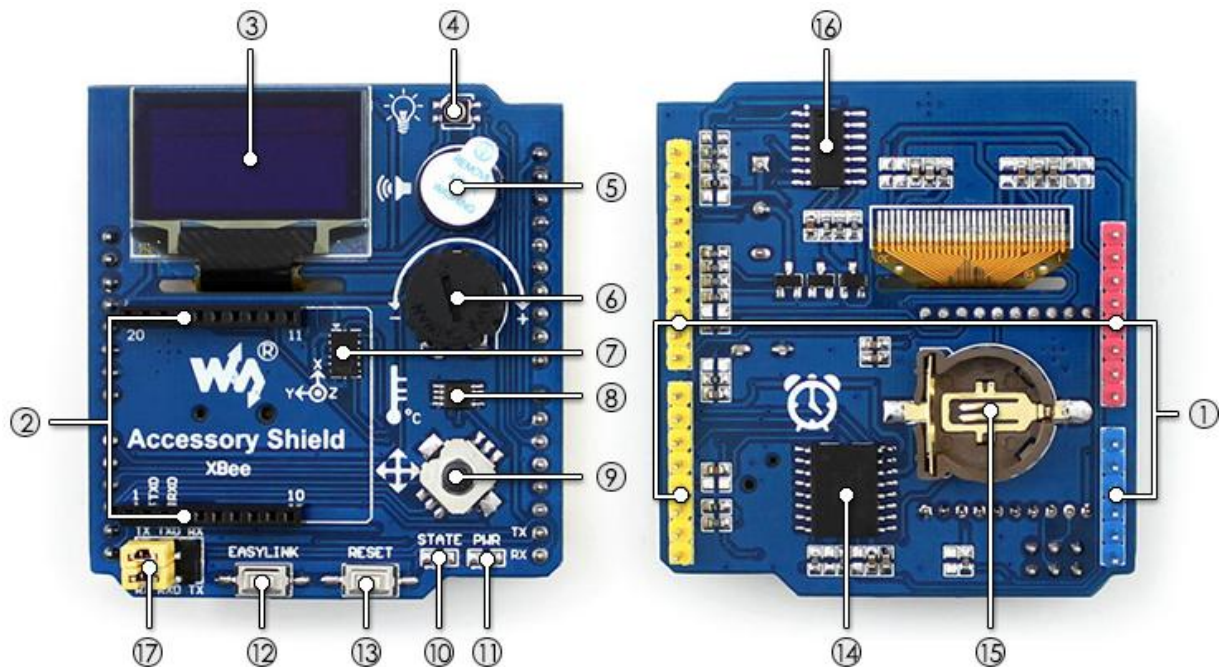
Shield de accesorios que integra componentes comúnmente utilizados, es compatible con Arduino UNO, Leonardo, NUCLEO y XNUCLEO. Soporta módulo Xbee para comunicación inalámbrica

Características

- Joystick (5 direcciones)
- Potenciómetro ajustable
- Zumbador
- LED RGB
- Sensor de temperatura
- Acelerómetro digital de 3 ejes
- RTC de alta precisión
- OLED de 0.96 pulgadas
- Interfaz XBee

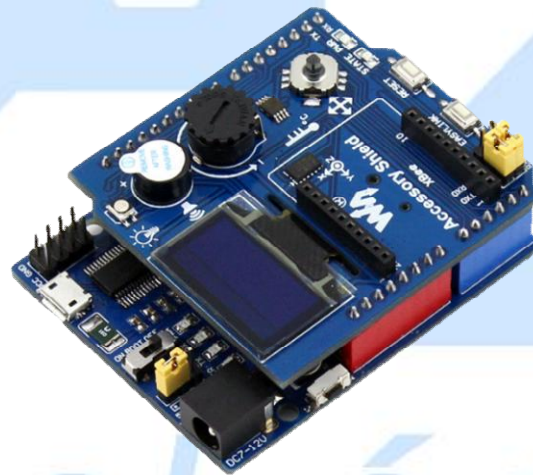
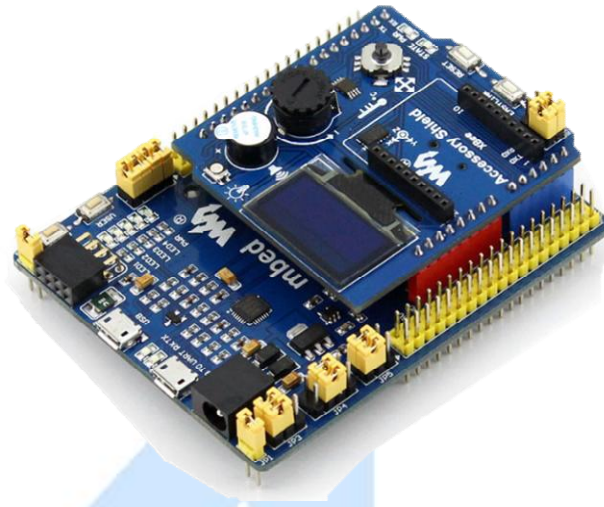


Interfaz



1. Conectores de expansión Arduino: para la conexión con una placa Arduino
2. Conectores XBee: conexión de módulos inalámbricos XBee
3. 0,96inch OLED: resolución de 128×64
4. LED RGB: 256×256×256 colores
5. Zumbador: controlado por PWM, capaz de reproducir música sencilla
6. Potenciómetro ajustable 10K
7. ADXL345: acelerómetro digital de 3 ejes, rango de medición de hasta ±16g
8. LM75BDP: sensor de temperatura, resolución de hasta 0,125°C
9. Joystick: 5 direcciones
10. Indicador de estado del módulo XBee
11. Indicador de alimentación
12. Módulo XBee botón EASYLINK
13. Módulo XBee y botón DE RESTABLECIMIENTO Arduino
14. DS3231: chip RTC de alta precisión
15. CR1220 soporte de batería: para batería RTC
16. P9813: controlador LED RGB
17. Puente de selección de depuración/comunicación
 - Al conectar TXD y TX, RXD y RX respectivamente, es capaz de depurar/configurar el módulo XBee a través del puerto serie de la placa Arduino utilizando el software del ordenador host
 - Al conectar TXD y RX, RXD y TX respectivamente, es capaz de comunicarse con el módulo XBee a través del puerto serie de la placa Arduino

Ejemplo de conexión



 <small>¿Qué vamos a innovar hoy?</small>	AG Electrónica S.A.P.I. de C.V. República del Salvador N° 20 Segundo Piso Teléfono: 55 5130 - 7210		
ACOTACIÓN: N/A	http://www.agelectronica.com	ESCALA: N/A	REALIZO: JLL REV: JFRR
TOLERANCIA: N/A	SHIELD DE ACCESORIOS PARA EL DESARROLLO DE ARDUINO, VARIOS ACCESORIO EN UNA PLACA		
TOLERANCIA: N/A	Fecha: 04/03/21	No. Parte: SKU10567	