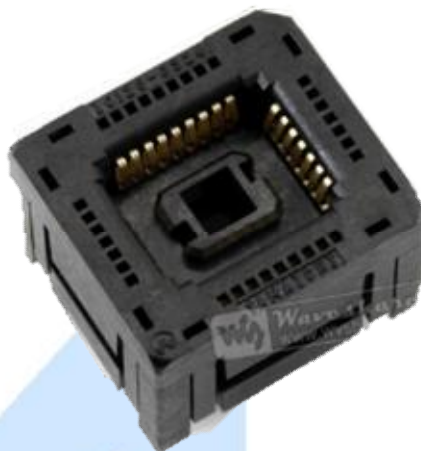


SKU11298: ADAPTADOR DE ENCAPSULADO PLCC32 A DIP 32 PINES



Descripción

Conector hembra de prueba para IC de Yamaichi, para encapsulado PLCC32

Características

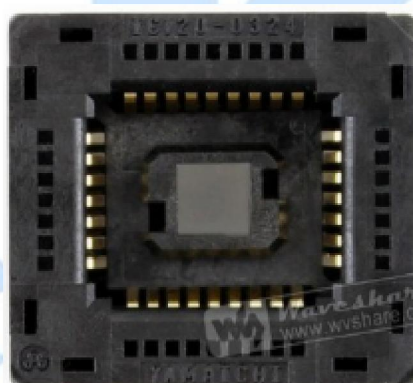
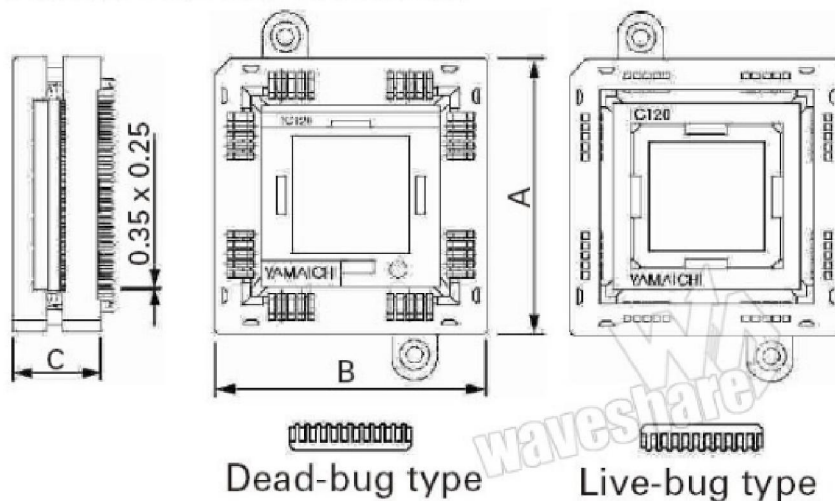
- Alta calidad y durabilidad
- Probado antes del envío
- Fácil de usar
- Paquete
 - PLCC32
- Paso: 1,27 mm



Dimensiones (mm)

Part Number	Pitch	Pins	Socket Dim.	Inserting Direction of IC
			A x B x C	
IC120-0324-109	1.27	32	22.5 x 25.0 x 18	Live-bug type

Outline Socket Dimensions



		AG Electrónica S.A.P.I. de C.V. República del Salvador N° 20 Segundo Piso Teléfono: 55 5130 - 7210	
ACOTACIÓN: N/A	http://www.agelectronica.com	ESCALA: N/A	REALIZO: JLL
			REV: JFRR
TOLERANCIA: N/A	ADAPTADOR DE ENCAPSULADO PLCC32 A DIP 32 PINES		
TOLERANCIA: N/A	Fecha: 26/02/21	No. Parte: SKU11298	