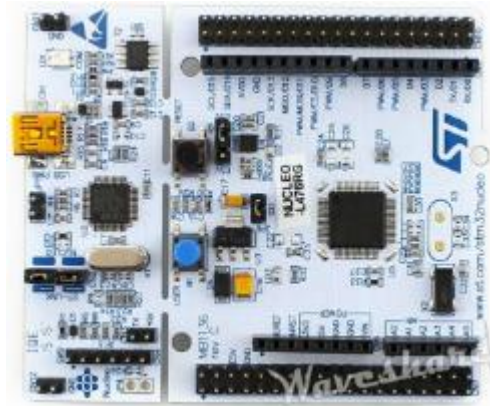


SKU11307: TARJETA DE DESARROLLO NUCLEO-L476RG CON STM32L476RGT6, CONECTIVIDAD CON ARDUINO



Descripción

La placa STM32 Núcleo proporciona una forma asequible y flexible para que los usuarios prueben nuevas ideas y construyan prototipos con cualquier línea de microcontrolador STM32, eligiendo entre las diversas combinaciones de rendimiento, consumo de energía y características. El soporte de conectividad Arduino y los conectores macho ST Morpho facilitan la ampliación de la funcionalidad de la plataforma de desarrollo abierta STM32.

Características

- Microcontrolador STM32 con encapsulado LQFP64
- Dos tipos de extensión recursos
 - Conectividad Arduino uno Revisión 3
 - Conectores macho de extensión Morpho STMicroelectronics para un acceso completo a todos E/S STM32
- Compatible con mbed
- Depurador/programador ST-LINK/V2-1 integrado con conector SWD
 - Interruptor de modo de selección para utilizar el kit como un ST-LINK/V2-1 independiente
- Fuente de alimentación de placa flexible
 - USB VBUS o fuente externa (3.3 V, 5 V, 7 - 12 V)
 - Punto de acceso de administración de energía
- Tres LED
 - Comunicación USB (LD1), LED de usuario (LD2), LED de alimentación (LD3)
- Dos botones pulsadores: USUARIO y RESTABLECIMIENTO
- Capacidad de reenumeración USB: Tres interfaces diferentes compatibles con USB
 - Puerto COM virtual
 - Almacenamiento masivo
 - Puerto de depuración
- Compatible con una amplia gama de entornos de desarrollo integrado (IDE), incluidos los IDE basados en IAR, Keil y GCC

