

SKU12224: SENSOR DE PROXIMIDAD INFRARROJO (LM393)



Descripción

Sensor de proximidad infrarrojo. Módulo para robot evita obstáculos.

Características

- Emite y recibe un haz de luz infrarroja
- Cuenta con un comparador de voltaje de amplio rango LM393
- Sensibilidad ajustable
- Indicador de salida de señal

Especificaciones

- Alimentación de 3.3V~5V
- Dimensiones: 39mm x 15.5mm (incluido el LED IR)
- Barrenos de montaje de 3mm
- Rango de detección: 2cm~3cm (depende del color del obstáculo, mayor rango para obstáculos de color blanco)
- Ángulo de detección: 35°
- Entornos recomendados: interiores, evitar la luz del sol

Aplicaciones

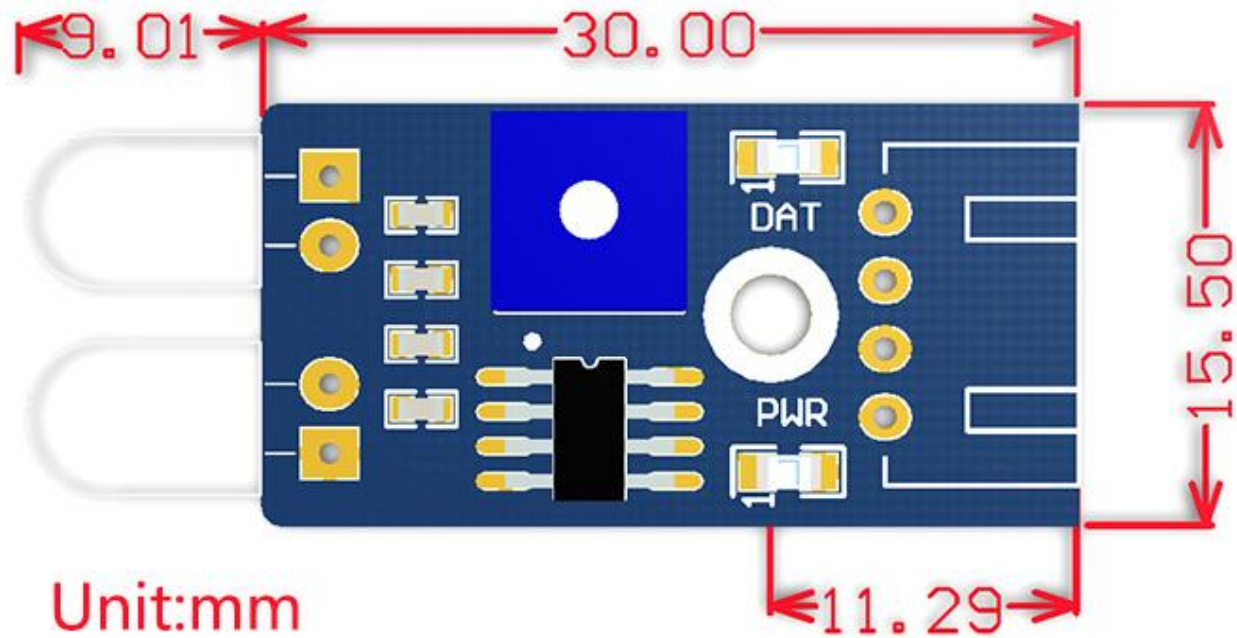
- Robot seguidor de líneas
- Robot/carro evita obstáculos
- Contadores de líneas de producción

¿Cómo usarse?

En caso de implementaciones con un microcontrolador:

- VCC ↔ 3.3V ~ 5V
- GND ↔ GND
- AOUT ↔ MCU.IO (Salida analógica)
- DOUT ↔ MCU.IO (Salida digital)

Dimensiones



Electrónica

¿Qué vamos a innovar hoy?

	AG Electrónica S.A.P.I. de C.V. República del Salvador N° 20 Segundo Piso Teléfono: (01)55 5130 - 7210		
ACOTACIÓN: N/A	http://www.agelectronica.com	ESCALA: N/A	REALIZO: MMS
			REV: JFRR
TOLERANCIA: N/A	SENSOR DE PROXIMIDAD INFRARROJO (LM393)		
TOLERANCIA: N/A	Fecha: 11/01/2021	No. Parte: SKU12224	