

## SKU13506: ESCUDO DISPLAY LCD TACTIL 3.5 PULGADAS PARA ARDUINO



### Descripción

Pantalla táctil resistiva, resolución de 3.5 pulgadas, resolución 480x320 con interfaz estándar para Arduino compatible con Arduino UNO, Leonardo, UNO PLUS, NUCLE, XNUCLEO.

### Características

- Controlador táctil independiente, mejor tocar que las soluciones que utilizan pines AD directamente para el control táctil
- PWM control de retroiluminación, permite ajustar la retroiluminación a un nivel cómodo
- Micro ranura SD, proporciona una manera fácil de almacenar fotos para mostrar
- Controlado a través de SPI



## Parámetros clave

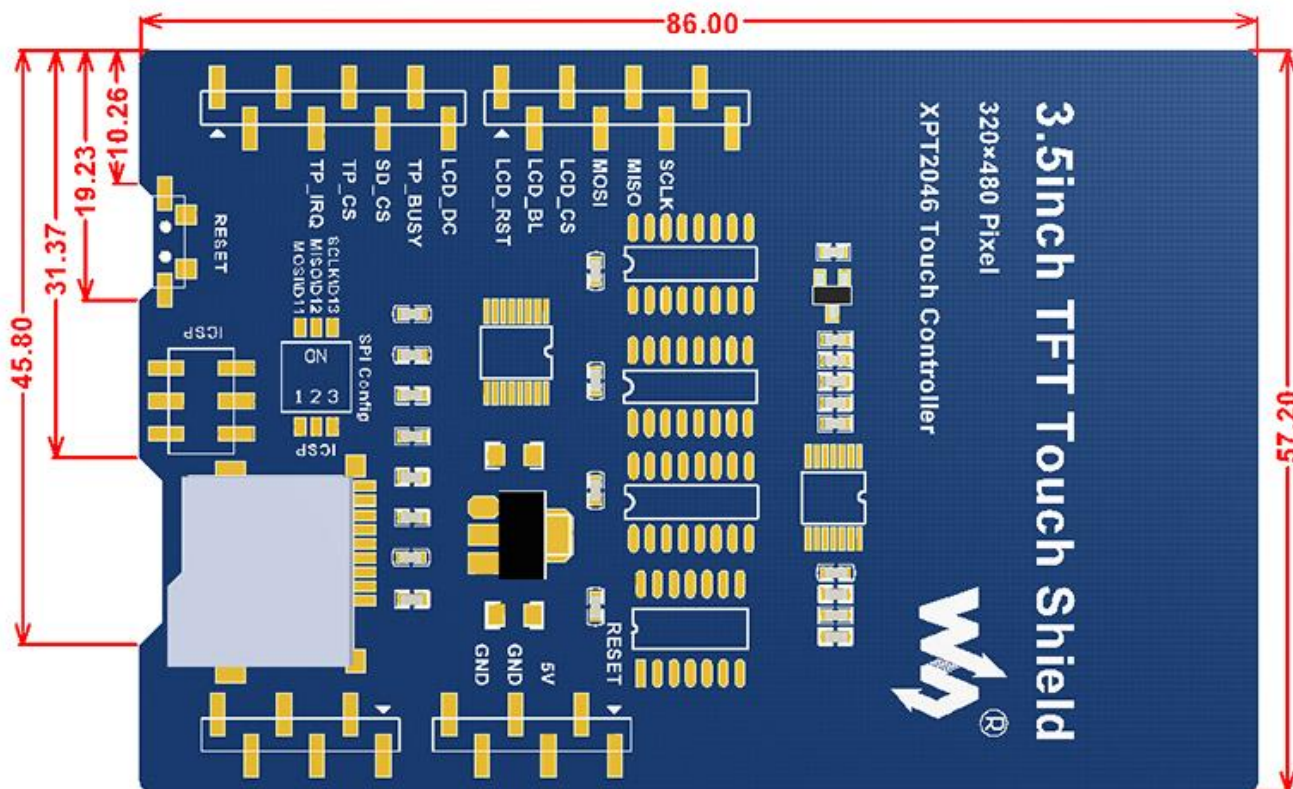
Tipo de LCD	TFT
Interfaz LCD	SPI
Controlador LCD	ILI9486
Tipo de pantalla táctil	Resistivo
Controlador de pantalla táctil	XPT2046
Colores RGB	65K colores
Resolución	480x320 (pixel)
Relación de aspecto	8:5
Voltaje de E/S	3.3V/5V

## Interfaz

SÍMBOLO	ARDUINO/NUCLEO PIN	DESCRIPCIÓN
5V	5V	Entrada de alimentación de 5 V.
GND	GND	Tierra
SCLK	D13	Reloj SPI
MISO	D12	Entrada de datos SPI
MOSI	D11	Salida de datos SPI
LCD_CS	D10	Selección de chip LCD
LCD_BL	D9	LCD luz de fondo
LCD_RST	D8	Reinicio de LCD
LCD_DC	D7	Selección de datos/comandos de LCD
TP_BUSY	D6	Panel táctil ocupado
SD_CS	D5	Selección de chip de tarjeta microSD
TP_CS	D4	Selección de chip del panel táctil
TP_IRQ	D3	Interrupción del panel táctil



## Dimensiones (mm)



Unit:mm

Electrónica

¿Qué vamos a innovar hoy?

	AG Electrónica S.A.P.I. de C.V. República del Salvador N° 20 Segundo Piso Teléfono: 55 5130 - 7210		
	ACOTACIÓN: N/A	<a href="http://www.agelectronica.com">http://www.agelectronica.com</a>	ESCALA: N/A REALIZO: JLL REV: JFRR
TOLERANCIA: N/A	<b>ESCUDO DISPLAY LCD TACTIL 3.5 PULGADAS PARA ARDUINO</b>		
TOLERANCIA: N/A	Fecha: 14/04/21	<b>No. Parte: SKU13506</b>	