

# CÁMARA OV5640 DE LENTE FISHEYE DE 5MP PARA RASPBERRY PI

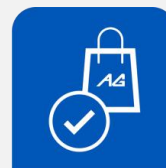
**SKU13930**



Productos  
evaluados por  
**ingenieros  
calificados**



**Garantía y  
seguridad** en  
cada producto



Experiencia de  
compra en la  
**calidad** como  
sello distintivo

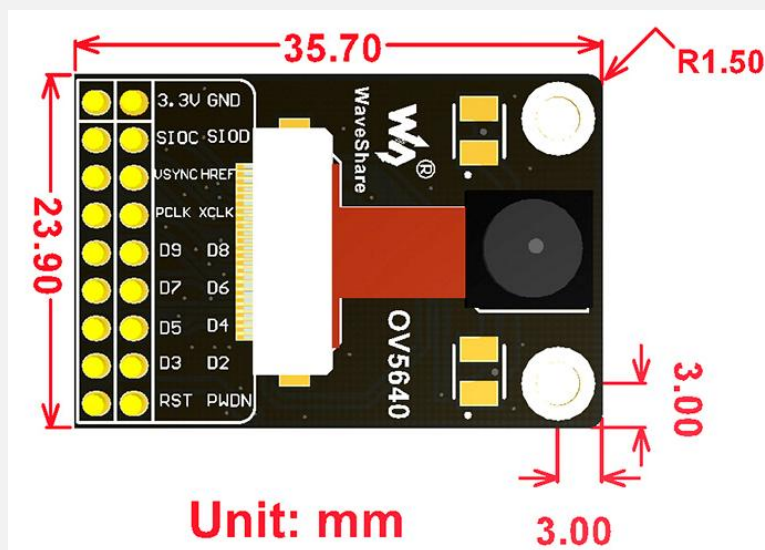
## Descripción

La cámara OV5640 con lente ojo de pez es un módulo avanzado de captura de imágenes diseñado para su uso con Raspberry Pi y otros dispositivos compatibles. Gracias a su sensor OmniVision OV5640 de 5 megapíxeles, ofrece una excelente calidad de imagen con alta sensibilidad y bajo nivel de ruido, lo que la hace ideal para aplicaciones de visión artificial, monitoreo de seguridad, fotografía panorámica y videollamadas de gran angular.

## Características

- Píxeles: 5 megapíxeles
- Resolución: 2592x1944
- Sensor: OV5640
  - Píxel de 1.4 um x 1.4 um con tecnología OmniBSI, alta sensibilidad, baja diafonía, bajo ruido
  - Funciones de control automático de imagen: AEC, AWB, ABF, ABLC, etc.
  - Controles de calidad de imagen: saturación de color, tono, gamma, nitidez, corrección de lente, etc.
  - Admite escalado de imágenes, panorámica, ventanas, etc.

- Lente:
  - Tamaño del CCD: 1/4 de pulgada
  - Apertura (F): 2.5
  - Distancia focal: 2,0 mm
  - Diagonal: 170 grados (ojo de pez)
- Formatos de salida:
  - YUV(422/420)/YCbCr422
  - RGB565/555/444
  - CCIR656
  - RAW RGB
  - Datos comprimidos
- Voltaje de funcionamiento: 3.3V
- Interfaz de control: SCCB (compatible con I2C)
- Interfaz de datos: DVP de 8 bits
- Dimensión: 35,70 mm × 23,90 mm



Para más información, consultar el siguiente enlace:  
[www.waveshare.com/wiki/OV5640\\_Camera\\_Board\\_\(B\)](http://www.waveshare.com/wiki/OV5640_Camera_Board_(B))

**AG Electrónica SAPI de CV**  
 República de El Salvador 20 Piso 2,  
 Centro Histórico, Centro, 06000  
 Ciudad de México, CDMX  
 Teléfono: 55 5130 7210

Realizó

Valeria Zarate

Revisó

Ing. Jessica López Morales

Fecha

02/04/2025

