

## SKU14447: PANTALLA LCD TACTIL RESISTIVA 5 PULGADAS PARA RASPBERRY PI/PC



### Descripción

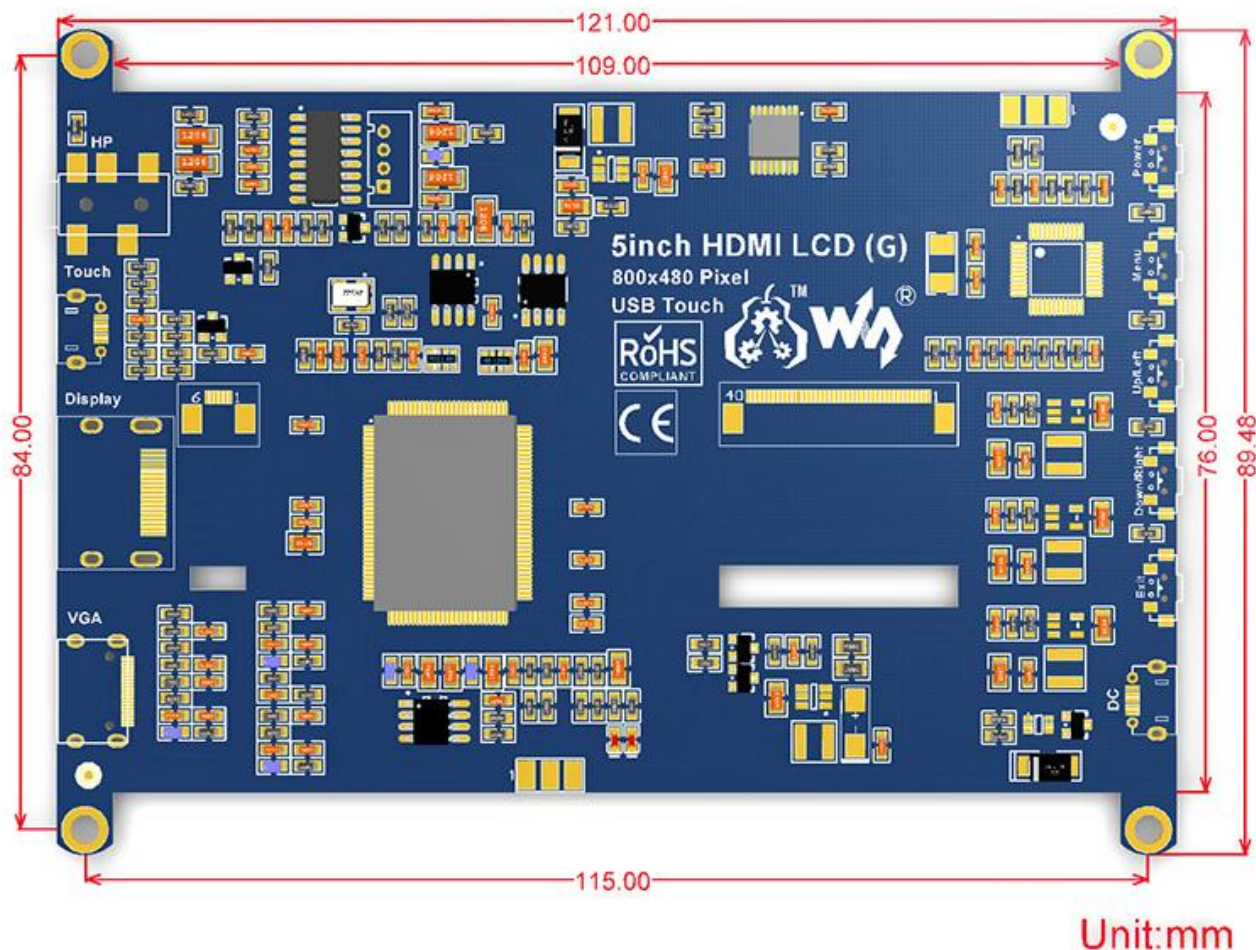
Pantalla LCD táctil resistiva de 5 pulgadas, con una resolución de 800 × 480, compatible con Raspberry Pi y también se puede utilizar como monitor de computadora.

### Características

- Resolución de hardware de 800x480, configurable por software. (hasta 1920 x 1080)
- Utilizado con Raspberry Pi, es compatible con Raspbian, Ubuntu, WIN 10 IoT, un solo toque y sin controladores.
- Menú OSD en varios idiomas, para administración de energía, ajuste de brillo / contraste
- Tiene un conector de audio de 3,5 mm y admite salida de audio HDMI
- Admite entrada VGA (se requiere un cable específico y se debe comprar por separado)
- Admite consolas de juegos populares como Microsoft XBOX360, Sony PS4 y Nintendo Switch
- Conector de audio de 3,5 mm, conector de altavoz, compatible con salida de audio HDMI
- Cuando funciona con Raspberry Pi, admite Raspbian / Ubuntu / Kali / RetroPie / WIN10 IOT, sin controlador



## Dimensiones



# Electrónica

## ¿Qué vamos a innovar hoy?

	AG Electrónica S.A.P.I. de C.V. República del Salvador N° 20 Segundo Piso Teléfono: (01)55 5130 - 7210		
ACOTACIÓN: N/A	<a href="http://www.agelectronica.com">http://www.agelectronica.com</a>	ESCALA: N/A	REALIZO: JLL REV: JFRR
TOLERANCIA: N/A	<b>PANTALLA LCD TACTIL RESISTIVA 5 PULGADAS PARA RASPBERRY PI/PC</b>		
TOLERANCIA: N/A	Fecha: 30/12/20	<b>No. Parte: SKU14447</b>	