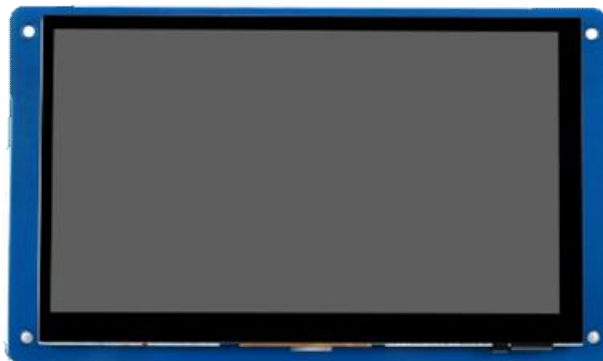


## SKU14658: PANTALLA LCD TACTIL CAPACITIVA 7 PULGADAS

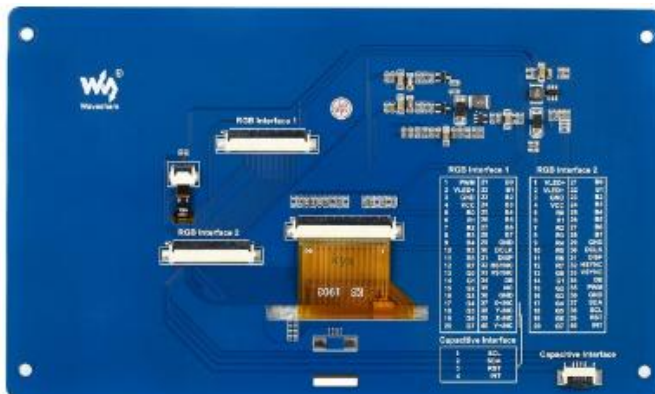


### Descripción

LCD gráfico multicolor de 7 pulgadas 800 \* 480 (tipo G), con pantalla táctil capacitiva y controlador táctil independiente

### Características

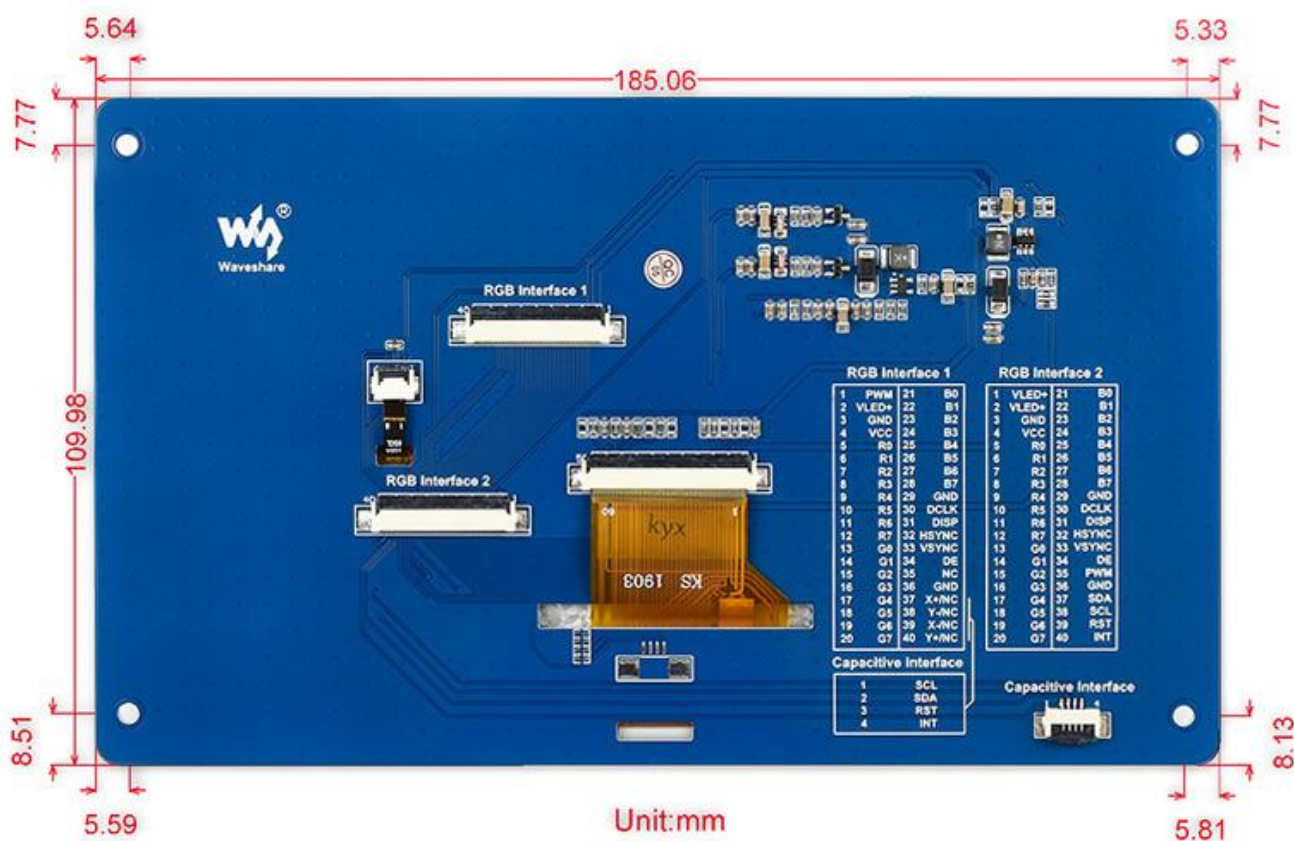
- Tipo de LCD: TFT
- Interfaz de LCD: Paralelo de 24 bits
- Interfaz de pantalla táctil: 4 hilos, capacitivo
- Controlador táctil: GT911
- Iluminador: LED
- Tamaño de pantalla (mm): 154.08\*85.92
- Paso de puntos (mm): 0.0642\*0.1790
- Relación de aspecto: 8:5
- Resolución: 800\*480 (Píxel)
- Consumo de energía: TBD
- Corriente de luz de fondo: TBD
- Temperatura de operación °C: TBD



## Definición de interfaz pantalla táctil capacitiva

PIN	Símbolo	Descripción	Tipo	Función
1	CAP_INT	Interruptor	Entrada	Entrada de control de interrupción táctil externa
2	CAP_WAKE	WAKE UP	Entrada	Se utiliza para iniciar el controlador TP EXTERNO
3	I2C_SDA	Pin de datos I2C	Entrada/Salida	Leer/ escribir datos I2C
4	I2C_SCL	Pin de reloj I2C	Entrada	Control del reloj I2C

## Dimensiones



¿Qué vamos a innovar hoy?

		AG Electrónica S.A.P.I. de C.V. República del Salvador N° 20 Segundo Piso Teléfono: (01)55 5130 - 7210	
ACOTACIÓN:	<a href="http://www.agelectronica.com">http://www.agelectronica.com</a>	ESCALA:	REALIZO: JLL
N/A		N/A	REV: JFRR
TOLERANCIA:	<b>PANTALLA LCD TACTIL CAPACITIVA 7 PULGADAS</b>		
N/A	Fecha:	No. Parte: <b>SKU14658</b>	
	31/12/20		