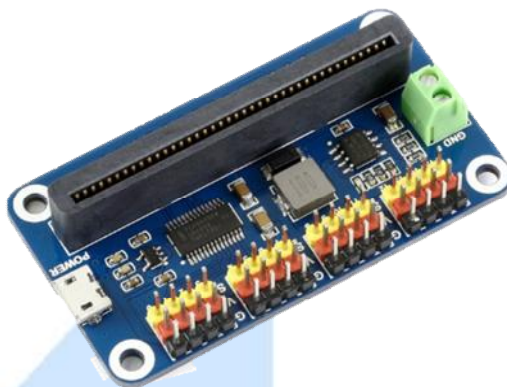


## SKU15072: HAT DE SERVO MOTORES (SG90/MG90S/MG996R) PARA RASPBERRY PI DE 16 CANALES

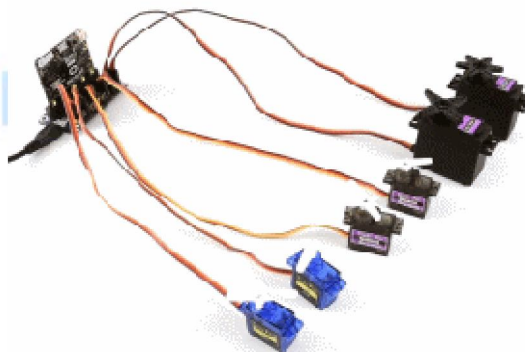


### Descripción

Salida de servo driver para micro: bit, 16 canales, 12 bits, interfaz I2C

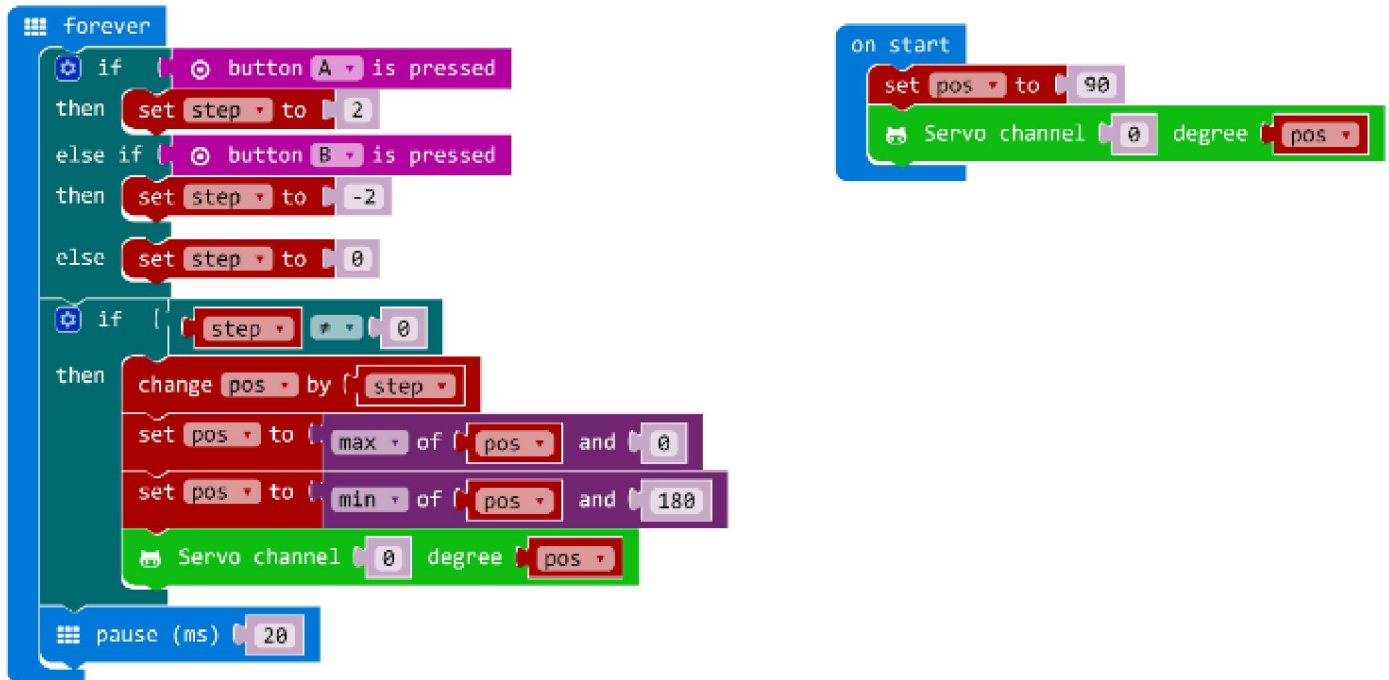
### Características

- Fuente de alimentación: 5 V (conector de alimentación) o 6 V ~ 12 V (terminal VIN)
- Voltaje servo: 5 V
- Voltaje lógico: 3,3 V
- Controlador: PCA9685
- Interfaz de control: I2C
- Dimensión: 65 mm x 36 mm
- Tamaño del orificio de montaje: 3,0 mm



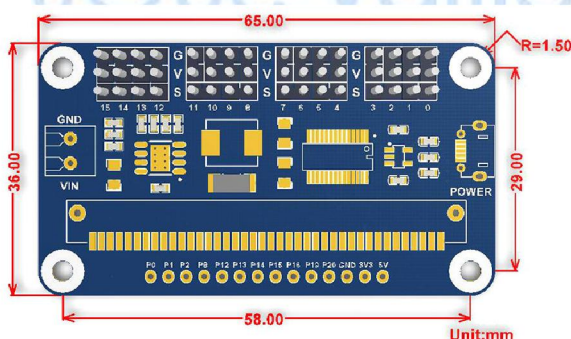
## Código muestra

Esta demostración utiliza las teclas A y B para controlar la rotación del servo 0. Se mueve hacia adelante cuando se presiona el botón A y se mueve hacia atrás cuando se presiona el botón B



Electrónica

¿Qué vamos a innovar hoy?



		AG Electrónica S.A.P.I. de C.V. República del Salvador N° 20 Segundo Piso Teléfono: (01)55 5130 - 7210	
ACOTACIÓN: N/A	<a href="http://www.agelectronica.com">http://www.agelectronica.com</a>	ESCALA: N/A	REALIZO: JLL REV: JFRR
TOLERANCIA: N/A	<b>HAT DE SERVO MOTORES (SG90/ MG90S/MG996R) PARA RASPBERRY PI DE 16 CANALES</b>		
TOLERANCIA: N/A	Fecha: 23/12/20	<b>No. Parte: SKU15072</b>	