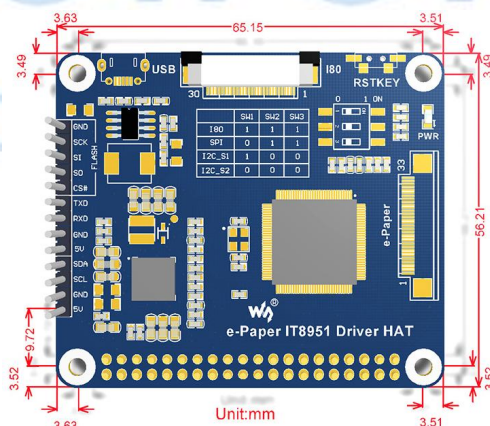


Este es un HAT de pantalla E-Ink para Raspberry Pi, 9.7 pulgadas, resolución 1200x825, con controlador integrado IT8951, que se comunica a través de la interfaz USB / SPI / I80, admite actualización parcial.

Características

- Dimensión del esquema: 218,8 mm × 156,425 mm × 1,15 mm
- Voltaje de funcionamiento: 5 V
- Interfaz: USB / SPI / I80
- Tamaño de la pantalla: 202,8 mm × 139,425 mm
- Paso de puntos: 0,169 × 0,169
- Resolución: 1200 × 825
- Color de la pantalla: negro, blanco
- Escala de grises: 2-16 (1-4 bit)
- Tiempo de actualización completo: <1 s
- Ángulo de visión:> 170 °



PINOUT

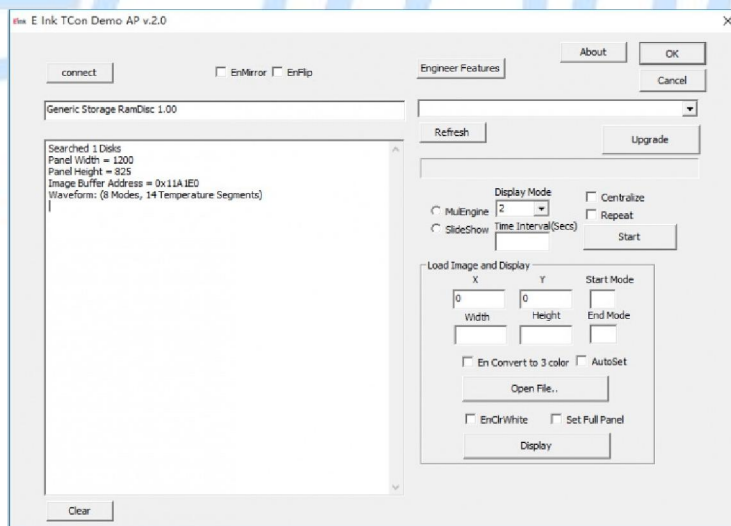
| PIN | Descripción |
|------|--------------------------|
| 5V | Voltaje de entrada |
| GND | Tierra |
| MISO | Pin SMI MISO |
| MOSI | Pin SPI MOSI |
| SCK | Pin SPI SCK |
| CS | Selección de chip SPI |
| RST | Reinicio externo |
| HRDY | Salida de estado ocupado |

Como utilizarlo

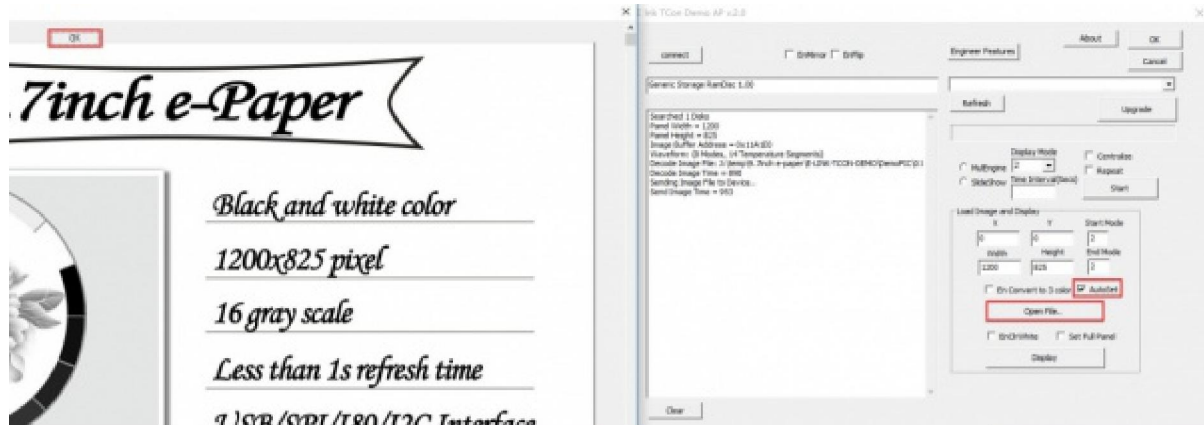
- Conecte el papel electrónico de 9,7 pulgadas a la placa del controlador IT8951 como se muestra a continuación



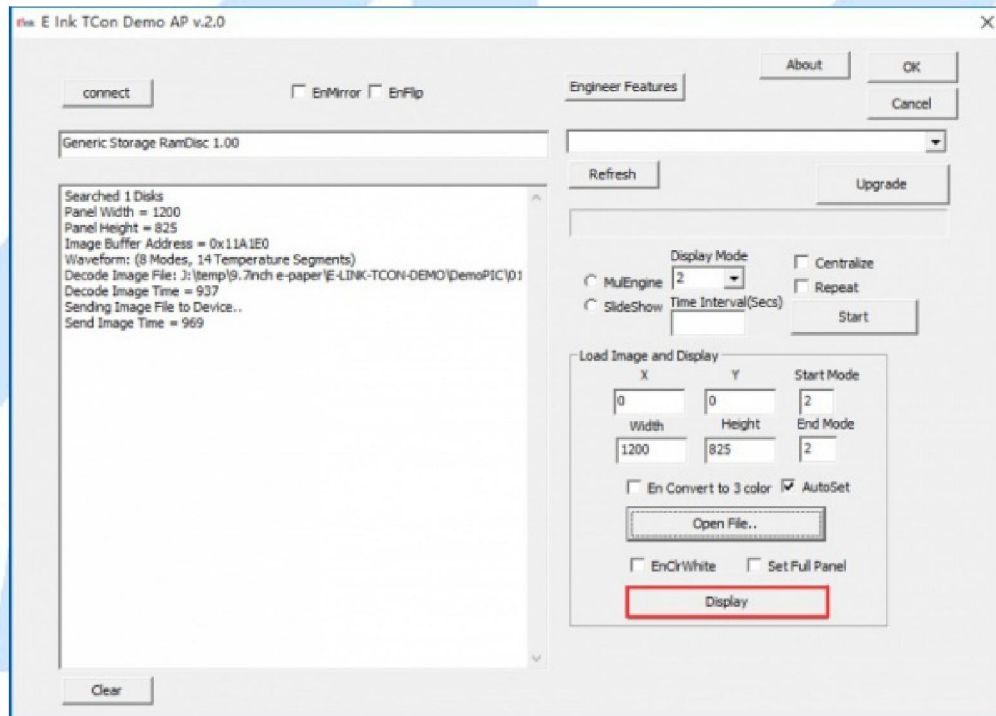
- Conecte la placa del controlador a la PC mediante un cable USB
- Descargue y abra el software de prueba E-LINK-TCON-DEMO
- Haga clic en conectar como se muestra a continuación



- Marque la opción "AutoSet", luego haga clic en "Abrir archivo" para abrir una imagen y mostrarla. Se abrirá el diagrama de exploración y debe hacer clic en "Aceptar"



- Haga clic en "mostrar" para actualizar la imagen



| | | | |
|---|---|--|--------------|
|  | | AG Electrónica S.A.P.I. de C.V. República del Salvador N° 20 Segundo Piso Teléfono: (01)55 5130 - 7210 | |
| ACOTACIÓN: N/A | http://www.agelectronica.com | ESCALA: N/A | REALIZO: JLL |
| TOLERANCIA: N/A | HAT DISPLAY TINTA ELECTRONICA 9.7 PULGADAS PARA RASPBERRY PI | | |
| TOLERANCIA: N/A | Fecha: 08/12/20 | No. Parte: SKU15195 | |