

## SKU15322: PoE HAT PARA RASPBERRY PI 3B + / 4B Y RED PoE 802.3af



### Descripción

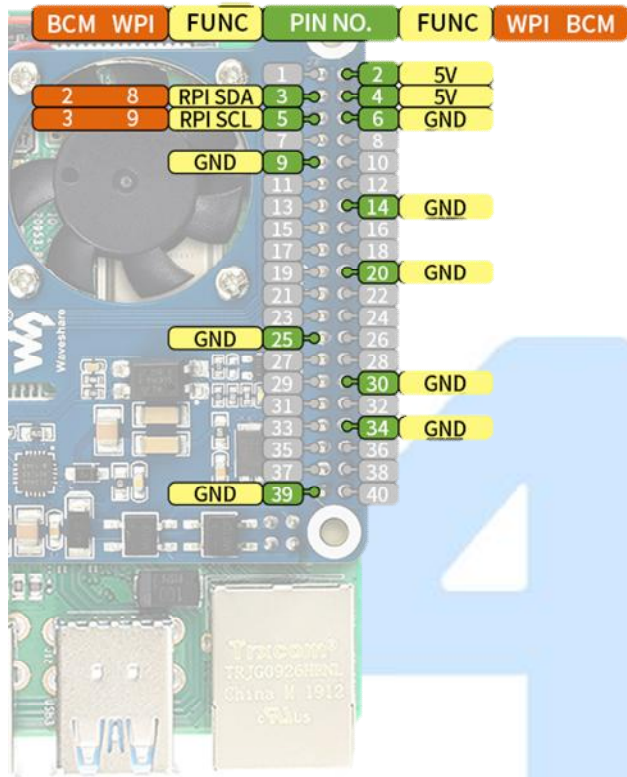
El PoE HAT (B) es un accesorio Power Over Ethernet compatible con 802.3af para Raspberry Pi 3B + / 4B. Al utilizar este pequeño HAT y algunos equipos adecuados de suministro de energía que cumplen con 802.3af, es posible proporcionar conexión de red y suministro de energía para su Raspberry Pi en un solo cable Ethernet.

### Características

- Fuente de alimentación de modo conmutado completamente aislada (SMPS)
- OLED de 0.91 ", para monitorear la temperatura del procesador, la dirección IP y el estado del ventilador en tiempo real
- Ventilador de refrigeración a bordo, permite el funcionamiento automático en el encendido O el control programable, configurado por interruptor
- Entrada de energía PoE: 37V ~ 57V DC in
- Salida de potencia PoE: 5V 2.5A DC out
- Estándar de red: 802.3af PoE
- Dimensiones: 56.5 × 65mm
- Tamaño OLED: 0.91"
- Píxeles OLED: 128×32
- Conductor OLED: SSD1306
- Color de la pantalla OLED: blanco

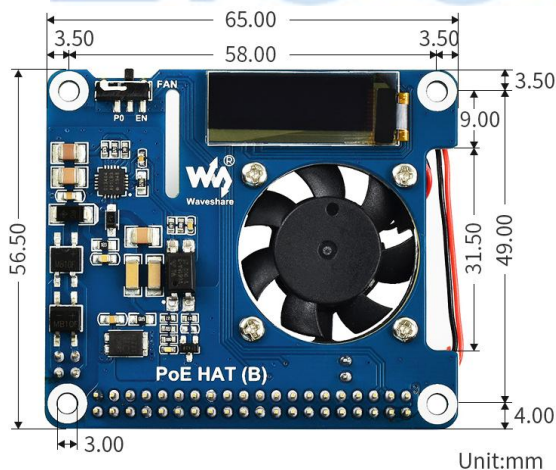
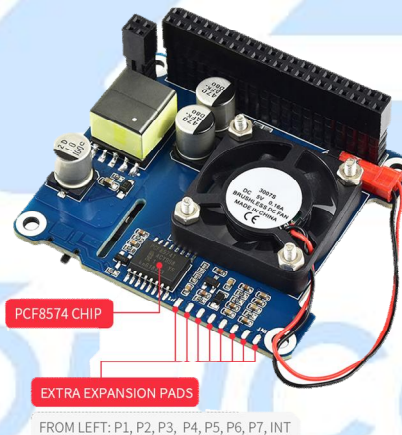


## PINOUT



5V	5V Power
GND	Ground
RPI SDA	I2C data pin
RPI SCL	I2C clock pin

Expansor IO PCF8574 para bus I2C, que proporciona 8 pines IO, de los cuales P0 para control del ventilador y pines de repuesto adicionales en las almohadillas de soldadura (P1-P7, INT)



	AG Electrónica S.A.P.I. de C.V. República del Salvador N° 20 Segundo Piso Teléfono: (01)55 5130 - 7210		
	ACOTACIÓN: N/A	<a href="http://www.agelectronica.com">http://www.agelectronica.com</a>	ESCALA: N/A REALIZO: JLL REV: JFRR
TOLERANCIA: N/A	<b>PoE HAT PARA RASPBERRY PI 3B + / 4B Y RED PoE 802.3af</b>		
TOLERANCIA: N/A	Fecha: 30/11/20	<b>No. Parte: SKU15322</b>	