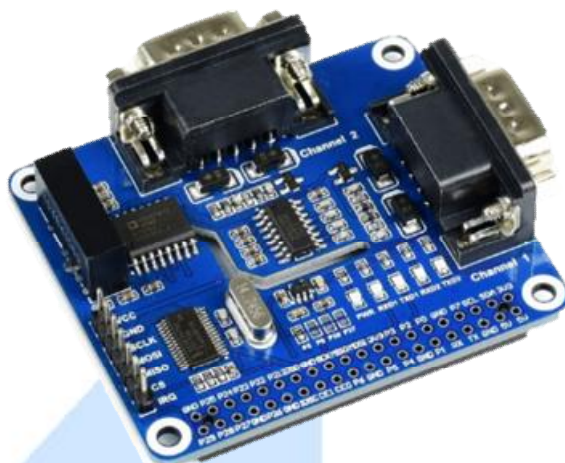


## SKU17498: HAT DE EXPANSIÓN RS232 AISLADO DE 2 CANALES PARA RASPBERRY



### Descripción

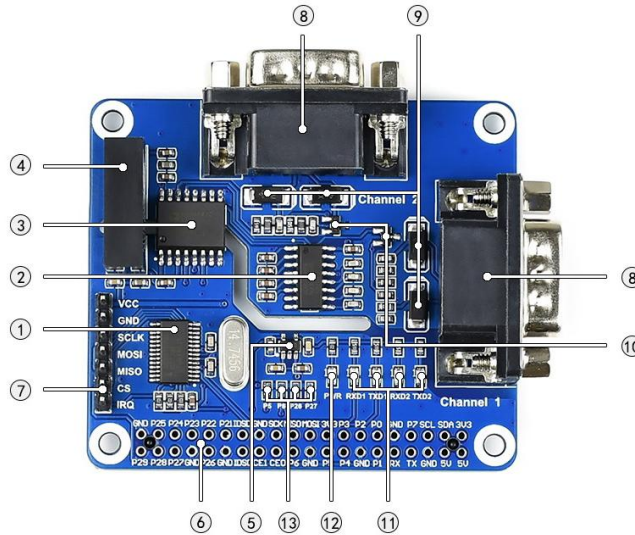
Este es un Hat de expansión RS232 aislado de 2 canales diseñado para Raspberry Pi, adopta la solución SC16IS752 + SP3232, con circuitos de protección integrados como aislamiento de fuente de alimentación.

Es fácil controlar el RS232 de 2 canales a través de la interfaz SPI. Debido a su rápida comunicación, estabilidad, fiabilidad y seguridad, es una opción ideal para campos como la automatización industrial.

### Características

- Expansión UART chip: SC16IS752
- RS232 transceptor: SP3232
- Interfaz de comunicación: SPI
- Velocidad de datos: 300 ~ 921600 bps
- Voltaje de funcionamiento: 3,3 V/5 V
- Dimensiones: 65mm × 56,5mm
- Tamaño del orificio de montaje 3,0mm





1. SC16IS752 expansión UART chip
2. SP3232 RS232 transceptor
3. Aislador digital adim1412
4. Módulo de aislamiento de fuente de alimentación B0505LS
5. Chip de potencia RT9193-33
6. Gpio Raspberry Pi Conector: Para la conexión de Raspberry Pi
7. Control MCU Cabecera: Para conectar placas de control host como Arduino
8. Conector RS232:2 canales interfaz RS232 (RS232 9PIN macho)
9. Matriz de diodo de supresión transitorio
10. Diodo de dos vías con protección contra la Edd
11. Puerto serie indicador de estado

- RXD1/TXD1: Indicador de transmisor de Canal 1
- RXD2/TXD2: Indicador de transmisor de Canal 2

12. Indicador de potencia
13. Interrumpir interruptor pin

- El pin IRQ de interrupción está conectado a P5 (BCM P24) por defecto.
- Variable a través de 0R resistencia

## Ejemplo de conexión



# Electrónica

¿Qué vamos a innovar hoy?

	AG Electrónica S.A.P.I. de C.V. República del Salvador N° 20 Segundo Piso Teléfono: 55 5130 - 7210		
ACOTACIÓN: N/A	<a href="http://www.agelectronica.com">http://www.agelectronica.com</a>	ESCALA: N/A	REALIZO: JLL
TOLERANCIA: N/A			REV: JFRR
TOLERANCIA: N/A	Fecha: 09/03/21	<b>No. Parte: SKU17498</b>	