

SKU18578: HAT SIM8200EA-M2 5G PARA RASPBERRY PI



Descripción

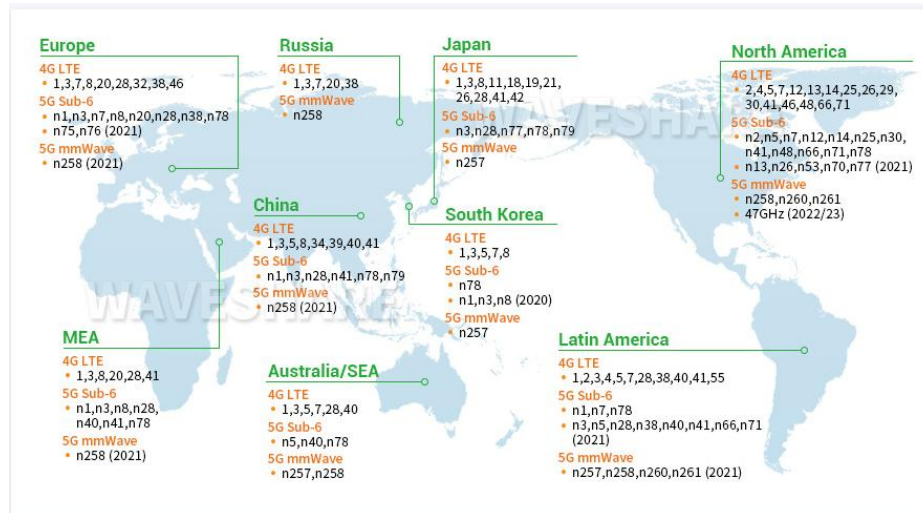
SIM8200EA-M2 5G HAT con antenas, soporte 5G/4G/3G, Snapdragon X55 integrado, multibanda multimodo, aplicable para China, Europa, Oriente Medio, Sudamérica

Características

- Conector macho de extensión estándar Raspberry Pi 40pin GPIO, compatible con placas de la serie Raspberry Pi, Jetson Nano
- Incluye un módulo de núcleo SIM8200EA-M2, basado en la plataforma snapdragon X55 de Qualcomm, con compatibilidad con varias bandas de modo múltiple
- Soporte de comunicación 5G/4G/3G
- Puerto USB3.1 para probar comandos AT, enviar mensajes, comunicación en la nube, hacer llamadas telefónicas, obtener datos de posicionamiento GNSS
- Ranura para tarjeta SIM, admite tarjetas SIM 1,8V / 3V
- 2x indicadores LED, fácil de controlar el estado de funcionamiento
- Soporte de comandos AT, basado en el conjunto de comandos 3GPP TS 27,007, 27,005 y V.25TER
- Conector de audio integrado y decodificador de audio, permite la operación de audio como hacer llamadas * (La llamada telefónica no está disponible por el momento, es necesario actualizar el firmware para admitir esta función.)
- Posicionamiento de doble banda de múltiples variedades: GPS, GLONASS, Beidou, Galileo y QZSS
- Soporte del sistema operativo: Windows/Linux/Android
- Viene con caja acrílica de calidad y ventilador de refrigeración, aspecto agradable, mejor disipación de calor

Multimodo multibanda

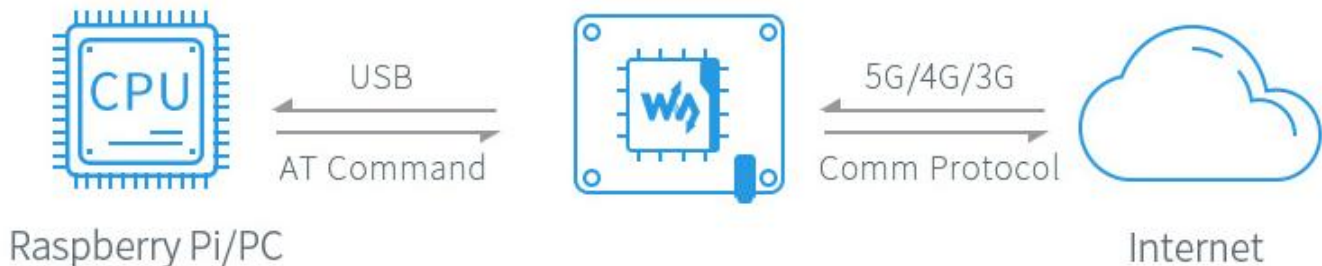
- Basado en la plataforma snapdragon X55 de Qualcomm con compatibilidad multimodo multibanda.
- Aplicable para regiones con cobertura de señal Sub-6G 5G, incluidas China, EE.UU., Japón, Corea del Sur, Europa, Oriente Medio, América Latina...
- Es compatible con 5G NSA (4G 5G redes comunes) y SA (5G redes independientes)



Comunicación en la nube

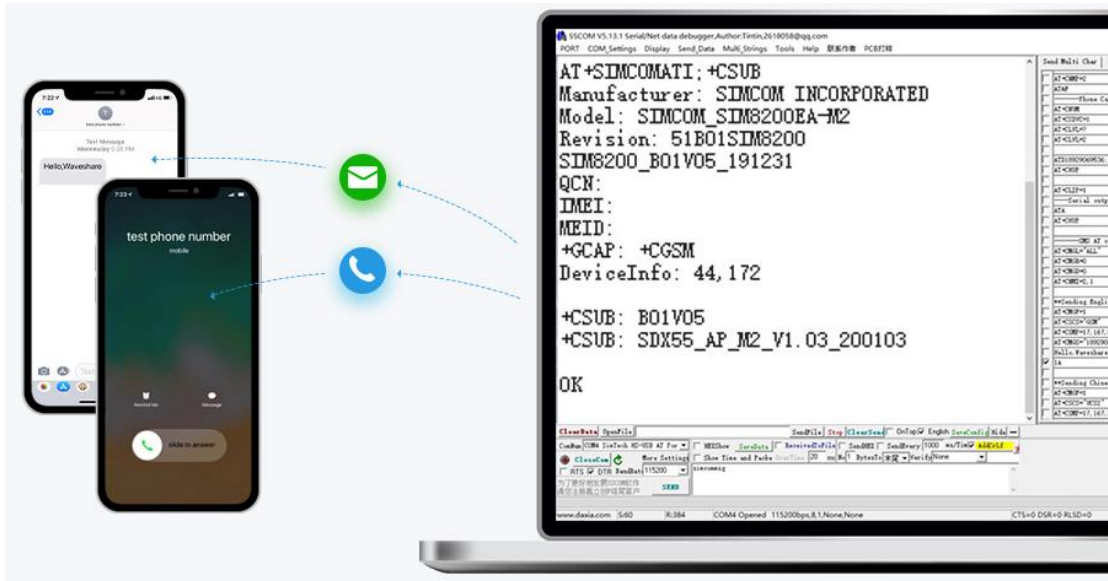
Protocolos de comunicación admitidos:

- TCP / IP / IPv4 / IPv6 / Multi-PDP / FTP / FTPS / HTTP / HTTPS / MQTTS / DNS / SSL3,0

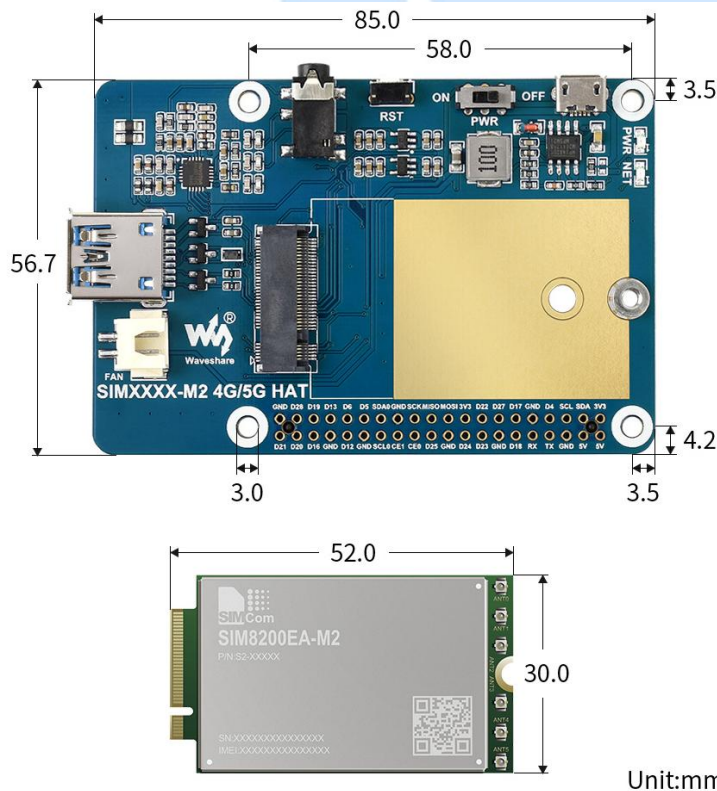


Soporte de llamadas telefónicas y SMS

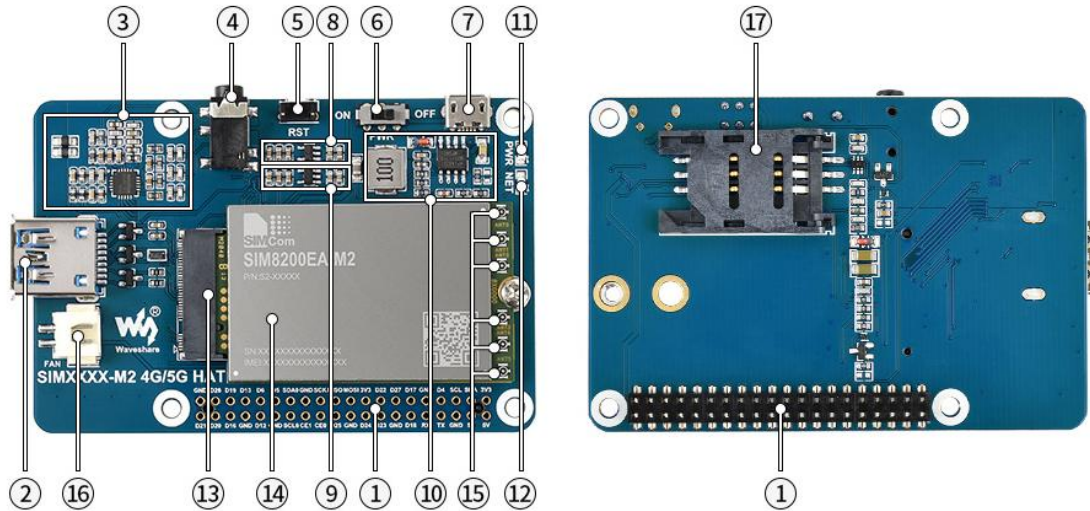
Permite utilizar comandos AT para realizar llamadas o enviar SMS* (no está disponible por el momento, se necesita actualización de firmware para admitir esta función.)



Dimensiones (mm)



Descripción de placa



1. Conector macho GPIO Raspberry Pi
2. USB3,1 puertos
3. Circuito de la unidad de audio
4. Toma de audio
5. Reinicio
6. Interruptor de alimentación
7. Entrada 5V 3A
8. Traductor de 5V a 3,3V
9. Traductor de 5V a 1,8V
10. Traductor de 5V a 4,3V
11. Indicador de alimentación
12. Indicador de red
13. M,2 conector
14. SIM8200EA-M2
15. Conector de antena
16. Conector del ventilador
17. Ranura para tarjeta SIM

		AG Electrónica S.A.P.I. de C.V. República del Salvador N° 20 Segundo Piso Teléfono: 55 5130 - 7210	
ACOTACIÓN: N/A	http://www.agelectronica.com	ESCALA: N/A	REALIZO: JLL REV: JFRR
TOLERANCIA: N/A	HAT SIM8200EA-M2 5G PARA RASPBERRY PI		
TOLERANCIA: N/A	Fecha: 18/03/21	No. Parte: SKU18578	