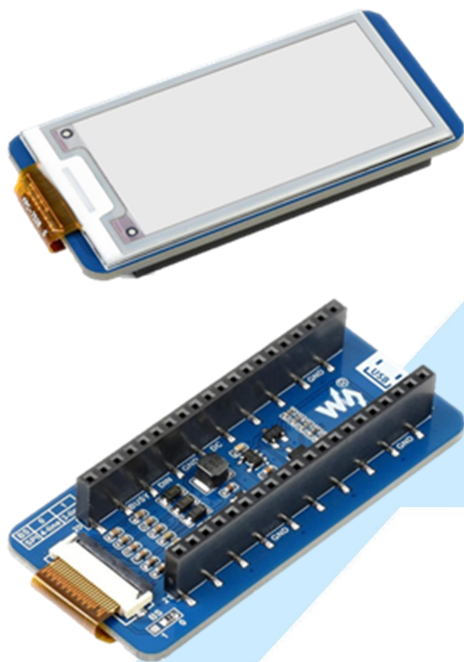


SKU19588

**MÓDULO DE PANTALLA DE TINTA ELECTRÓNICA 2.13
PULGADAS (B) ROJO/BLANCO/NEGRO, SPI**



DESCRIPCIÓN

Módulo de Pantalla se Tinta Electrónica de 2,13 Pulgadas (B) Para Raspberry Pi Pico, 212 × 104 Píxeles, Rojo / Negro / Blanco, Interfaz SPI. Bajo Consumo, Amplio Ángulo De Visión, Efecto Similar Al Papel

CARACTERÍSTICAS

- Sin luz de fondo, sigue mostrando el último contenido durante mucho tiempo incluso cuando se apaga
- Consumo de energía ultra bajo, básicamente solo se requiere energía para actualizar
- Interfaz SPI
- Viene con *Recursos de desarrollo y manual (ejemplos de Raspberry Pi Pico C/C++ y MicroPython)<Se incluyen en el link al final de este PDF>
- Cabezal De Clavija Hembra Integrado Para Conexión Directa A Raspberry Pi Pico

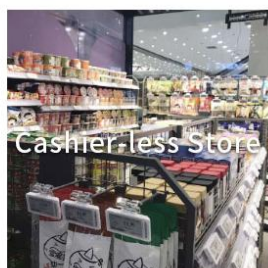
	AG Electrónica SAPI de CV República del Salvador N° 20 2do Piso. Teléfono: 55 5130 - 7210 http://www.agelectronica.com		Realizó	MRS
			Revisó	JMLM
			Fecha	26/07/2022

ESPECIFICACIONES

Especificaciones Técnicas	
Tamaño	2.13"
Resolución	212 x 104 píxeles
Ángulo de visualización	>170°
Color de pantalla	Negro / Blanco / Rojo
Escala de grises	2
Interfaz	SPI de 3 y 4 hilos
Papel electrónico	e-paper
Tipo de pantalla	Reflexivo / Pasivo
Consumo de energía	Ultra bajo
Tensión de funcionamiento	3,3V
Dimensiones del esquema	65,00 x 30,50 mm
Tamaño de pantalla	48,55 x 23,71 mm
Paso de punto	0,229 x 0,228 mm
Tiempo de actualización completo	15s
Corriente de espera	<0.01uA (casi ninguno)

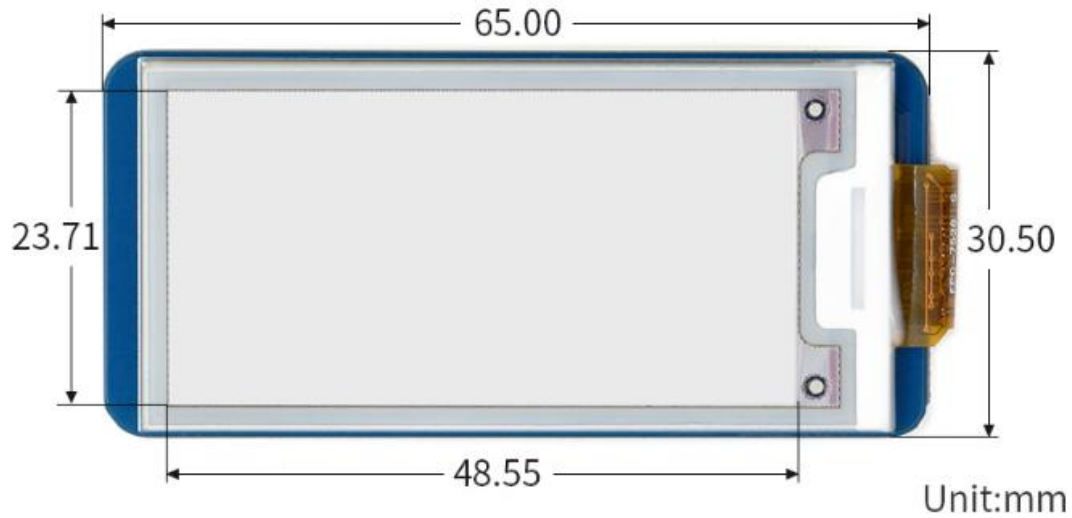
APLICACIONES

- Adecuado para etiquetas de precios
- Etiquetas de activos/equipos
- Etiquetas de estantes
- Etiquetas de nombres de conferencias



	AG Electrónica SAPI de CV República del Salvador N° 20 2do Piso. Teléfono: 55 5130 - 7210 http://www.agelectronica.com	Realizó	MRS
		Revisó	JMLM
		Fecha	26/07/2022

DIMENSIONES



ASIGNACION DE PINES

GP0	1	40	VSYS	Power input
GP1	2	39	VSYS	
GND	3	38	GND	Ground
GP2	4	37	1V3_EN	
GP3	5	36	3V3(OUT)	
GP4	6	35	ADC_VREF	
GP5	7	34	GP28	
GND	8	33	GND	
GP6	9	32	GP27	
GP7	10	31	GP26	
GP8	11	30	RUN	
GP9	12	29	GP22	
GND	13	28	GND	
GP10	14	27	GP21	
GP11	15	26	GP20	
GP12	16	25	GP19	
GP13	17	24	GP18	
GND	18	23	GND	
GP14	19	22	GP1	
GP15	20	21	GP16	

VSYS	Power input
GND	Ground
GP8	e-Paper_DC Data/Command control pin (high for data, low for command)
GP9	e-Paper_CS SPI chip select (low active)
GP10	e-Paper_CLK SPI SCK pin
GP11	e-Paper_DIN SPI MOSI pin
GP12	e-Paper_RST External reset (low active)
GP13	e-Paper_BUSY Busy status output

*Recursos: [Pico-ePaper-2.13-B](#)



AG Electrónica SAPI de CV
República del Salvador N° 20 2do Piso.
Teléfono: 55 5130 - 7210
<http://www.agelectronica.com>

Realizó	MRS
Revisó	JMLM
Fecha	26/07/2022