

SKU20052

MÓDULO PANTALLA DE TINTA ELECTRÓNICA DE 2.66 PULGADAS P/RASPBERRY PI PICO BLANCO/NEGRO



DESCRIPCIÓN

Módulo de pantalla de tinta electrónica de 2,66 pulgadas para Raspberry Pi Pico, 296 × 152 píxeles, Negro / Blanco, interfaz SPI

CARACTERÍSTICAS

- Sin luz de fondo, sigue mostrando el último contenido durante mucho tiempo incluso cuando se apaga
- Consumo de energía ultra bajo, solo se requiere energía para actualizar
- Interfaz SPI
- Viene con *Recursos de desarrollo y manual (ejemplos de Raspberry Pi Pico C/C++ y MicroPython <Se incluyen en el link al final de este PDF>

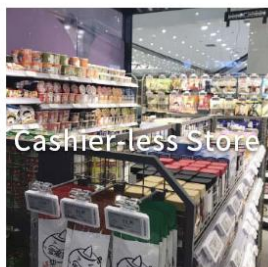
	AG Electrónica SAPI de CV República del Salvador N° 20 2do Piso. Teléfono: 55 5130 - 7210 http://www.agelectronica.com		Realizó	MRS
			Revisó	JMLM
			Fecha	28/07/2022

ESPECIFICACIONES

Especificaciones Técnicas	
Tamaño	2.66"
Resolución	296 x 152 píxeles
Ángulo de visualización	>170°
Color de pantalla	Negro / Blanco
Escala de grises	2
Interfaz	SPI de 3 y 4 hilos
Papel electrónico	e-paper
Tipo de pantalla	Reflexivo / Pasivo
Consumo de energía	Ultra bajo
Tensión de funcionamiento	3,3V
Dimensiones del esquema	74,00 x 37,50 mm
Tamaño de pantalla	60.088 x 30.704 mm
Paso de punto	0,203 x 0,202 mm
Tiempo de actualización parcial	0.3s
Tiempo de actualización completo	5s
Corriente de espera	<0.01uA (casi ninguno)

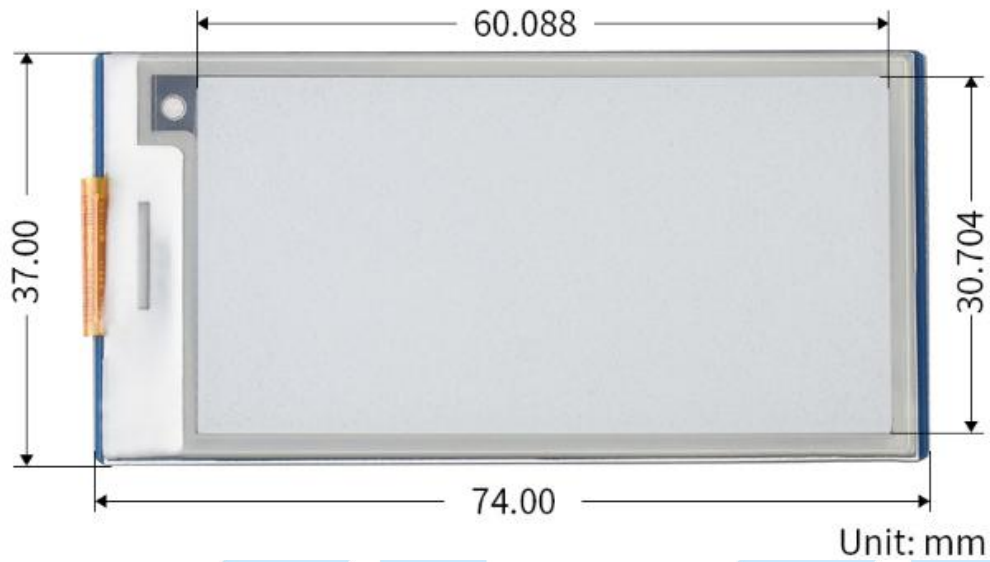
APLICACIONES

- Adecuado para etiquetas de precios
- Etiquetas de activos/equipos
- Etiquetas de estantes
- Etiquetas de nombres de conferencias



	AG Electrónica SAPI de CV República del Salvador N° 20 2do Piso. Teléfono: 55 5130 - 7210 http://www.agelectronica.com		Realizó	MRS
			Revisó	JMLM
			Fecha	28/07/2022

DIMENSIONES



ASIGNACIÓN DE PINES

GP0	1	40	VBUS	VSYS	Power input (default)
GP1	2	39	VSYS	3V3(OUT)	Power input
GND	3	38	GND	3V3_EN	
GP2	4	37	3V3_EN	GND	Ground
GP3	5	36	3V3(OUT)	ADC_VREF	
GP4	6	35	ADC_VREF	GP28	GP8 e-Paper_DC Data/Command control pin High for data, low for command
GP5	7	34	GP28	GP27	GP9 e-Paper_CS SPI chip select, low active
GND	8	33	GND	GP26	GP10 e-Paper_SCK SPI SCK pin
GP6	9	32	GP27	GP25	GP11 e-Paper_DIN SPI MOSI pin
GP7	10	31	GP26	RUN	GP12 e-Paper_RST External reset, low active
GP8	11	30	RUN	GP22	GP13 e-Paper_BUSY Busy status output
GP9	12	29	GP22	GP21	
GND	13	28	GND	GP20	
GP10	14	27	GP21	GP19	
GP11	15	26	GP20	GP18	
GP12	16	25	GP19	GP17	
GP13	17	24	GP18	GP16	
GND	18	23	GND		
GP14	19	22	GP1		
GP15	20	21	GP16		

*Recursos: [Pico-ePaper-2.66](#)



AG Electrónica SAPI de CV
República del Salvador N° 20 2do Piso.
Teléfono: 55 5130 - 7210
<http://www.agelectronica.com>

Realizó	MRS
Revisó	JMLM
Fecha	28/07/2022