

SKU20125

MÓDULO PANTALLA DE TINTA ELECTRÓNICA FLEXIBLE DE 2.9 PULGADAS B/N P/RASPBERRY PI PICO



DESCRIPCIÓN

Módulo de pantalla de tinta electrónica de papel electrónico flexible de 2,9 pulgadas para Raspberry Pi Pico, 296 × 128 píxeles, negro/blanco, interfaz SPI.

CARACTERÍSTICAS

- Panel de papel electrónico flexible, la sección de la pantalla se puede doblar (NO doble la sección FPC)
- Sin luz de fondo, sigue mostrando el último contenido durante mucho tiempo incluso cuando se apaga
- Consumo de energía ultra bajo, solo se requiere energía para actualizar
- Interfaz SPI
- 2 botones de usuario y 1 botón de reinicio para una fácil interacción
- Viene con *Recursos de desarrollo y manual (ejemplos de Raspberry Pi Pico C/C++ y MicroPython *<Se incluyen en el link al final de este PDF>

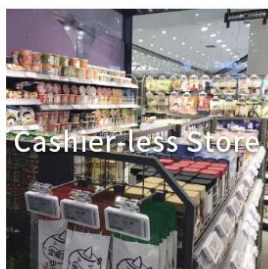
	AG Electrónica SAPI de CV República del Salvador N° 20 2do Piso. Teléfono: 55 5130 - 7210 http://www.agelectronica.com		Realizó	MRS
			Revisó	JMLM
			Fecha	28/07/2022

ESPECIFICACIONES

Especificaciones Técnicas	
Tamaño	2.9"
Resolución	296 x 128 píxeles
Ángulo de visualización	>170°
Color de pantalla	Negro / Blanco
Escala de grises	2
Interfaz	SPI de 3 y 4 hilos
Papel electrónico	e-paper
Tipo de pantalla	Reflexivo / Pasivo
Consumo de energía	Ultra bajo
Panel	Flexible
Tensión de funcionamiento	3,3V
Dimensiones del esquema	79,0 x 36,7 mm
Tamaño de pantalla	66,9 x 29,06 mm
Paso de punto	0,227 x 0,226 mm
Tiempo de actualización parcial	0.3s
Tiempo de actualización completo	2s
Corriente de espera	<0.01uA (casi ninguno)

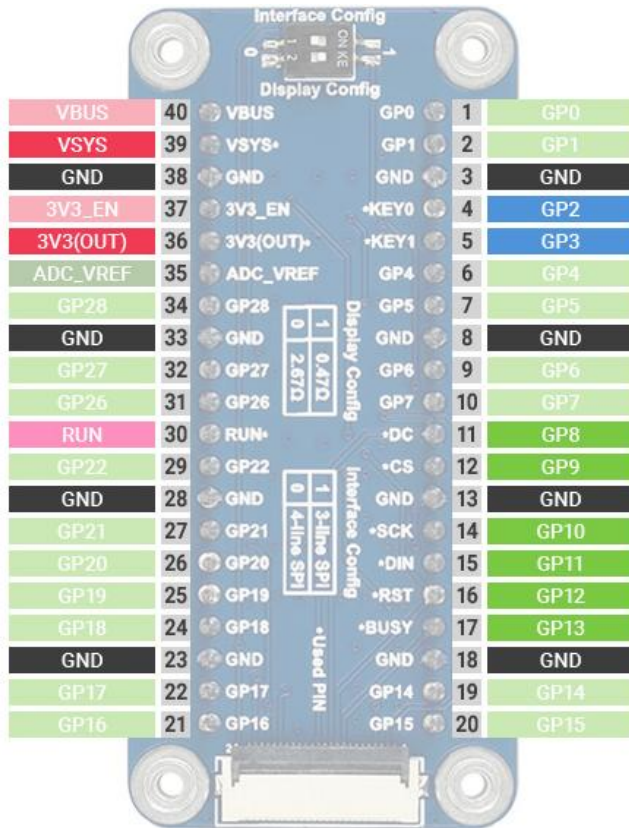
APLICACIONES

- Adecuado para etiquetas de precios
- Etiquetas de activos/equipos
- Etiquetas de estantes
- Etiquetas de nombres de conferencias



	AG Electrónica SAPI de CV República del Salvador N° 20 2do Piso. Teléfono: 55 5130 - 7210 http://www.agelectronica.com		Realizó	MRS
			Revisó	JMLM
			Fecha	28/07/2022

ASIGNACIÓN DE PINES



VSYS	Power input (default)
3V3(OUT)	Power input
GND	Ground
GP8	e-Paper_DC Data/Command control pin high for data, low for command
GP9	e-Paper_CS SPI chip select, low active
GP10	e-Paper_SCK SPI SCK pin
GP11	e-Paper_DIN SPI MOSI pin
GP12	e-Paper_RST External reset, low active
GP13	e-Paper_BUSY Busy status output
GP2	KEY0 User key 0
GP3	KEY1 User key 1
RUN	Reset button

Electrónica

¿Qué vamos a innovar hoy?

Recursos: Pico-ePaper-2.9-D

	AG Electrónica SAPI de CV República del Salvador N° 20 2do Piso. Teléfono: 55 5130 - 7210 http://www.agelectronica.com		Realizó	MRS
			Revisó	JMLM
			Fecha	28/07/2022