

# HAT RTC WATCHDOG DE REINICIO AUTOMATICO PARA RASPBERRY PI

**SKU20374**

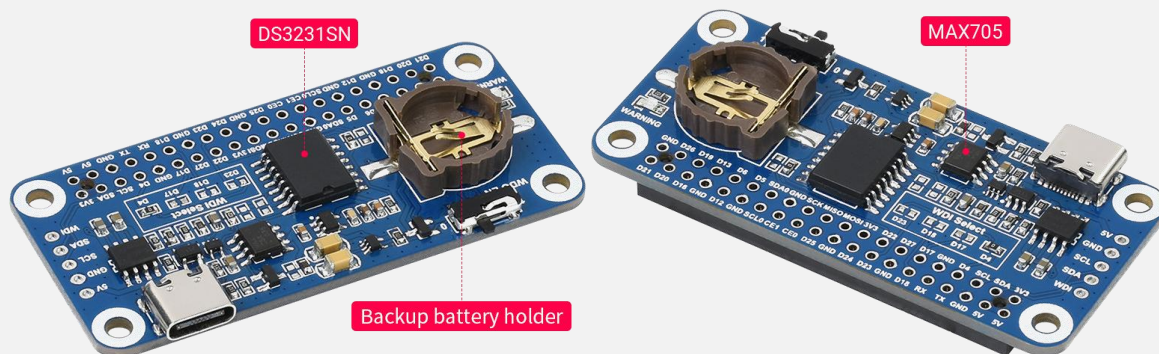


## Descripción

El HAT RTC WATCHDOG es una tarjeta que combina un reloj de tiempo real con un temporizador Watchdog, proporcionando funcionalidades de temporización precisa y reinicio automático para la Raspberry Pi.

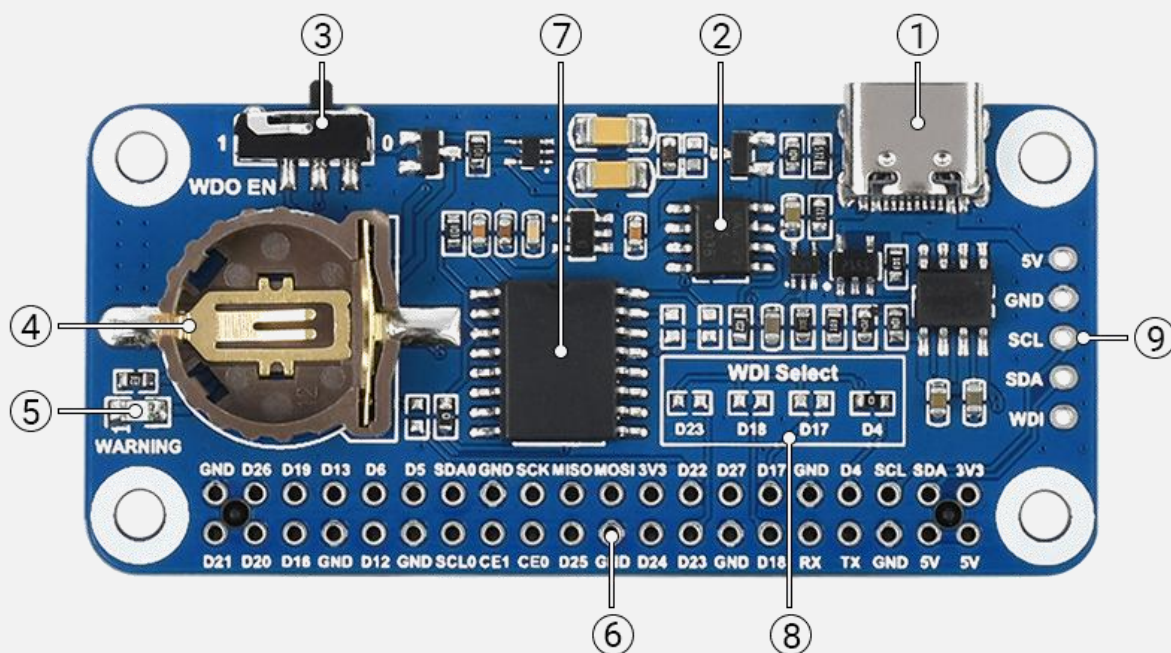
## Características

- Conector GPIO estándar de 40 pines, para tarjetas de la serie Raspberry Pi, Jetson Nano.
- Circuito De Monitoreo MAX705 con función de reinicio automático.
- Incorpora el chip RTC de alta precisión DS3231SN, con soporte de batería de respaldo.

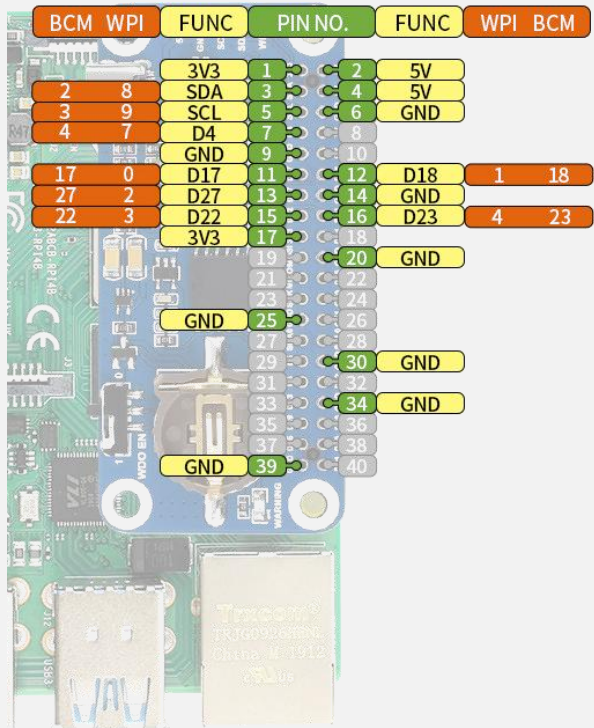


## Elementos de la tarjeta

1. Entrada de alimentación USB tipo C
2. MAX705 Watchdog
3. Salida del Watchdog
4. Soporte de batería RTC CR1220
5. Alerta de la salida del Watchdog
6. Conector GPIO de Raspberry Pi 40 pines
7. Chip RTC DS3231 de alta precisión
8. Selección de pines de restablecimiento del Watchdog
9. Interfaz de control para su uso con otras tarjetas host



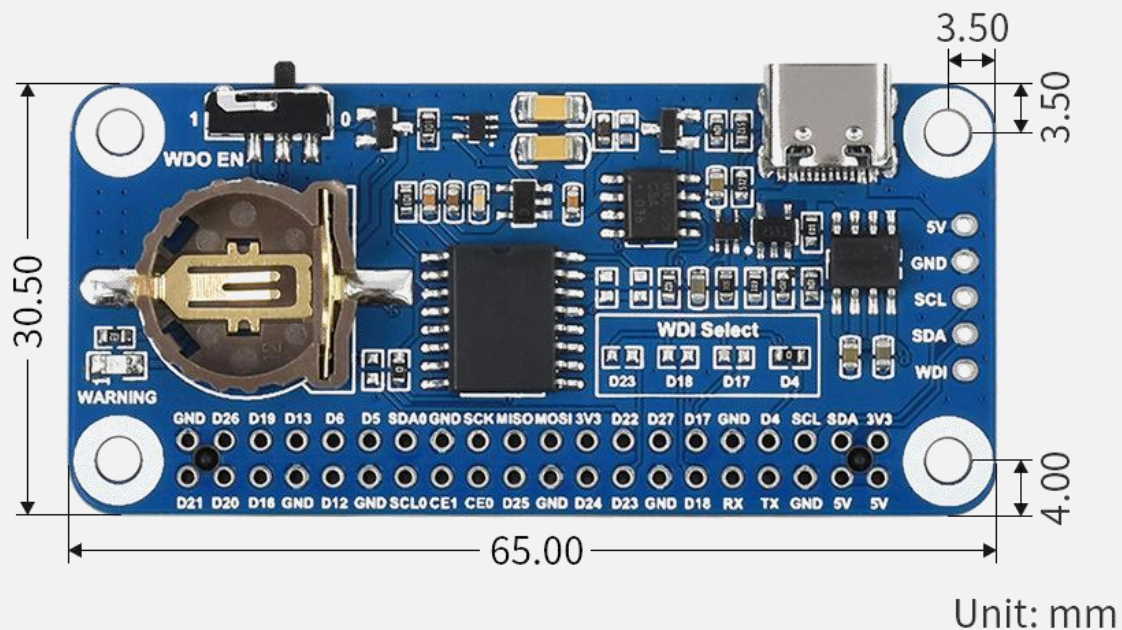
## Definición de pines



BCM	WPI	FUNC	PIN NO.	FUNC	WPI	BCM
		3V3	1	2		
2	8	SDA	3	4		
3	9	SCL	5	6		
4	7	D4	7	8		
		GND	9	10		
17	0	D17	11	12	1	18
27	2	D27	13	14		
22	3	D22	15	16	4	23
		3V3	17	18		
		GND	19	20		
		GND	21	22		
		GND	23	24		
		GND	25	26		
		GND	27	28		
		GND	29	30		
		GND	31	32		
		GND	33	34		
		GND	35	36		
		GND	37	38		
		GND	39	40		

3V3	3.3V power supply
5V	5V power supply
GND	Ground
SDA	I2C data pin
SCL	I2C clock pin
D27	RTC interruption
D22	Watchdog overflow
D4	Watchdog reset (default)
D23	Watchdog spare reset pin 1
D18	Watchdog spare reset pin 2
D17	Watchdog spare reset pin 3

## Dimensiones



**AG Electrónica SAPI de CV**  
República de El Salvador 20 Piso 2, Centro  
Histórico, Centro, 06000 Ciudad de  
México, CDMX  
Teléfono: 55 5130 7210

Realizó	Adrián Jesús Beltrán Cruz
Revisó	Ing. Jesús Daniel Ibarra Noguez
Fecha	13/05/2024

