

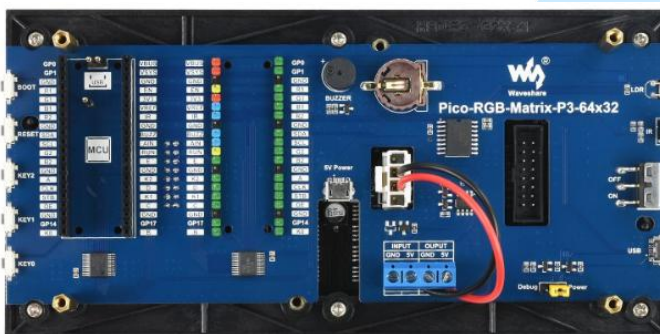
SKU20591

MATRIZ LED RGB DE RELOJ DIGITAL MULTICOLOR 64X32 P/ RASPBERRY PI PICO



DESCRIPCIÓN

Matriz Led RGB 64x32, Reloj Digital RGB A Todo Color Multifunción Para Raspberry Pi Pico, RTC Preciso.



CARACTERÍSTICAS

Este es un reloj digital de matriz LED RGB diseñado para Raspberry Pi Pico. Incorpora chip RTC de alta precisión DS3231, fotosensor, zumbador, receptor IR y botones, cuenta con múltiples funciones que incluyen reloj electrónico preciso, pantalla de temperatura, ajuste automático de brillo, alarma y configuración de botones. La parte importante es que también se proporcionan ricos códigos de código abierto y tutoriales de desarrollo para ayudarlo a comenzar rápidamente con Raspberry Pi Pico y crear su propio reloj electrónico original.

- Cabezal Estándar Raspberry Pi Pico, compatible con la serie Raspberry Pi Pico
- El uso del panel de matriz LED RGB de paso fino P3, con 2048 LED RGB individuales, 64x32 píxeles, paso de 3 mm, permite mostrar texto, imágenes coloridas o animaciones
- El chip RTC de alta precisión DS3231 integrado, con soporte de batería de respaldo (batería incluida), mantiene un cronometraje preciso cuando la alimentación principal está apagada
- El reloj en tiempo real cuenta segundos, minutos, horas, fecha del mes, mes, día de la semana y año con compensación de año bisiesto válida hasta el año 2100.

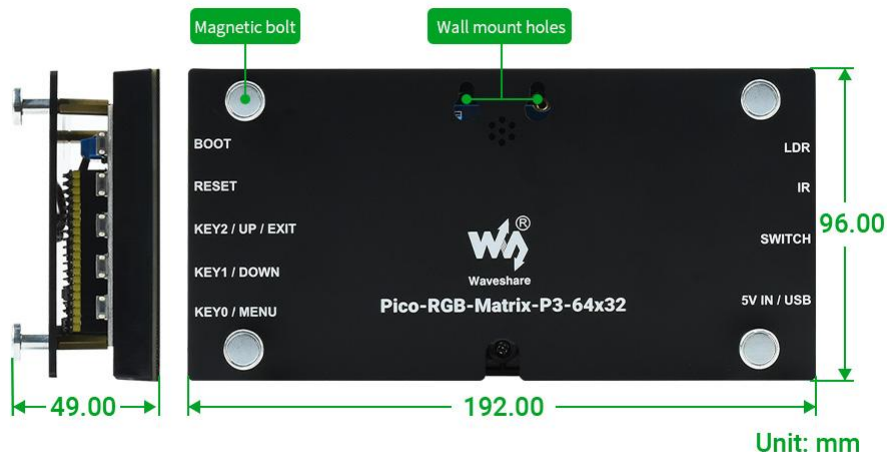
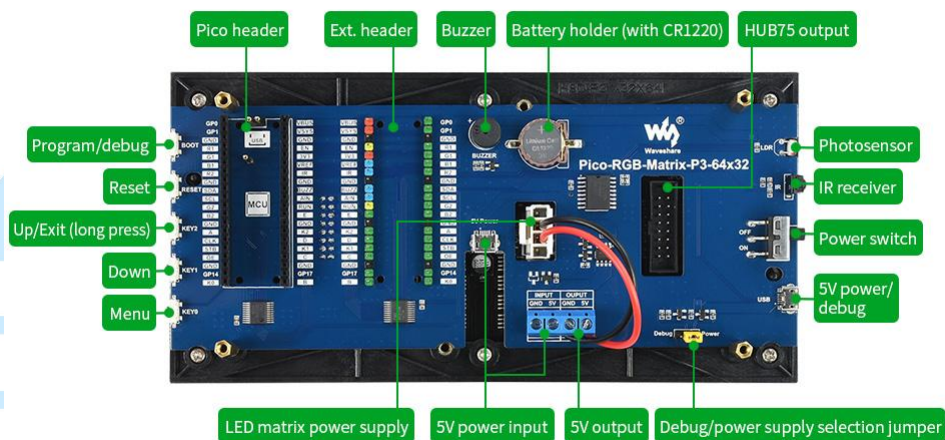


AG Electrónica SAPI de CV
República del Salvador N° 20 2do Piso.
Teléfono: 55 5130 - 7210
<http://www.agelectronica.com>

Realizó	JMLM
Revisó	JMLM
Fecha	30/08/2022

- Formato opcional: 24 horas O 12 horas con un indicador AM/PM
- 2x reloj despertador programable
- Salida del sensor de temperatura digital: precisión de $\pm 3^{\circ} \text{C}$
- Fotosensor integrado para el ajuste automático del brillo gracias a la luz ambiental, el ahorro de energía y el cuidado de los ojos
- Zumbador incrustado para alarma o timbre por hora, etc.
- El receptor IR, combinado con el mando a distancia IR, admite el control inalámbrico IR
- 5x botones para configuración, restablecimiento y programación de código
- Panel posterior de acrílico de calidad y panel de atenuación, mejor aspecto, visualización más cómoda
- Viene con recursos de desarrollo y manual (ejemplos de Raspberry Pi Pico C / C ++ y MicroPython)

DIMENSIONES Y ASIGNACION DE PINES

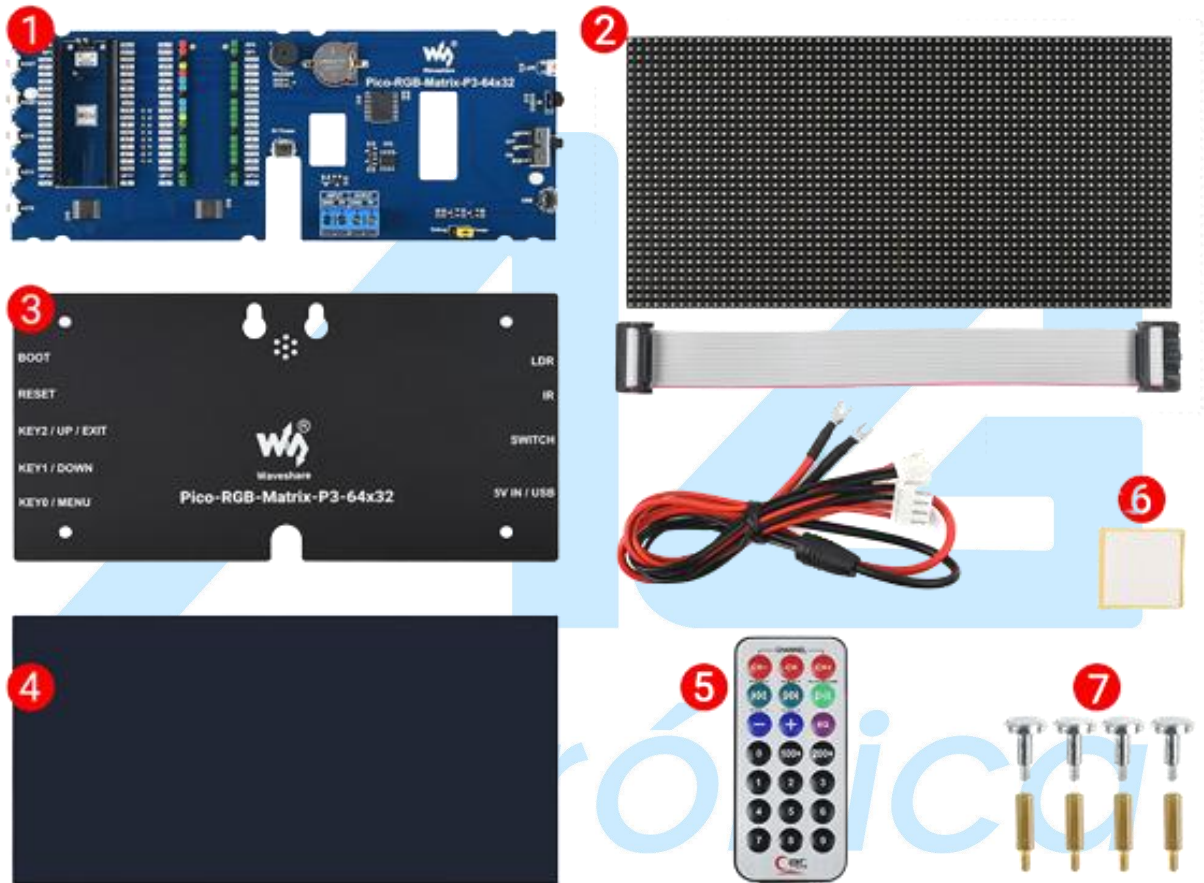


	Realizó	JMLM
	Revisó	JMLM
	Fecha	30/08/2022

AG Electrónica SAPI de CV
República del Salvador N° 20 2do Piso.
Teléfono: 55 5130 - 7210
<http://www.agelectronica.com>

CONTENIDO DEL PAQUETE

1. Placa base Pico-RGB-Matrix-P3-64x32 x1
2. Matriz LED RGB-Matrix-P3-64x32 y accesorios x1
3. Panel posterior de acrílico negro x1
4. Panel frontal acrílico marrón oscuro x1
5. Mando a distancia IR x1
6. Cinta de doble cara x1
7. Paquete de tornillos x1



¿Qué vamos a innovar hoy?

Más información: [Pico-RGB-Matrix-P3-64x32](#)



AG Electrónica SAPI de CV
República del Salvador N° 20 2do Piso.
Teléfono: 55 5130 - 7210
<http://www.agelectronica.com>

Realizó	JMLM
Revisó	JMLM
Fecha	30/08/2022