

HAT POE, USB HUB Y CASE PARA RASPBERRY PI ZERO

SKU20895



HAT POE, USB HUB Y CASE PARA RASPBERRY PI ZERO

SKU20895



DESCRIPCIÓN

Hat PoE, USB HUB y case para la serie Raspberry Pi Zero, 3 puertos USB 2.0, compatible con 802.3af

Este es un kit HUB con PoE/ETH/USB HUB HAT en su interior. Está diseñado para la serie Raspberry Pi Zero, de tamaño pequeño, cada corte de la carcasa está exactamente alineado con el conector. El estuche adopta la clásica combinación de colores rojo/blanco de Raspberry Pi, con una superficie pulida opaca de calidad, que mantiene efectivamente el Zero alejado del polvo. Al utilizar esta pequeño hat HUB y algunos equipos de fuente de alimentación compatibles con 802.3af, es posible proporcionar conexión de red y fuente de alimentación para su Raspberry Pi Zero en un solo cable Ethernet, junto con 3 puertos USB extendidos.

***No incluye Raspberry Pi**

CARACTERÍSTICAS

FUNCIONES DE UN VISTAZO

- Diseñado para Raspberry Pi Zero, compatible con placas de la serie Zero
- Incorpora chip Ethernet RTL8152B, con puerto RJ45 de autonegociación 10M/100M
- Función PoE (alimentación a través de Ethernet), compatible con 802.3af
- SMPS (fuente de alimentación de modo conmutado) completamente aislada
- 3 puertos USB ampliados, compatibles con USB 2.0/1.1
- Diseño en ángulo redondeado, tacto suave al tacto, tapa de la caja con cierre simple
- Material ABS de calidad, superficie pulida sin brillo, antihuellas
- Viene con dos tapas diferentes, cambiándolas como quieras.

Superficie pulida sin brillo, bien diseñada, agradable y resistente al polvo.



ESPECIFICACIONES

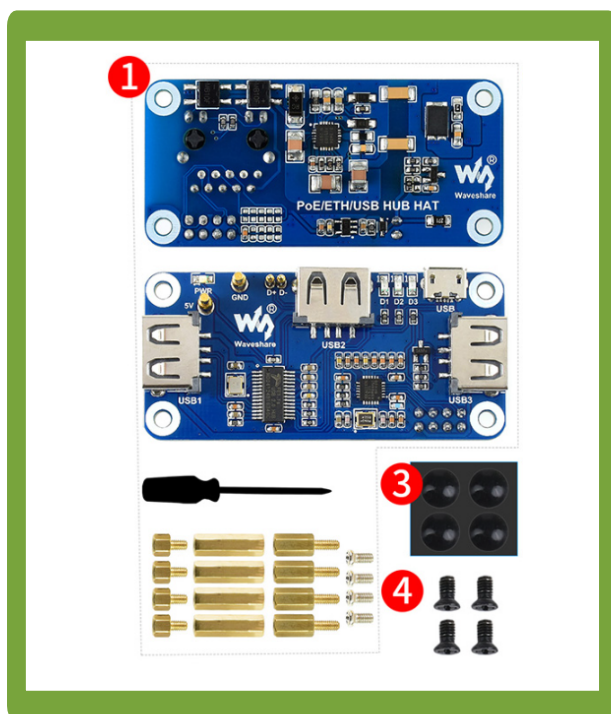
Entrada de alimentación PoE	37V ~ 57V CC
Salida de potencia	5V y 2.5A
Estándar de red	PoE compatible con IEEE 802.3af
Dimensiones	72.80 × 37.50 × 45.80 mm



Contenido del paquete

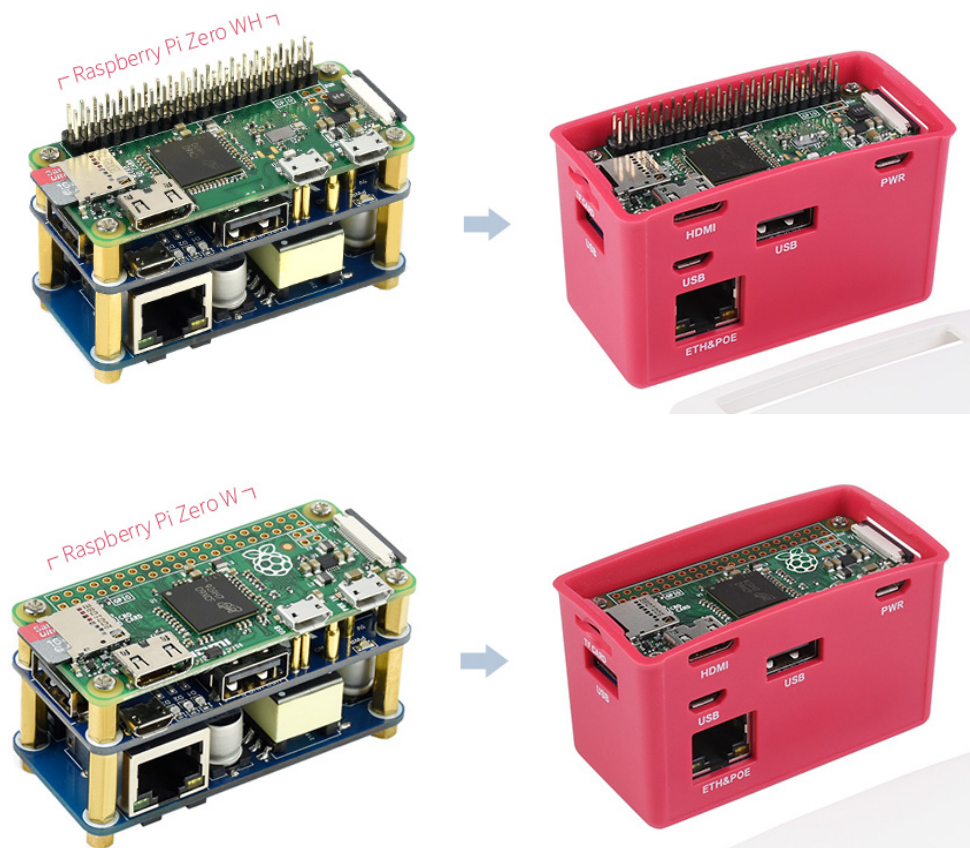
Kit HUB PoE/ETH/USB	1
Caja de ABS	1
Pies de goma 4 Uds	1
Paquete de tornillos	1

Peso: 0.096 kg



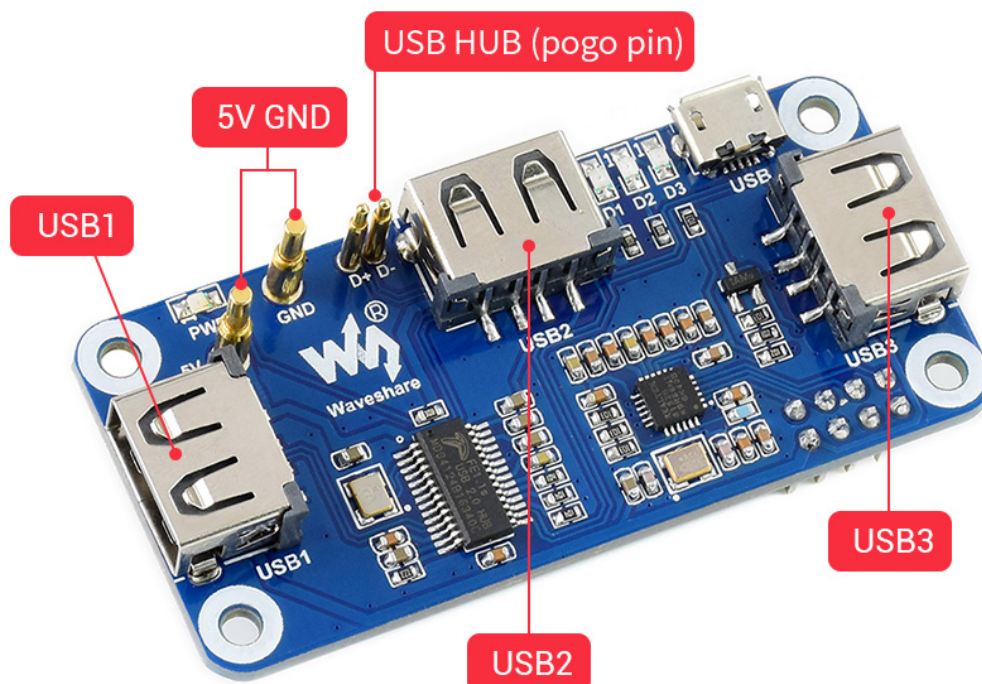
COMPATIBLE CON LA SERIE RASPBERRY PI

Conexión de pin Pogo especializada, recortes dedicados Para La Serie Zero, Plug-And-Play



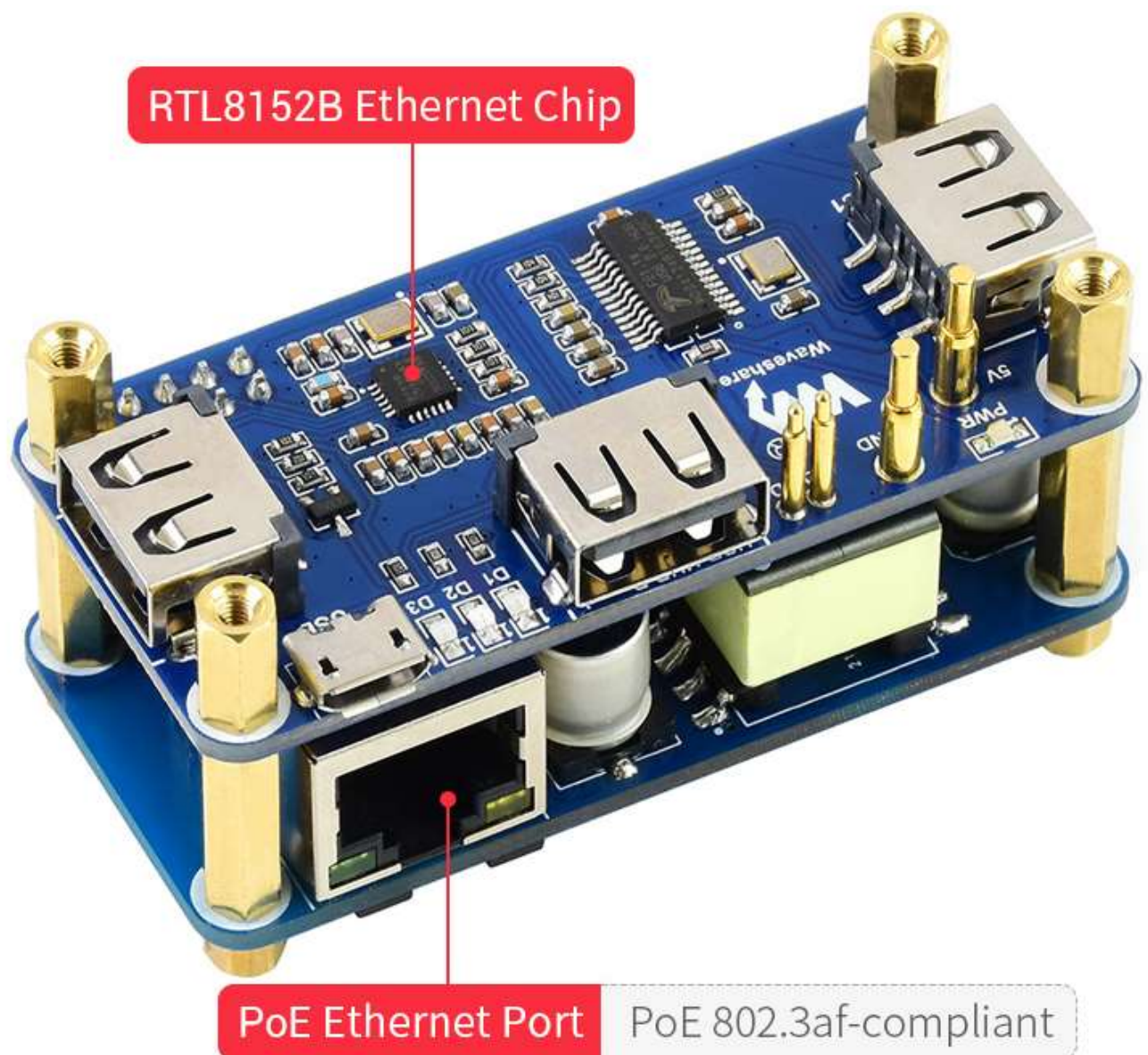
3 PUERTOS USB 2.0 AMPLIADOS

USB1 ~ USB3, compatible con USB 2.0/1.1



PUERTO ETHERNET EXTENDIDO

Conversión de USB a Ethernet mediante el chip RTL8152B, negociación automática de 10M/100M



DOS TAPAS DIFERENTES, CAMBIANDO A TU GUSTO

Diseño de "simple ajuste", fácil de cambiar, permite conectar otros zero HAT

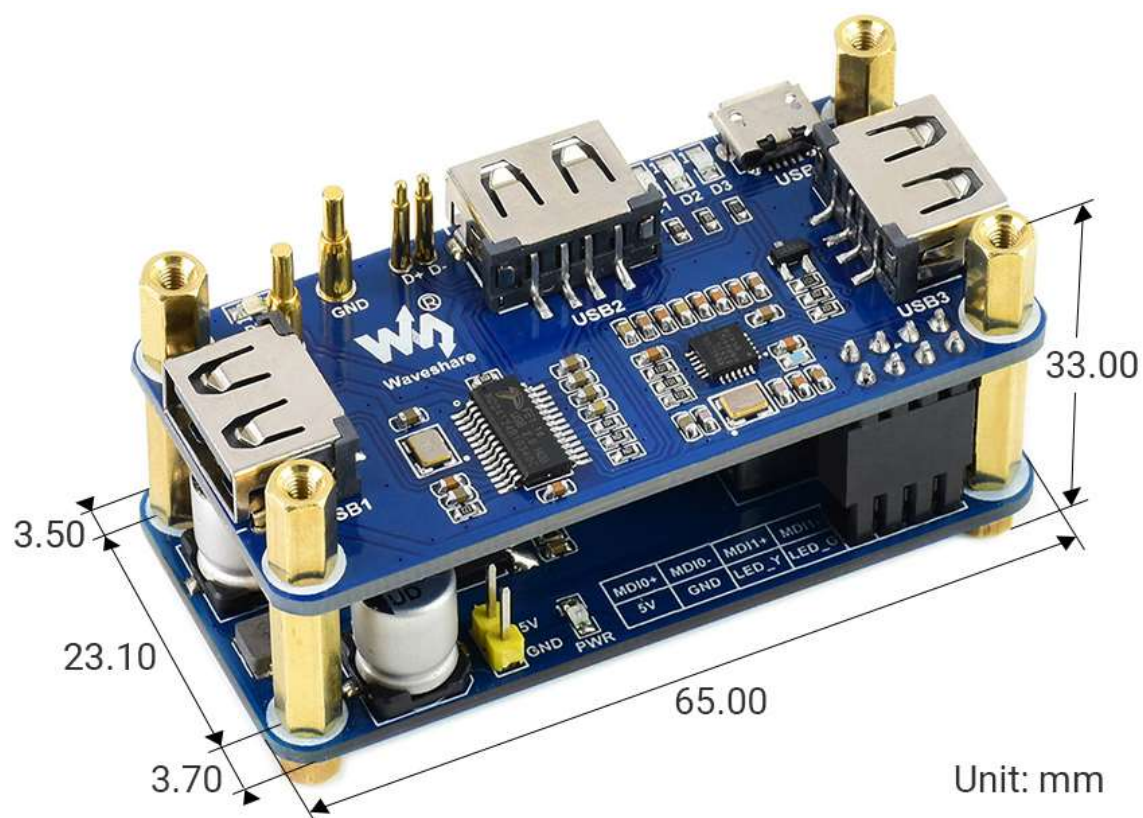


EJEMPLOS DE APLICACIÓN

Raspberry Pi Zero no está incluido



DIMENSIONES



REALIZÓ: OACH
REVISÓ: GAC