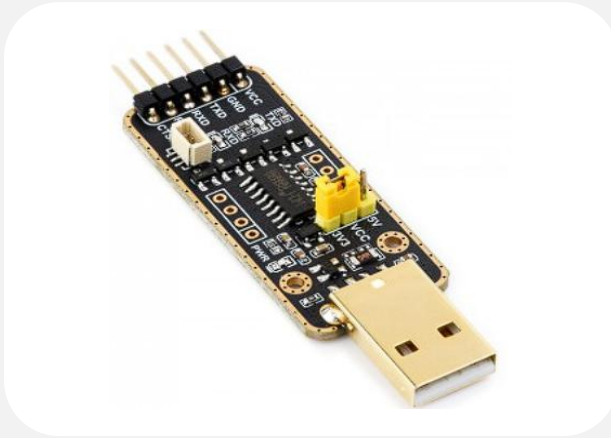


MÓDULO DEPURADOR USB A UART PARA RASPBERRY PI 5 PUERTO TIPO A

SKU26619



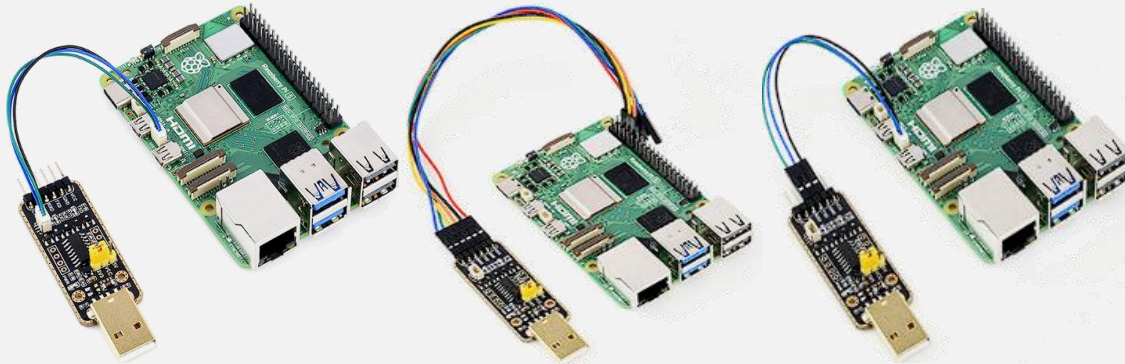
Características

- Compatible con Mac, Linux, Android, Windows 7 / 8 / 8.1 / 10 / 11
- Fusible de autorrecuperación integrado y supresor de voltaje transitorio.
- Pines de interruptor de 3,3 V y 5 V integrados para seleccionar el nivel de comunicación TTL
- Cuenta con salidas de 3,3 V / 5 V (el módulo se alimenta por USB)

Especificaciones técnicas	
Interfaz de host	USB
Interfaz del dispositivo	UART
Rango de comunicación	50bps – 6Mbps
Interfaz de dispositivo USB	conector: USB Tipo-A; protección: fusible de autorrecuperación, protección ESD
Interfaz UART	conector: pines en ángulo recto de 6 pines; Protección del conector de 3 pines: diodo de protección de E/S

Conexión

El módulo depurador USB a UART permite diversos modos de conexión a través del cable SH1.0 de 3 pines, usando un header de 6 pines.

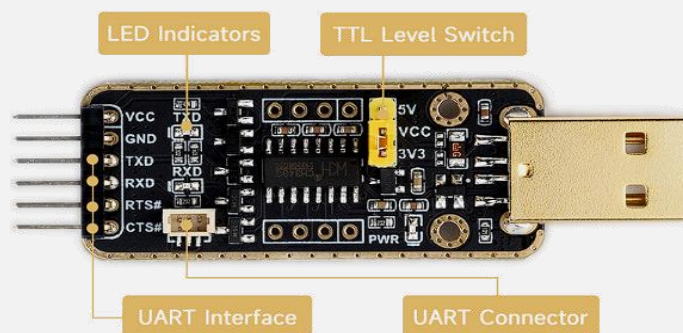


Descripción del indicador

PWR	Indicador de encendido, se enciende cuando se detecta voltaje desde la interfaz USB
RXD	Indicador de recepción, se enciende cuando los datos se envían desde la interfaz del dispositivo
TXD	Indicador de envío, se enciende cuando los datos se envían desde USB

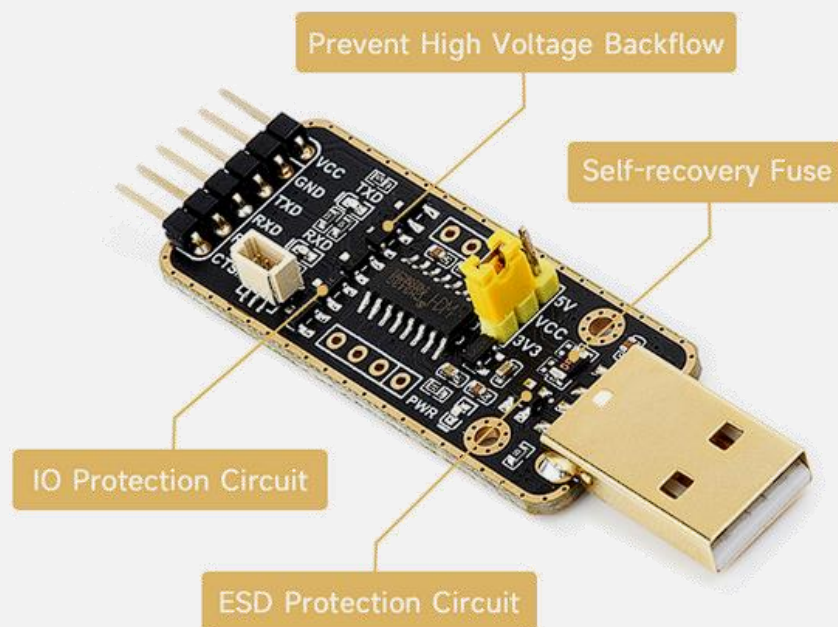
Definición de pinouts

VCC	Salida de 5 V o 3,3 V para dispositivo externo (configurado por puente)
GND	Tierra
TXD	Se conecta a MCU. RXD
RXD	Se conecta a MCU. TXD
RTS#	Se conecta a MCU. CTS
CTS#	Se conecta a MCU. RTS

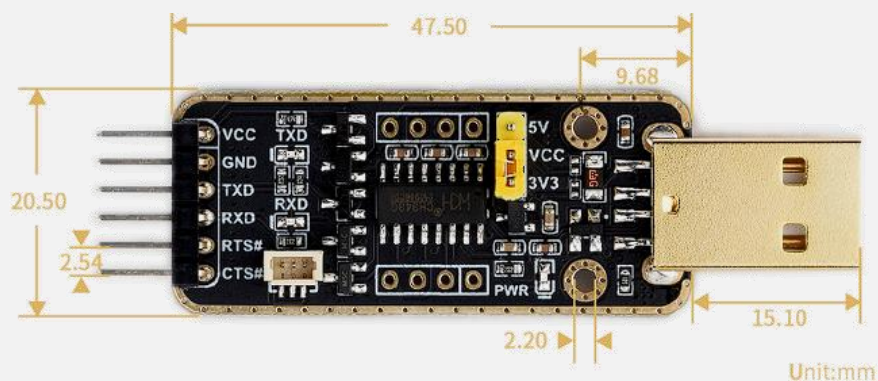


Circuito de protección múltiple

Fusible de recuperación automática integrado y supresor de voltaje transitorio, evita sobrecorriente y sobretensión, mejora el rendimiento a prueba de golpes; circuito de protección de E/S integrado, antisobretensiones, antiestático, rendimiento de comunicación estable y seguro



Dimensiones



AG Electrónica SAPI de CV
 República de El Salvador 20 Piso 2, Centro
 Histórico, Centro, 06000 Ciudad de
 México, CDMX
 Teléfono: 55 5130 7210

Realizó	Adrián Jesús Beltrán Cruz
Revisó	Ing. Jesús Daniel Ibarra Noguez
Fecha	14/05/2024

