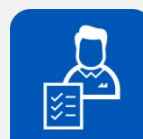
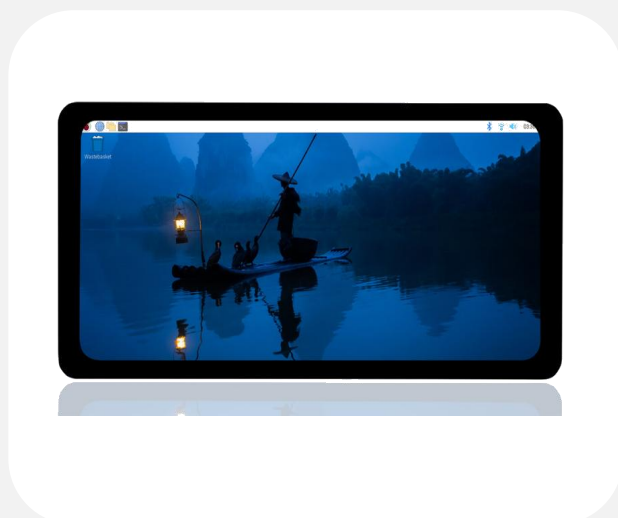


PANTALLA TÁCTIL CAPACITIVA 6.25 PULGADAS PARA RASPBERRY PI

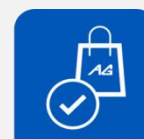
SKU26757



Productos
evaluados por
ingenieros
calificados



Garantía y
seguridad en
cada producto



Experiencia de
compra en la
calidad como
sello distintivo

Descripción

Es una pantalla táctil capacitiva de 6.25 pulgadas con una resolución de 720×1560. Está equipada con un panel de vidrio templado unido ópticamente, lo que mejora la claridad de la pantalla y su durabilidad. Utiliza una interfaz HDMI para la conexión y cuenta con un panel IPS, proporcionando colores precisos y ángulos de visión amplios. La pantalla admite hasta 5 puntos de toque simultáneos, siendo adecuada para aplicaciones que requieren un control táctil eficiente y preciso.

Especificaciones técnicas

Parámetro	Descripción
Tamaño	6.25 pulgadas
Resolución	720 x 1560
Interfaz del display	HDMI
Panel de visualización	IPS
Ángulo de visualización	178°
Pantalla táctil	Capacitiva
Puntos táctiles	5 puntos

Puerto táctil	USB tipo C
Material de la pantalla	Vidrio templado
Tecnología de panel táctil	Unión óptica
Salida de audio	Header de 4 pines

Compatibilidad de dispositivos y sistemas

Raspberry Pi

- Compatible con el sistema operativo Raspberry Pi, toque de 5 puntos, sin controladores.
- Compatible con Ubuntu/Kali/WIN10 IoT, toque de un solo punto, sin controladores.
- Compatible con RetroPie, sin controladores.
- Compatible con todas las versiones de Raspberry Pi.

Tarjetas series Jetson

- Compatible con Ubuntu, punto único de contacto, sin controladores.

PC

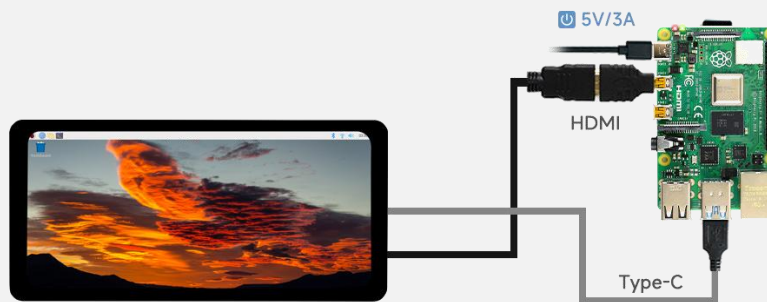
- Compatible con Windows 11/10/8.1/8/7, 5 puntos táctiles, sin controladores



Trabajando con Raspberry Pi 5



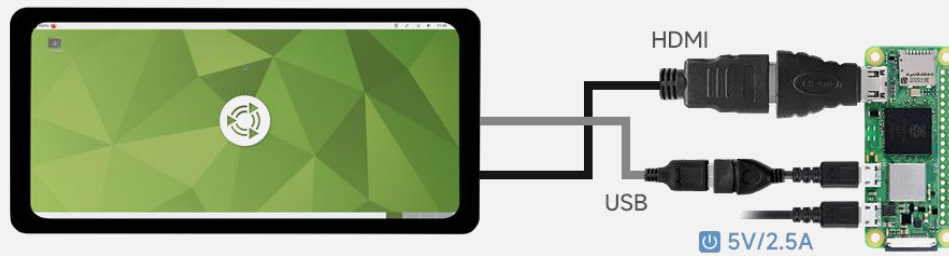
Trabajando con Raspberry Pi 4B



Trabajando con Raspberry Pi 4B



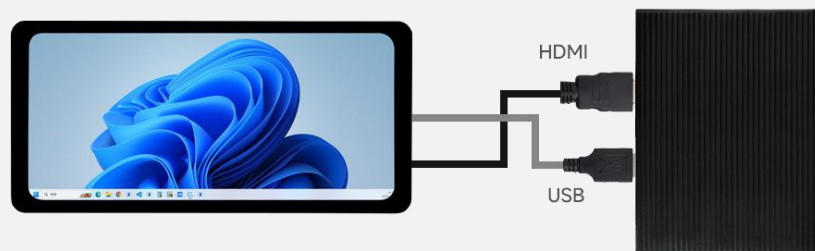
Trabajando con Raspberry Pi Zero 2 W (necesita preparar un adaptador mini HDMI y un cable USB adicionales)



Trabajando con la placa de la serie Jetson

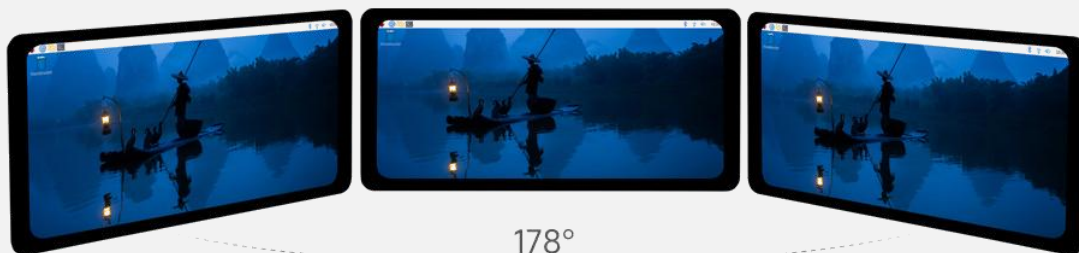


Trabajando con PC



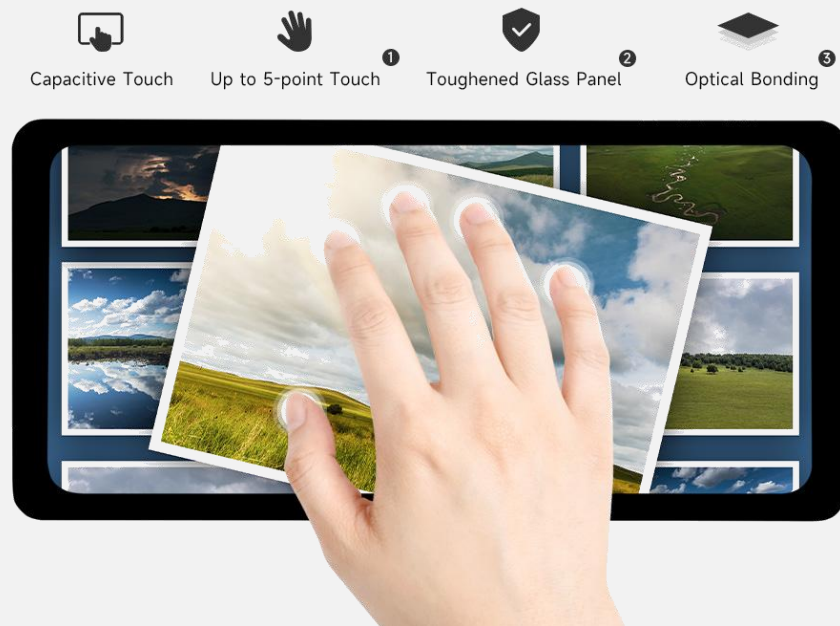
Panel de pantalla IPS

Excelente rendimiento de pantalla con un ángulo de visión amplio de 178°.

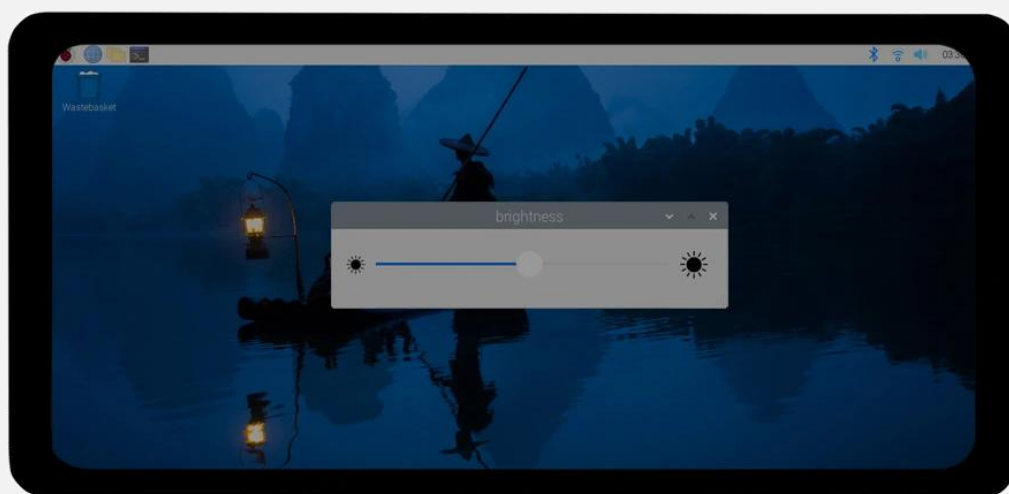


Táctil capacitivo de 5 puntos

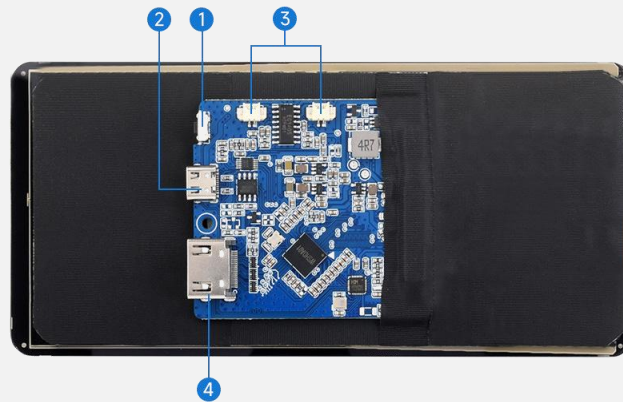
1. Hasta 5 puntos táctiles, según el sistema operativo.
2. Panel de vidrio templado con dureza de hasta 6H.
3. Adhesión óptica, buena visualización y a prueba de polvo.



Admite ajuste de luz de fondo mediante software



Introducción a la interfaz



- ① Power ON/OFF & Brightness Adjustment ② Power Supply & Touch Port
 ③ Speaker Header ④ HDMI Port

Dimensiones



Enlace externo: especificaciones y recursos adicionales

6.25inch 720x1560 LCD - Waveshare Wiki. (s. f.).
https://www.waveshare.com/wiki/6.25inch_720x1560_LCD

AG Electrónica SAPI de CV
 República de El Salvador 20 Piso 2, Centro
 Histórico, Centro, 06000 Ciudad de
 México, CDMX
 Teléfono: 55 5130 7210

Realizó	Joel Martinez Vazquez
Revisó	Ing. Jesús Daniel Ibarra Noguez
Fecha	09/08/2024

