

HAT PCIE A USB PARA RASPBERRY

PI 5 PLUG AND PLAY HAT + ESTÁNDAR

SKU26847

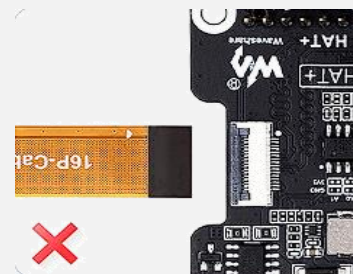
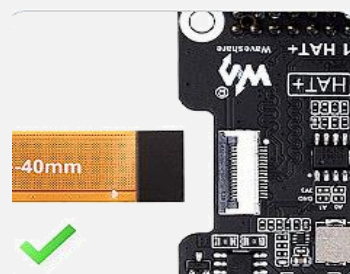


Descripción

El HAT PCIe a USB para Raspberry Pi 5 permite expandir la funcionalidad de la tarjeta agregando 4 puertos USB de alta velocidad, sin controlador, plug and play.

Características

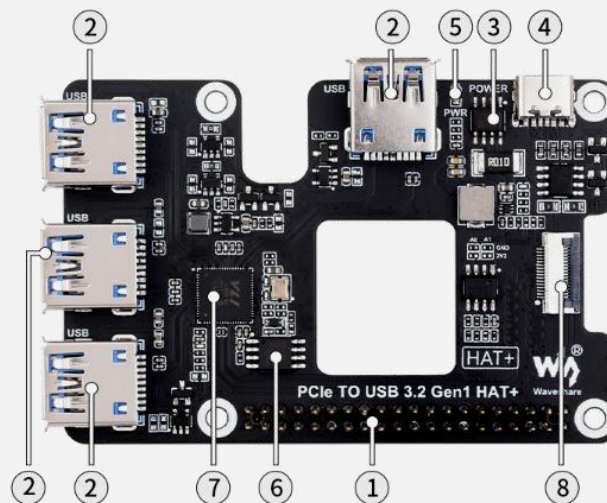
- Diseñado para Raspberry Pi 5, sin controladores, plug and play
- Amplía la interfaz PCIe a 4 puertos USB 3.2 gen1 de alta velocidad para conectar más periféricos.
- Supervisión en tiempo real del estado de la alimentación, admite el control de la alimentación del puerto USB mediante software.
- Chip de control de alimentación y EEPROM integrados
- Mejor efecto de refrigeración para la Raspberry, ofreciendo un funcionamiento más estable
- Nota: la conexión del cable de 16 pines debe ser como en la siguiente ilustración o no funcionará



Dimensiones



Asignación de pines



- | | |
|--|--|
| <ol style="list-style-type: none"> 1. Conector GPIO Raspberry Pi
para Raspberry Pi 5 2. Puertos USB 3.2 Gen1
ampliados
USB1~USB4 3. INA219
Chip de monitorización de potencia 4. Puerto de alimentación
para fuente de alimentación externa Type-C de 5 VCD | <ol style="list-style-type: none"> 5. LED PWR
Indicador de alimentación 6. MX25L3206
Chip FLASH 7. VL805
HUB PCIe a USB 3.2 Gen1 8. Interfaz PCIe
para conectar a la interfaz PCIe de Raspberry Pi 5 |
|--|--|

