

## GABINETE DE ALUMINIO PARA RASPBERRY PI 5 ARGON ONE V3 M.2 NVME CON AMPLIACIÓN DE RANURA

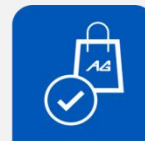
SKU27088



Productos  
evaluados por  
ingenieros  
calificados



Garantía y  
seguridad en  
cada producto



Experiencia de  
compra en la  
calidad como  
sello distintivo

### Descripción

El gabinete Argon ONE V3 M.2 es una carcasa de aleación de aluminio de alta calidad diseñada específicamente para el Raspberry Pi 5. Ofrece una protección robusta para proteger tu Raspberry Pi 5, además de mejorar la funcionalidad y la gestión térmica de tu Raspberry Pi. Esta versión incluye una opción para la expansión M.2 NVME, proporcionando mayor flexibilidad en almacenamiento.

### Características

- **Material:** aleación de aluminio de alta calidad que proporciona durabilidad y una apariencia profesional.
- **Expansión opcional para M.2 NVME:** ofrece una opción de expansión permitiendo la instalación de almacenamiento adicional de alta velocidad.
- **Ventilador integrado:** incluye un ventilador de refrigeración incorporado para mantener tu Raspberry Pi funcionando a temperaturas óptimas.
- **Cubierta superior removible:** la tapa superior se puede quitar fácilmente debido a su diseño magnético, lo que permite un acceso rápido y sencillo a los componentes internos del Raspberry Pi.
- **Compatibilidad:** Diseñada específicamente para Raspberry Pi 5, asegurando un ajuste perfecto y acceso a todos los puertos y conexiones de la tarjeta.

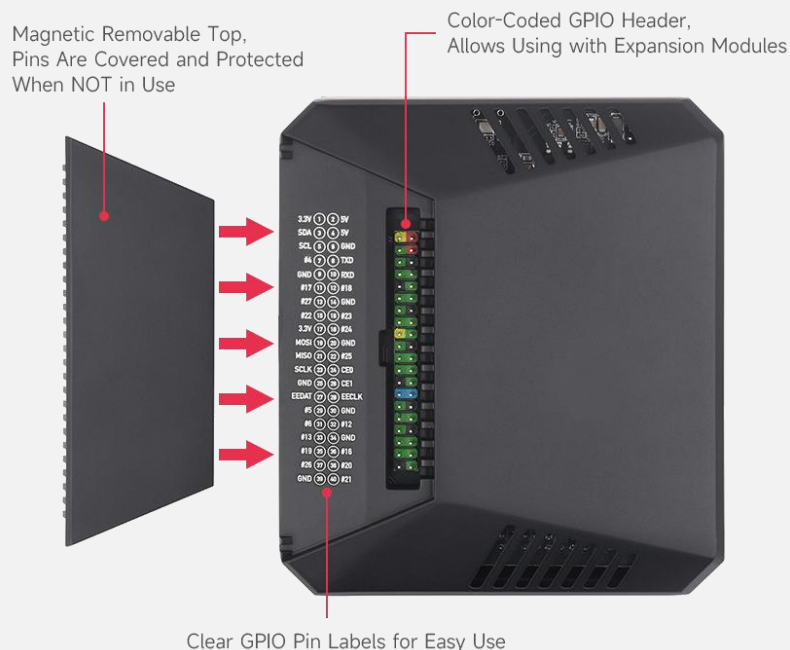
## Fácil montaje con una estética impresionante

Adopta una carcasa inferior de ABS negra con una cubierta superior de aluminio negro, simple y de aspecto agradable.



## Diseño de apertura precisa

Cuenta con una ranura GPIO invertida y con aberturas para distintos tipos de conectores, con etiquetas transparentes, cuenta con una tapa magnética removible, los pines se encuentran protegidos y cubiertos cuando no se encuentran en uso. Encabezado GPIO codificado por colores, permite su uso con módulos de expansión.



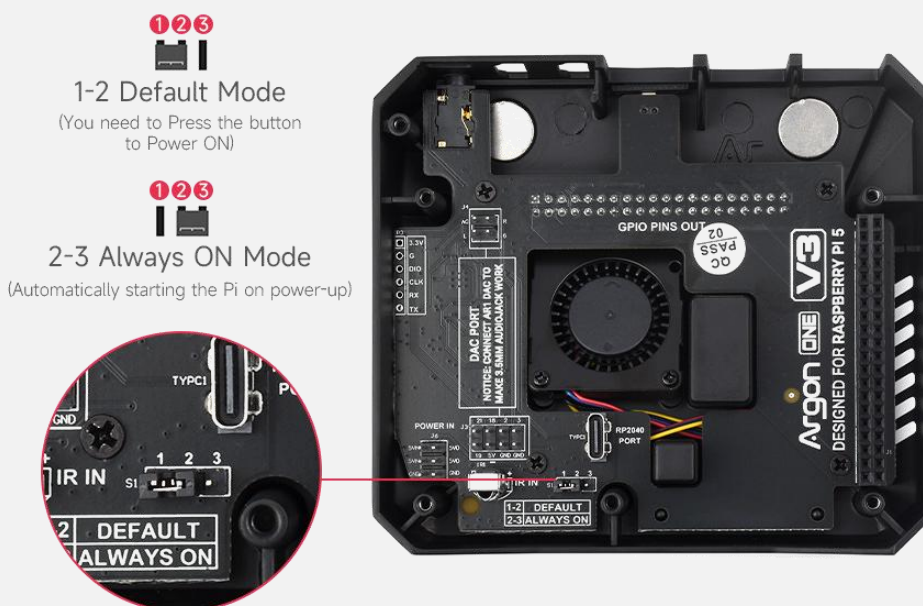
## Tarjeta de expansión dedicada PCIe a M.2

Ranura reservada para una unidad de estado sólido M.2 NVME, con disipador térmico integrado



## Siempre encendido

Inicio automático de la Raspberry Pi al encenderlo, habilitado vía jumper



## Enfriamiento pasivo / activo

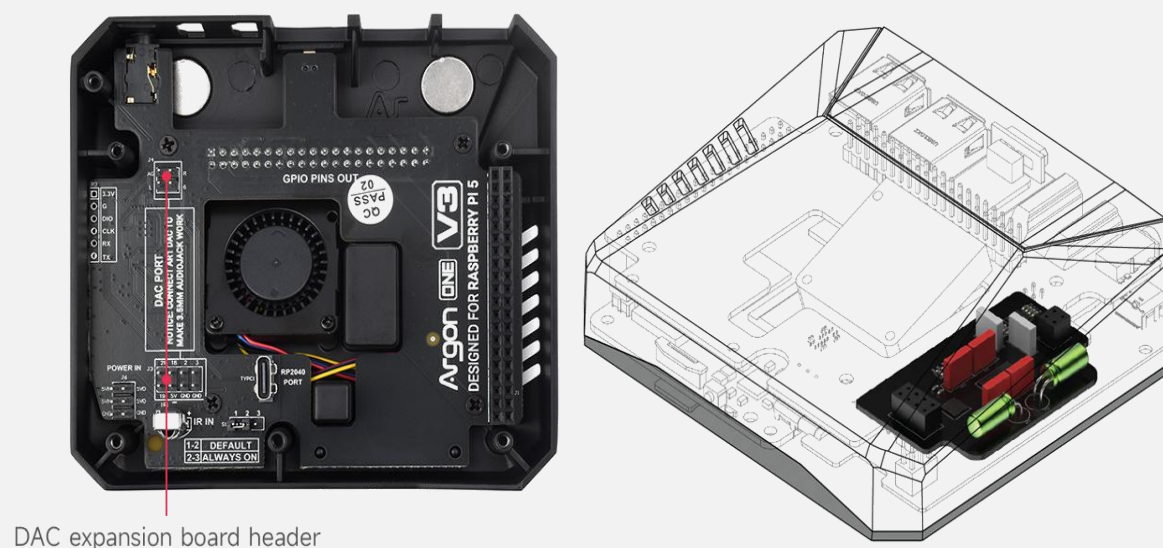
La parte superior de la carcasa actúa como un sistema de refrigeración pasivo para la Raspberry Pi y, combinado con el ventilador de refrigeración incluido y las múltiples salidas de aire, proporciona un efecto de refrigeración excelente.



## Conector de tarjeta de expansión DAC

Admite la conexión de una tarjeta de expansión DAC para activar el conector de audio de 3,5 mm para Raspberry Pi 5

Nota: la tarjeta DAC no está incluida

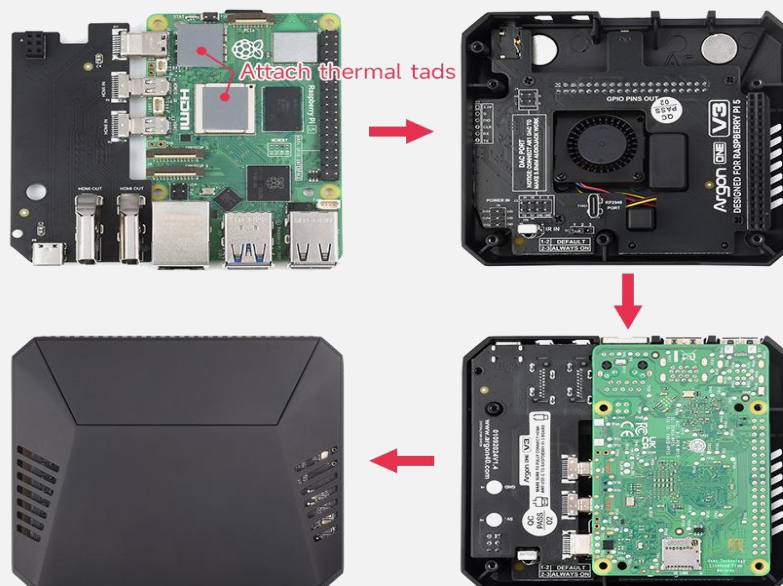


## Definición de pines



Pin	Descripción
Conector tipo jack de audio	1
Puertos HDMI	2
Puerto Ethernet	1
Puerto USB 2.0	2
Puerto USB 3.0	2
Puerto de alimentación tipo C	1
Botón de encendido	1

## Armado fácil con solo unos cuantos pasos





## Dimensiones del producto



## Enlace externo: especificaciones y recursos adicionales

PI5-CASE-ARGON-ONE - Waveshare Wiki. (s. f.-b).  
<https://www.waveshare.com/wiki/PI5-CASE-ARGON-ONE>

**AG Electrónica SAPI de CV**  
 República de El Salvador 20 Piso 2, Centro  
 Histórico, Centro, 06000 Ciudad de  
 México, CDMX  
 Teléfono: 55 5130 7210

Realizó	Adrián Jesús Beltrán Cruz
Revisó	Ing. Jesús Daniel Ibarra Noguez
Fecha	30/07/2024

