

SKU9546

TARJETA MADRE BLE400 DISEÑADA PARA MODULO INALAMBRICO BLE4.0 BLUETOOTH 2.4G



Descripción:

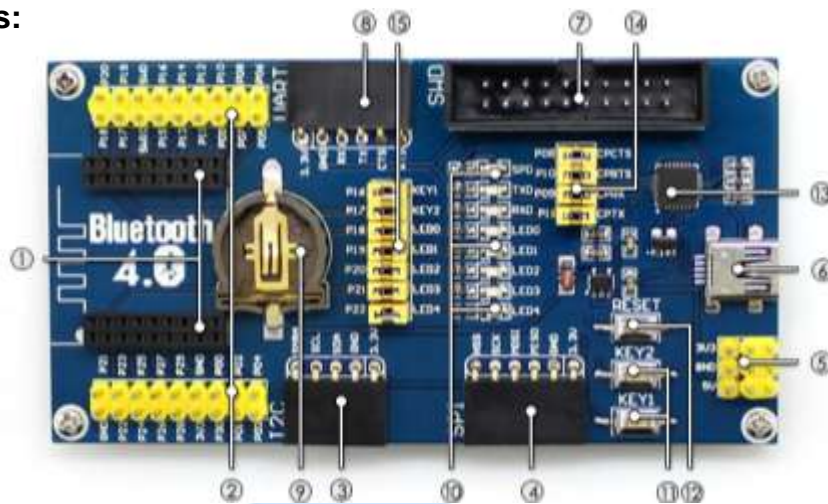
Tarjeta madre BLE4.0 Bluetooth 2.4G, proporciona conectores de expansión de E / S y varias interfaces.

Características:

- Soporte de batería a bordo, múltiples fuentes de alimentación están disponibles
- Todas las IO son accesibles para una fácil expansión
- Integra CP2102 para depuración
- LED y teclas de usuario, compatibles con otras placas oficiales, fáciles de usar

		AG Electrónica S.A.P.I. de C.V. República del Salvador N° 20 Segundo Piso Teléfono: (01)55 5130 - 7210	
ACOTACIÓN: N/A	http://www.agelectronica.com	ESCALA: N/A	REALIZO: SAA
			REV: JFRR
TOLERANCIA: N/A	TARJETA MADRE BLE400 DISEÑADA PARA MODULO INALAMBRICO BLE4.0 BLUETOOTH 2.4G		
TOLERANCIA: N/A	Fecha: 26/02/2021	No. Parte: SKU9546	

Especificaciones:



1. **Conector de módulo inalámbrico:** para conectar fácilmente módulos como Core51822
2. **Conector de expansión de pines MCU**
3. **Interfaz I2C**
4. **Interfaz SPI**
5. **Entrada / salida de alimentación de 5 V / 3.3 V:** generalmente se usa como salida de energía, también conexión a tierra común con otra placa de usuario
6. **Conector USB:** USB A UART a través del convertidor integrado CP2102
7. **Interfaz de depuración**
8. **Interfaz UART**
9. **Soporte de la batería**
10. **LED de usuario**
11. **Botones de usuario**
12. **Botón de reinicio**
13. **CP2102**
14. **Puente de USB a UART**
15. **Puente de LED y botones**