

ST-15: PINZA DE PRECISION PUNTIAGUDA Y CURVA

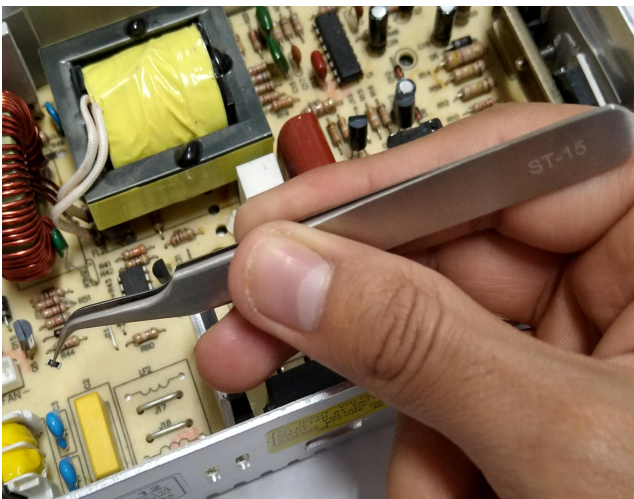


Descripción:


Pinza de acero de alta calidad con punta extrafina (puntiaguda) y curva de 15 mm.

Características

Aplicación	Trabajos de precisión Microscopía de alta resolución
Forma de fillos	Curvada, puntiaguda
Forma de punta de filo	Extra Fina
Material	Acero inoxidable
Resistencia	Mayoría de ácidos y componentes químicos
Propiedades	Construcción fuerte No magnética
Peso bruto	16.68g



¿Qué vamos a innovar hoy?

 AG Electrónica ¿Qué vamos a innovar hoy?	AG Electrónica S.A.P.I. de C.V. República del Salvador N° 20 Segundo Piso Teléfono: 5130 - 7210		
ACOTACIÓN: N/A	http://www.agelectronica.com	ESCALA: N/A	REALIZO: FAVC REV: VJSR
TOLERANCIA: N/A	PINZA DE PRECISION PUNTIAGUDA Y CURVA		
TOLERANCIA: N/A	Fecha: 18/07/2019	No. Parte: ST-15	