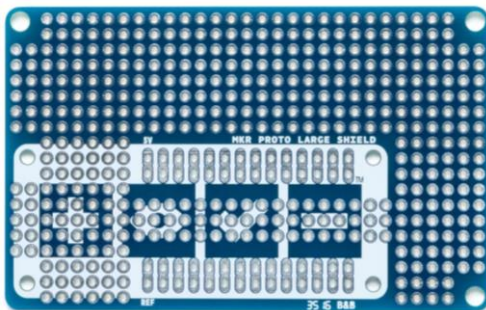


TSX00002 SHIELD PROTO LARGE ARDUINO MKR



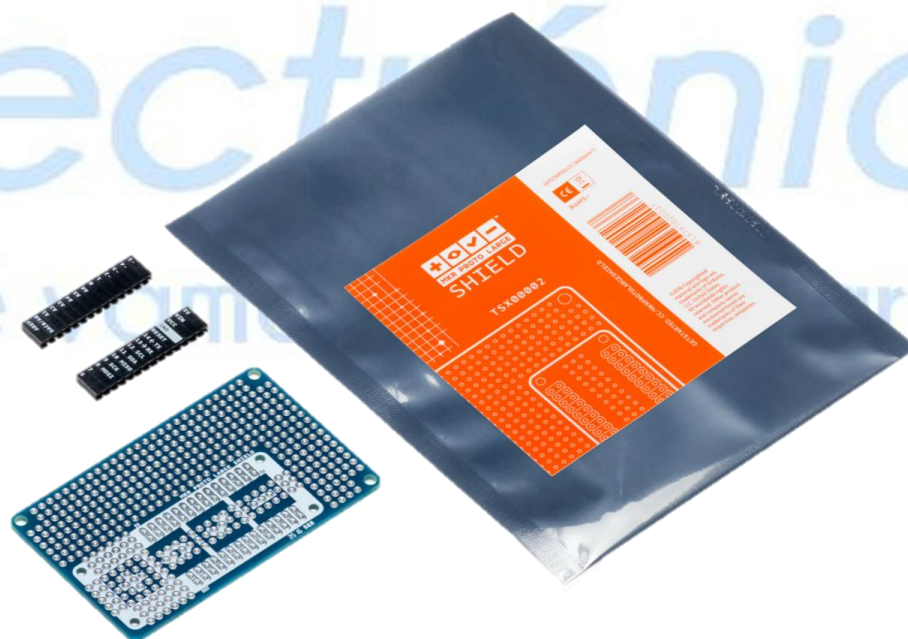
Descripción:

Placa para creación de prototipos con 300 puntos de soldadura. Permite una fácil conexión con componentes de acuerdo con la estructura de pines de placas MKR.

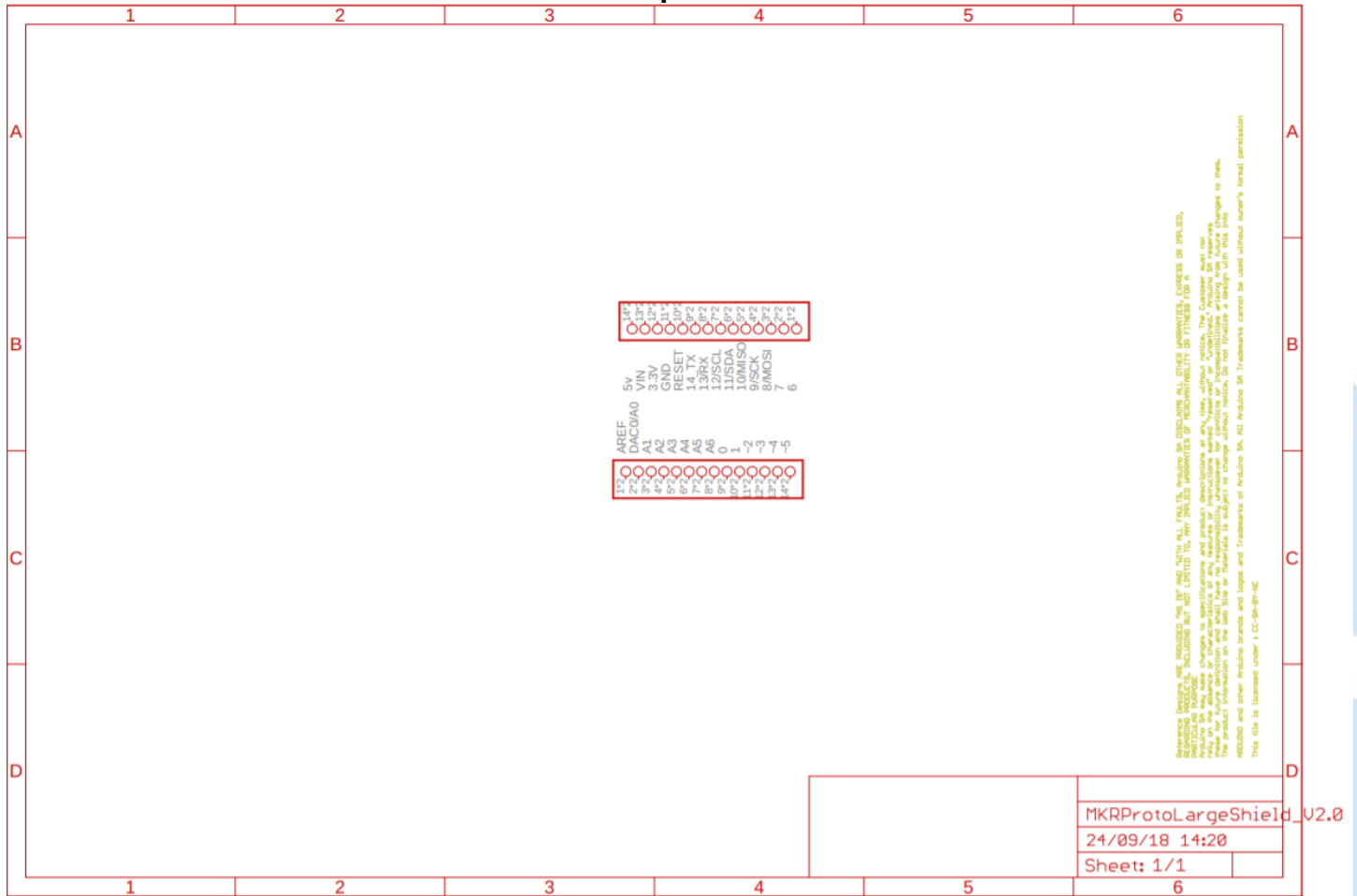
Contenido de producto:

- Placa MKR Proto de 300 puntos de soldadura.

Dimensiones	80 mm (largo) x 50 mm (ancho)
Pines de E/S digitales	21
Pines de entrada analógica	7
Peso	19 gr
Especificaciones anexas	<ul style="list-style-type: none">• Contiene pines de E/S Digitales PWM así como pines de salida analógica y estos dependen del tablero con que se realizan las conexiones.• Es posible conectar los encabezados hembra/macho de la placa MKR integrados con los orificios de montaje dispuestos en la placa de desarrollo.

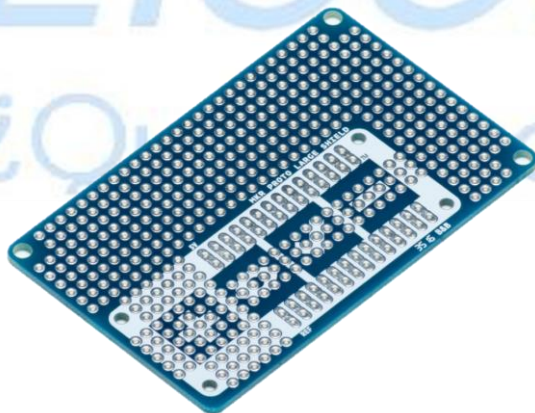


Esquema



Referencia:

https://content.arduino.cc/assets/MKRProtoLargeShield_V2.0_sch.pdf?_gl=1*1delfeu*_ga*MTk1NDgwNTU3Ni4xNjM5NDIwNTU1*_ga_NEXN8H46L5*MTYzOTUxMTE2Mi44LjEuMTYzOTUxMTEk1OC4w



 ¿Qué vamos a innovar hoy?	AG Electrónica S.A.P.I. de C.V. República del Salvador N° 20 Segundo Piso Teléfono: 55 5130 – 7210		
	ACOTACIÓN: N/A	http://www.agelectronica.com	ESCALA: N/A
TOLERANCIA: N/A	SHIELD PROTO LARGE ARDUINO MKR		
TOLERANCIA: N/A	Fecha: 14/12/2021	No. Parte: TSX00002	