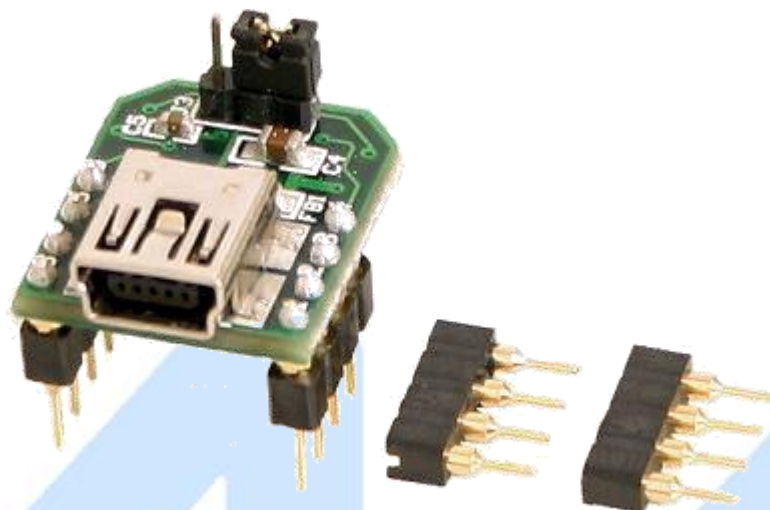


UB-232R: USB-SERIAL MINI-DEVELOPMENT MODULE



Descripción

El UB-232R usa un conector USB mini-B, para minimizar el tamaño del módulo. Es ideal para nuevas aplicaciones de desarrollo así como para agregar una interfaz USB a diseños existentes.

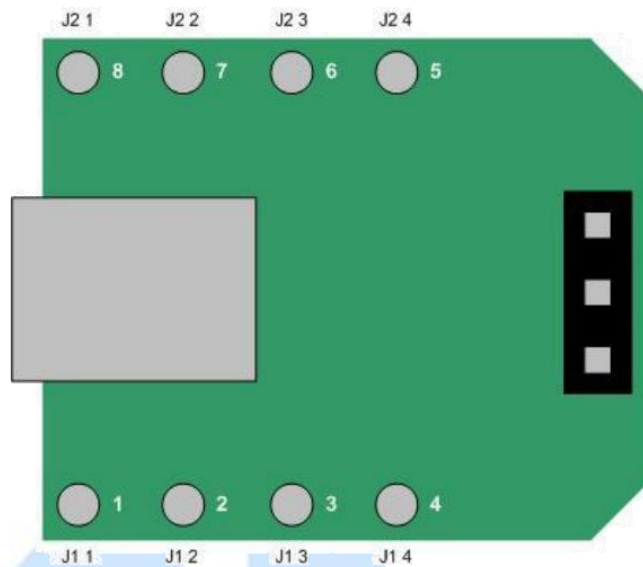
El UB-232R está basado en el FT232RQ(circuito integrado), que se encarga de toda la señalización y protocolos USB. El UB-232R soporta el intercambio de información RTS/CTS, además de ser energizado mediante USB. El módulo soporta una velocidad de transferencia desde los 300 baudios hasta los 3Mbaudios.

Se requieren controladores USB para el funcionamiento del circuito.

Especificaciones

- Reduce el tiempo de desarrollo
- Integración rápida a sistemas ya existentes
- Energizado por USB, no necesita fuentes externas
- Completo control del protocolo USB
- Conector USB tipo B para minimizar el tamaño del PCB
- Corriente de operación baja(15 mA) y corriente en modo de suspensión(70uA)
- Compatible con USB 2.0
- Temperatura de operación de -40°a +85°C

Parámetros eléctricos

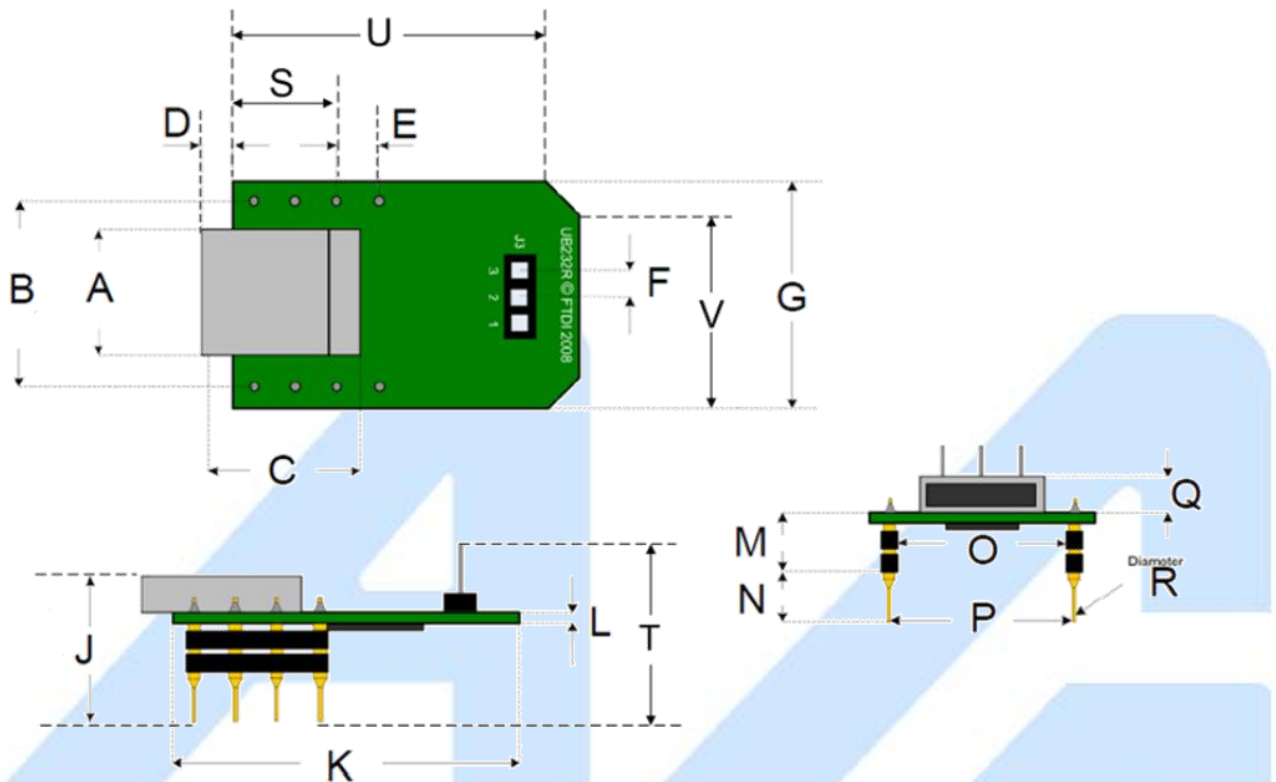


Pin	Conector	Nombre
1	J1-1	GND
2	J1-2	VCC
3	J1-3	CTS#
4	J1-4	RTS#
5	J2-4	CBUS1
6	J2-3	CBUS0
7	J2-2	RXD
8	J1-1	TXD

Aplicaciones

- Rápida integración de USB a diseños electrónicos existentes
- Plataforma de prototipos para interfaz USB en nuevos diseños
- Instrumentación USB

Dimensiones(mm)



Dimensiones (mm)		Dimensiones (mm)		Dimensiones (mm)		Dimensiones (mm)	
A	7.0±0.1	F	2.0±0.005	M	8.0±0.1	R	0.5±0.005
B	12.7±0.1	G	15.24±0.02	N	5.0±0.1	S	6.35±0.005
C	7.0±0.1	K	17.0±0.2	O	10.0±0.1	T	18.90±0.005
D	2±0.005	K	17.78±0.2	P	12.7±0.1	U	15.24±0.005
E	2.54±0.005	L	1.60±0.005	Q	4.0±0.1	V	12.70±0.005

¿Qué vamos a innovar hoy?

 AG Electrónica ¿Qué vamos a innovar hoy?		AG Electrónica S.A.P.I. de C.V. República del Salvador N° 20 Segundo Piso Teléfono: (01)55 5130 - 7210	
ACOTACIÓN: N/A	http://www.agelectronica.com	ESCALA: N/A	REALIZO: JMML
			REV:DMSP
TOLERANCIA: N/A	USB-SERIAL MINI-DEVELOPMENT MODULE		
TOLERANCIA: N/A	Fecha: 21/10/2019	No. Parte :UB-232R	