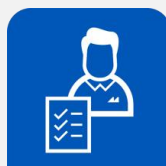
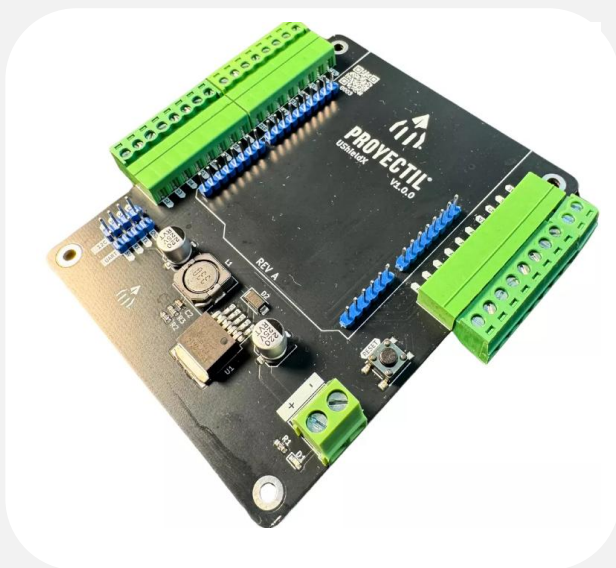


# SHIELD DE EXPANSION RAPIDA PARA ARDUINO UNO ATMEGA328P TERMINAL BORNERAS

## USHIELDX



Productos  
evaluados por  
**ingenieros**  
calificados



**Garantía y  
seguridad** en  
cada producto



Experiencia de  
compra en la  
**calidad** como  
sello distintivo

## Descripción

Este shield de expansión rápida para Arduino Uno está diseñada para facilitar la conexión de múltiples dispositivos y sensores, optimizando el uso del microcontrolador ATmega328p. Es ideal para prototipado rápido, automatización de proyectos y control de sistemas embebidos. Incorpora terminales de tornillo para conexiones rápidas y estables, además de pines de expansión que permiten un uso eficiente del espacio en proyectos con varias entradas y salidas.

## Características

- Compatibilidad: Arduino Uno , ATmega328 (Original y Genérico)
- Voltaje de entrada (VIN): 5V - 12V
- Pines GPIO accesibles: Expuestos en terminales borneras tipo tornillo para conexiones firmes
- UART, I2C, y SPI (seleccionables mediante jumpers)

## Especificaciones:

- Regulador de voltaje para alimentar el Raspberry Pi Pico (step down VIN hasta 40V Vout : 5V 3A)
- Capacitores y otros componentes de protección

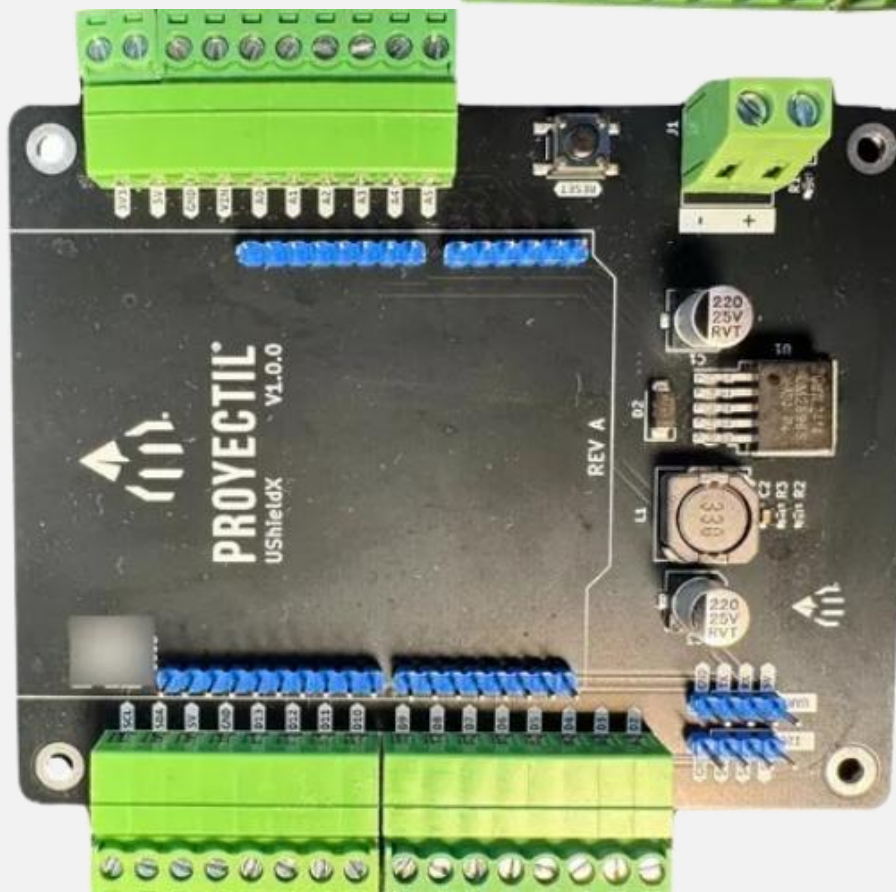
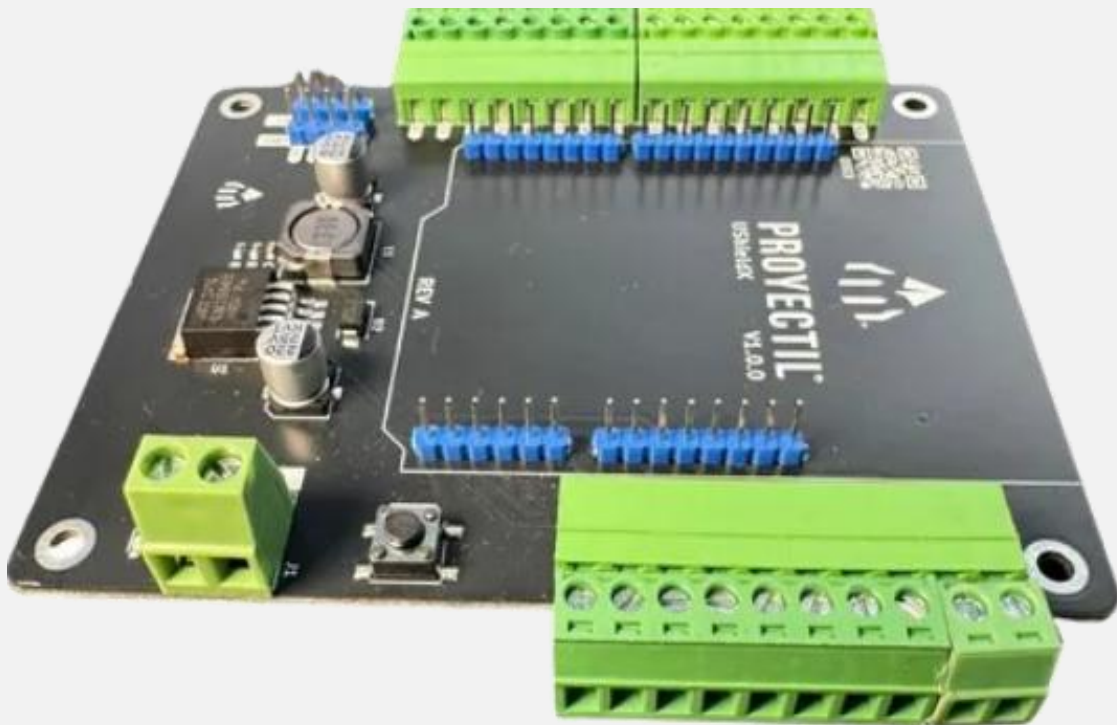
- Interruptores y jumpers para selección de interfaces
- Conexión: Terminales de tornillo para una conexión fácil y segura

## Pines

- **VIN y GND:** Entrada de alimentación y tierra.
- **Pines digitales (D0 - D13):** Pines de E/S digitales para conectar sensores y actuadores.
- **Pines analógicos (A0 - A5):** Pines de entrada analógica.
- **I2C y SPI:** Pines para comunicación I2C y SPI, permitiendo conexión con múltiples dispositivos de comunicación.

## Fotos





**AG Electrónica SAPI de CV**  
República de El Salvador 20 Piso 2,  
Centro Histórico, Centro, 06000  
Ciudad de México, CDMX  
Teléfono: 55 5130 7210

Realizó

Alan Huerta Zavala

Revisó

Ing. Jessica Mireya López Morales

Fecha

11/11/2024

